

Forschung – Information – Infrastruktur: Die exemplarische Perspektive der KIT-Bibliothek

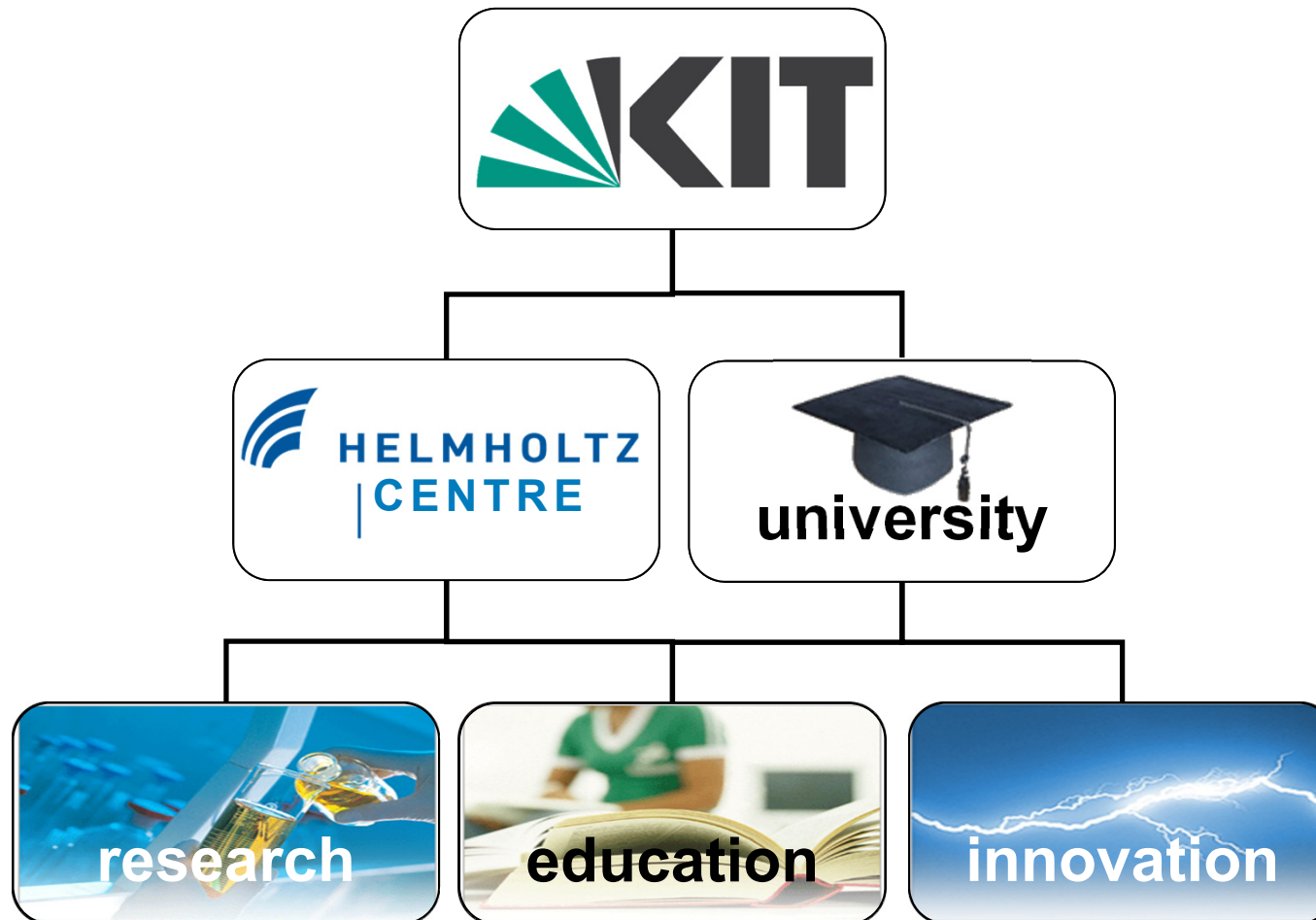
Frank Scholze

DINI-Jahrestagung, Karlsruhe, 25.9.2012

KIT-BIBLIOTHEK



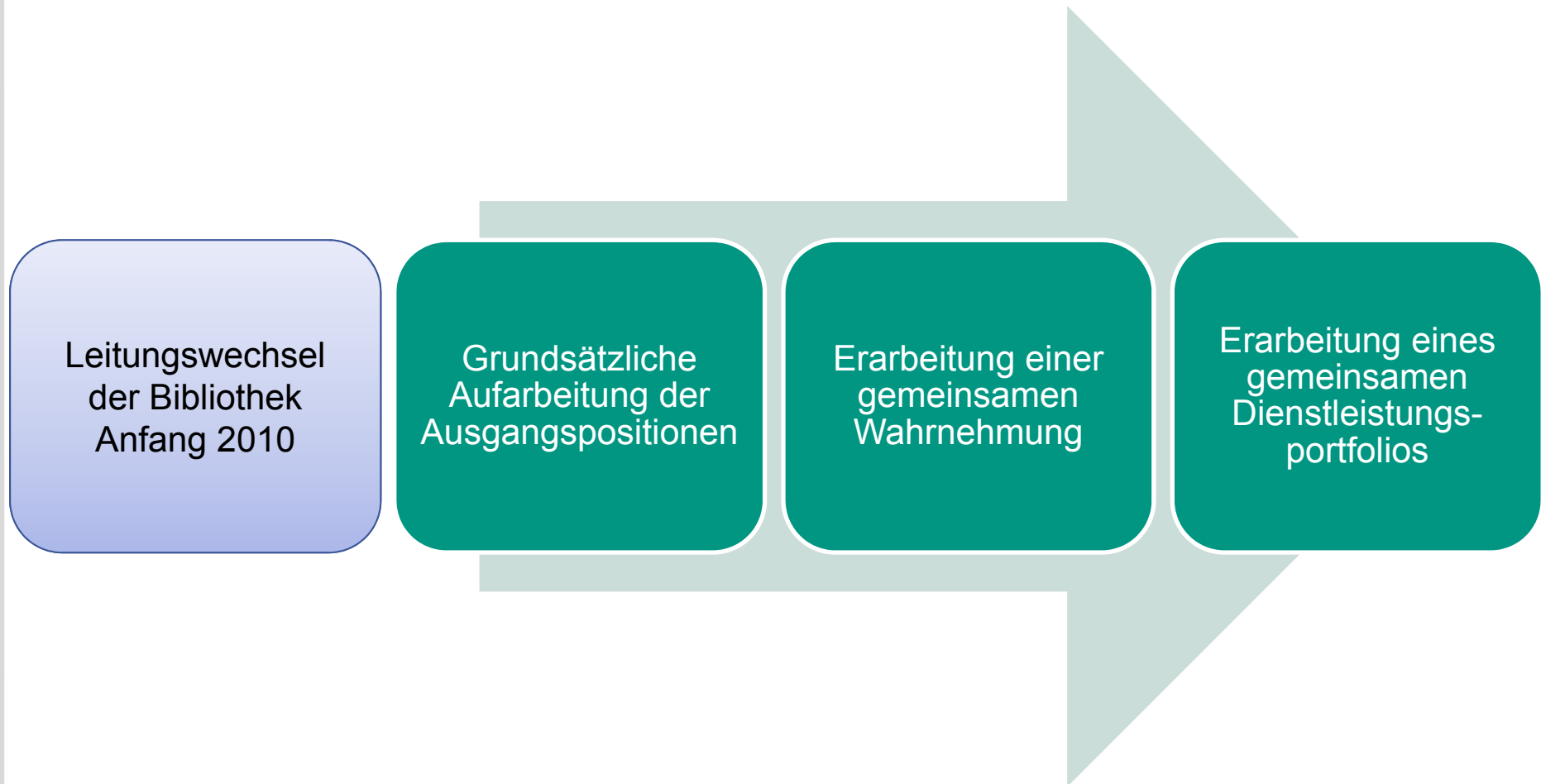
Eine Einheit, zwei Missionen, drei Aufgaben



Fusion als Herausforderung

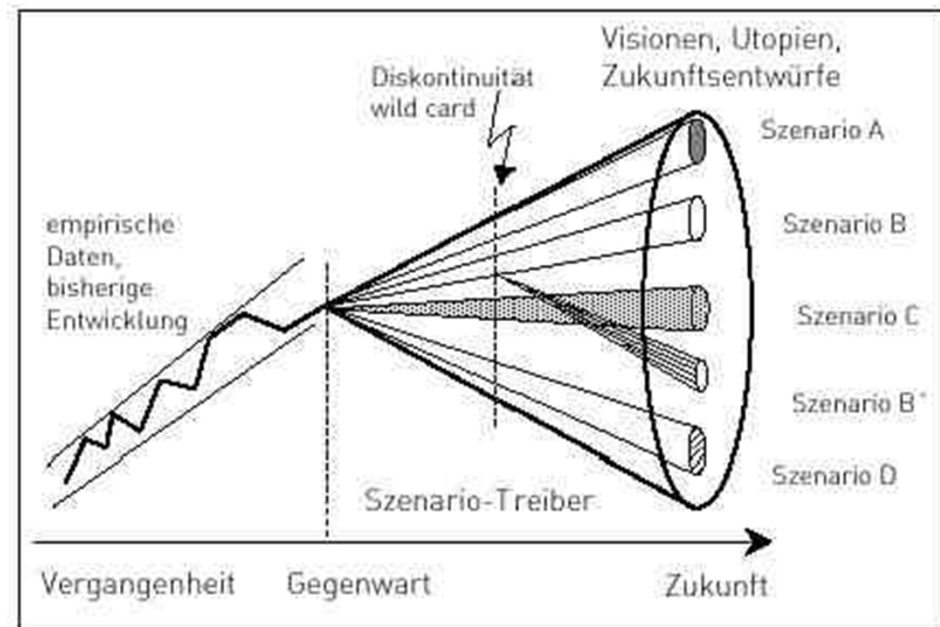
- Diskrepanz zwischen Konzepten und Konkretisierung
- Nur zum Teil Erwartungen und Ansprüche ausformuliert
- Forderungen
- „Wer nicht mitkommt, ist selbst schuld“

Wie wurde der Change-Prozess bearbeitet?

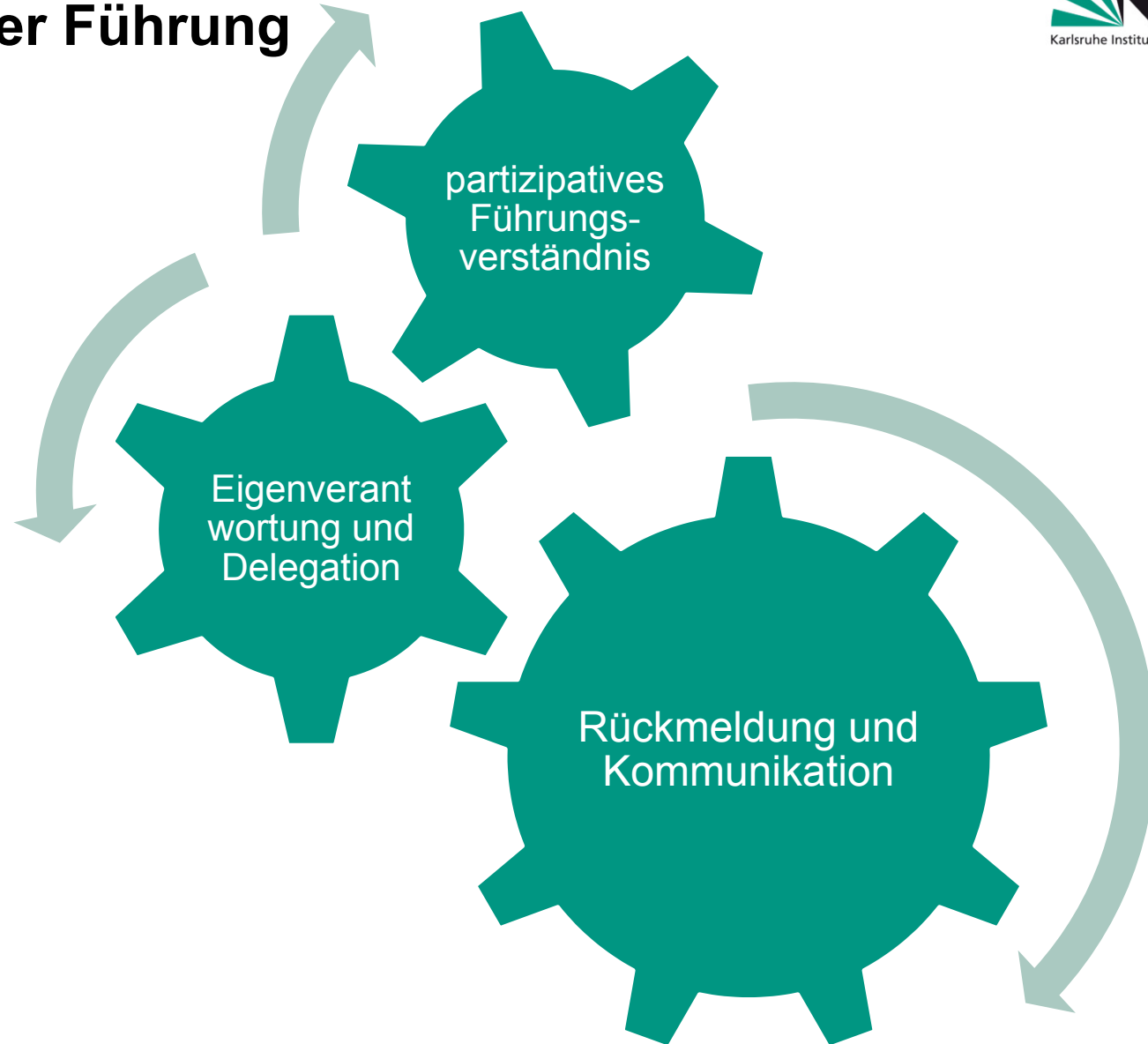


Strategieentwicklung: Wer sind wir und wo wollen wir gemeinsam hin?

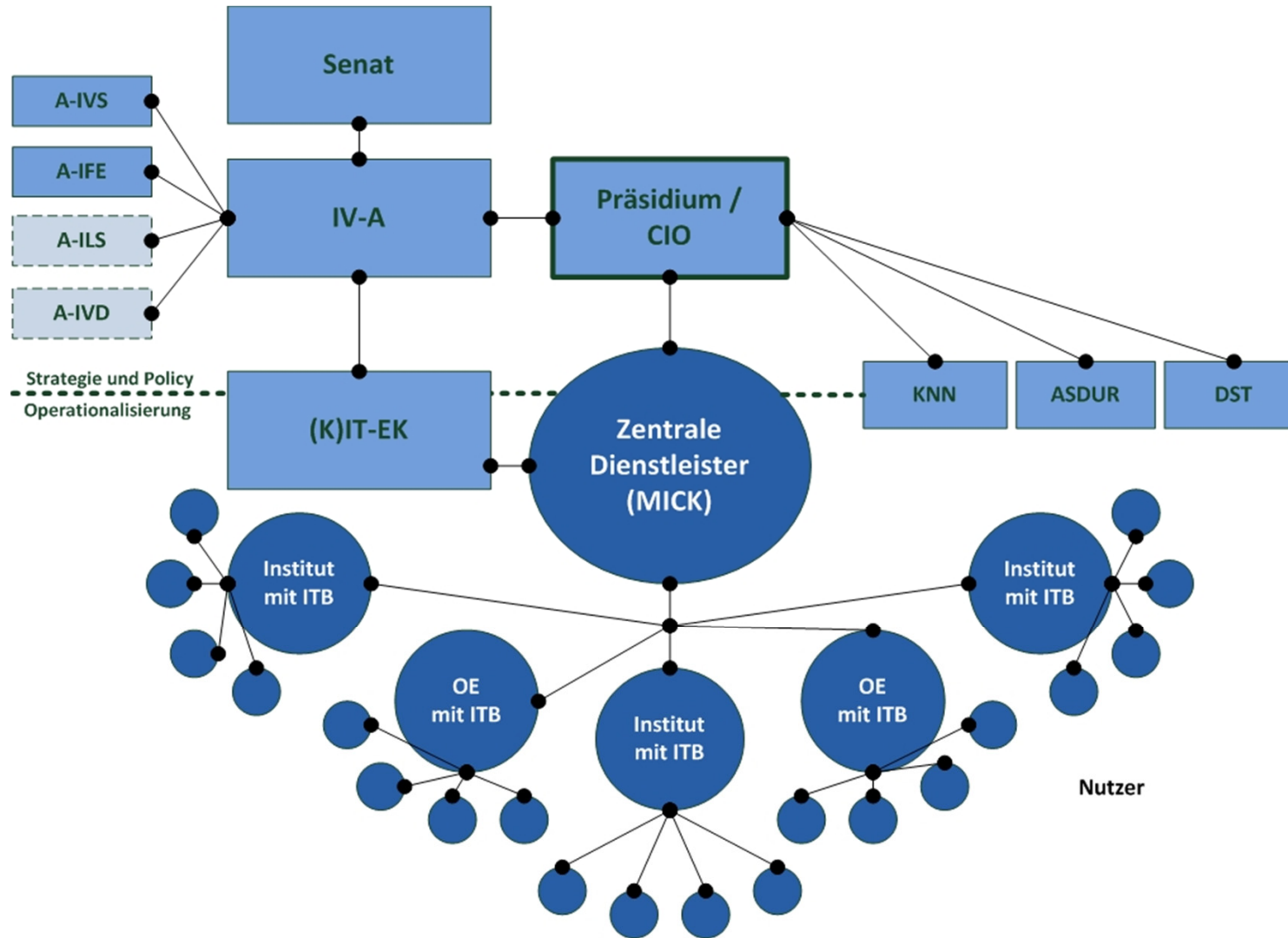
- Parallel zur Bearbeitung des Dienstleistungsportfolios: Strategieprozess mit den Führungskräften der oberen und mittleren Ebene
- Externe Moderation / Beratung
- Szenario-Technik



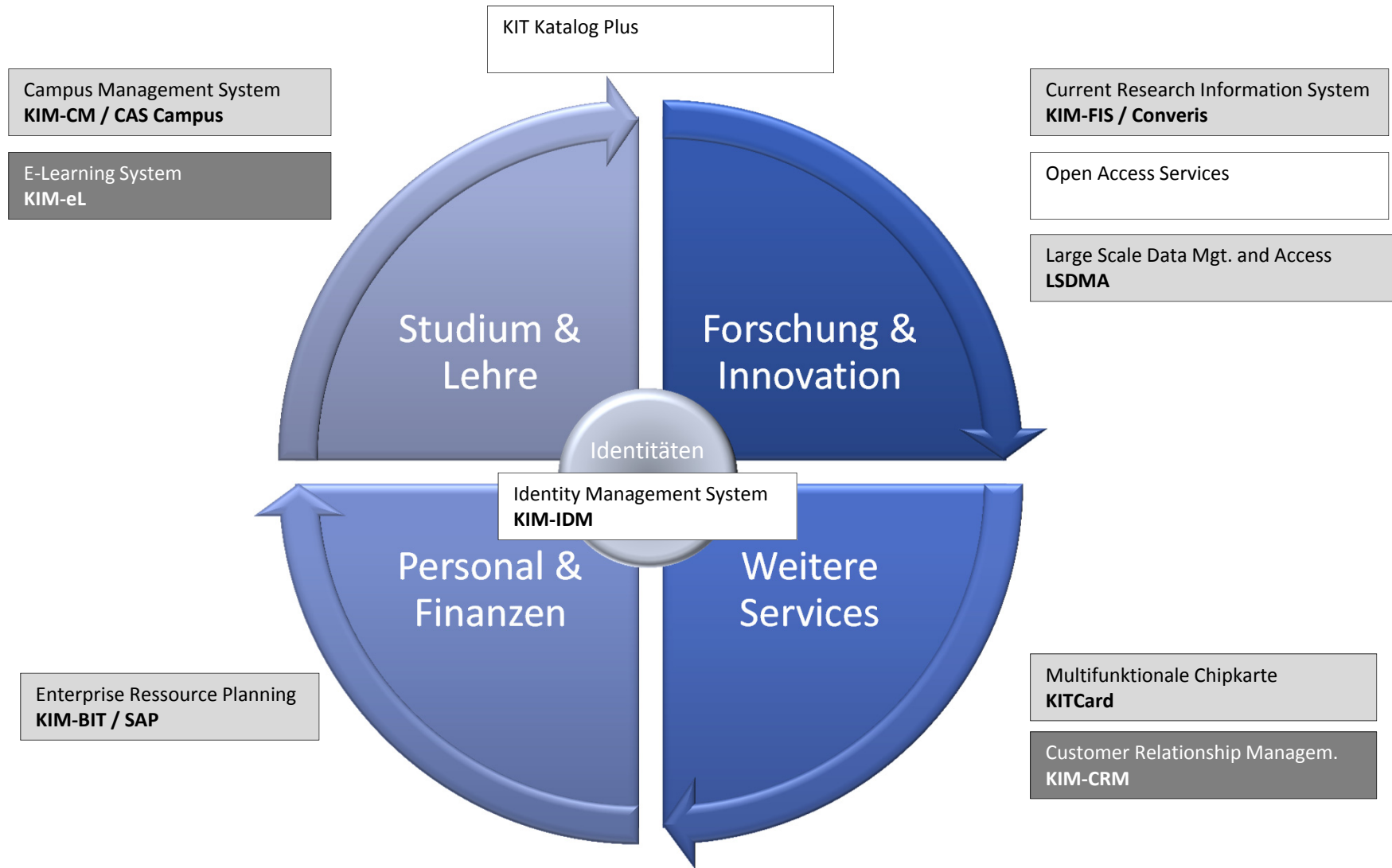
Die Rolle der Führung



Integriertes Informationsmanagement am KIT

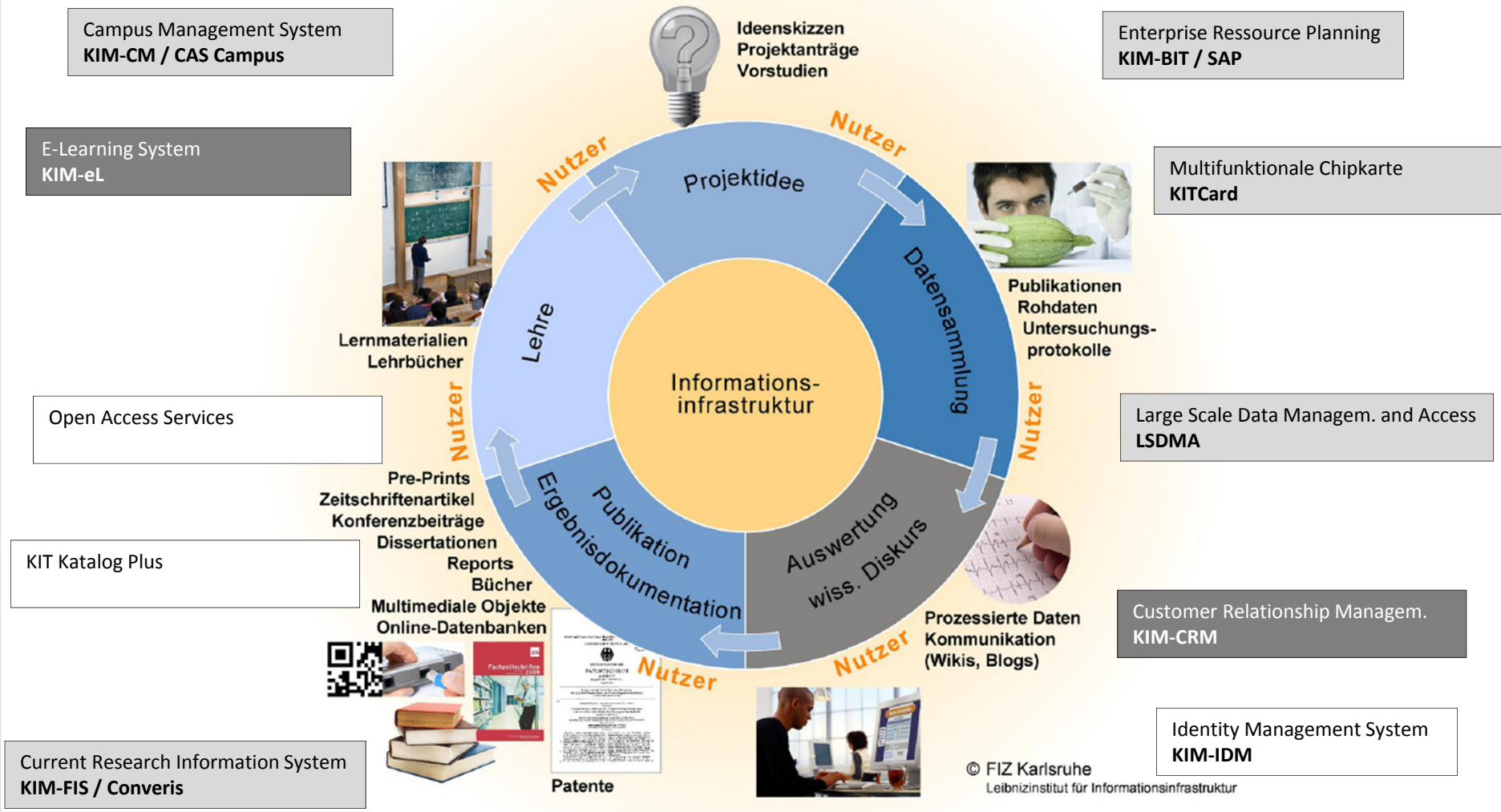


Integriertes Informationsmanagement am KIT



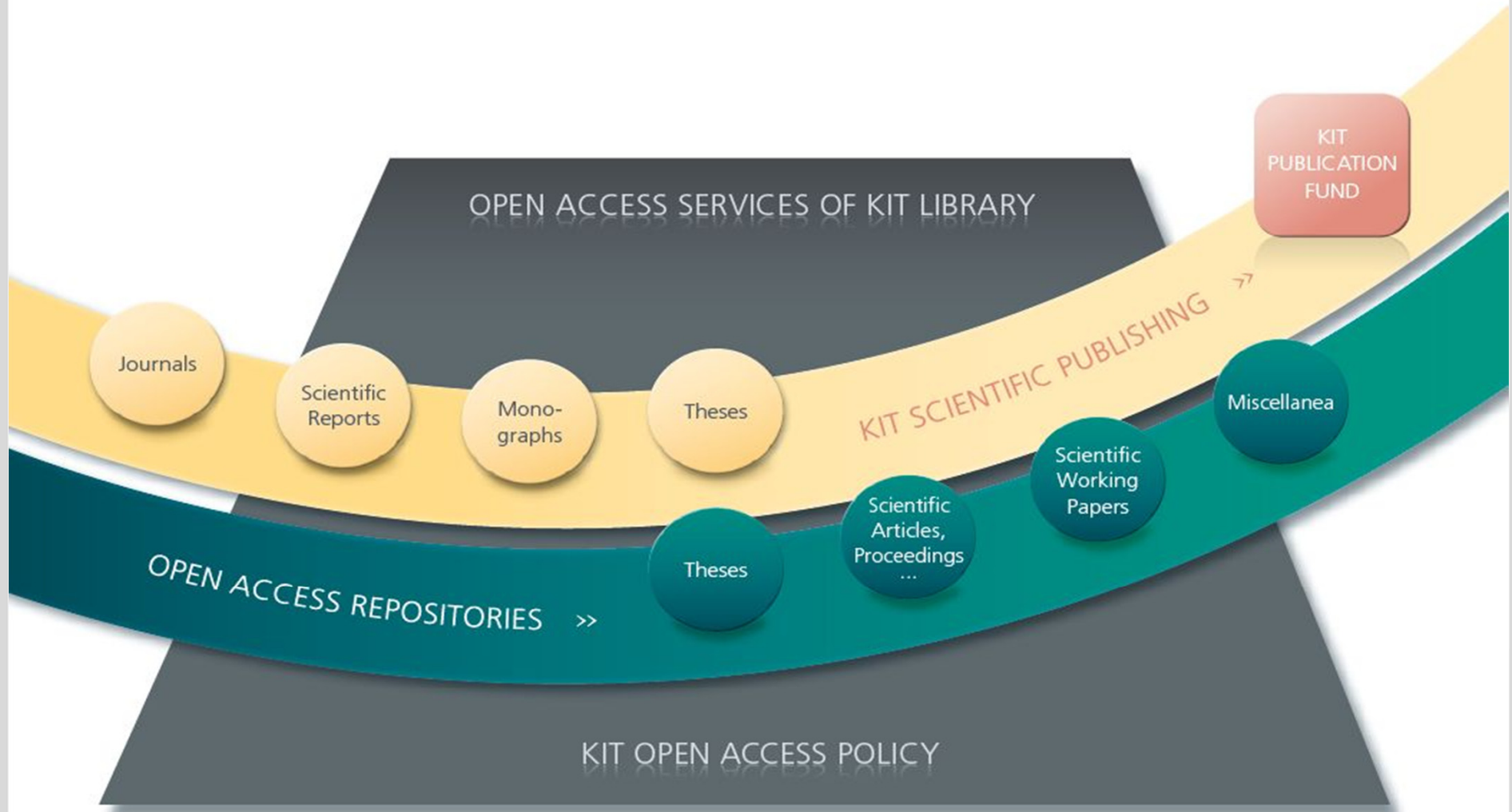
Legende: □= Projekt abgeschlossen ◻= Projekt läuft ■= Projekt geplant

Der wissenschaftliche Wertschöpfungsprozess

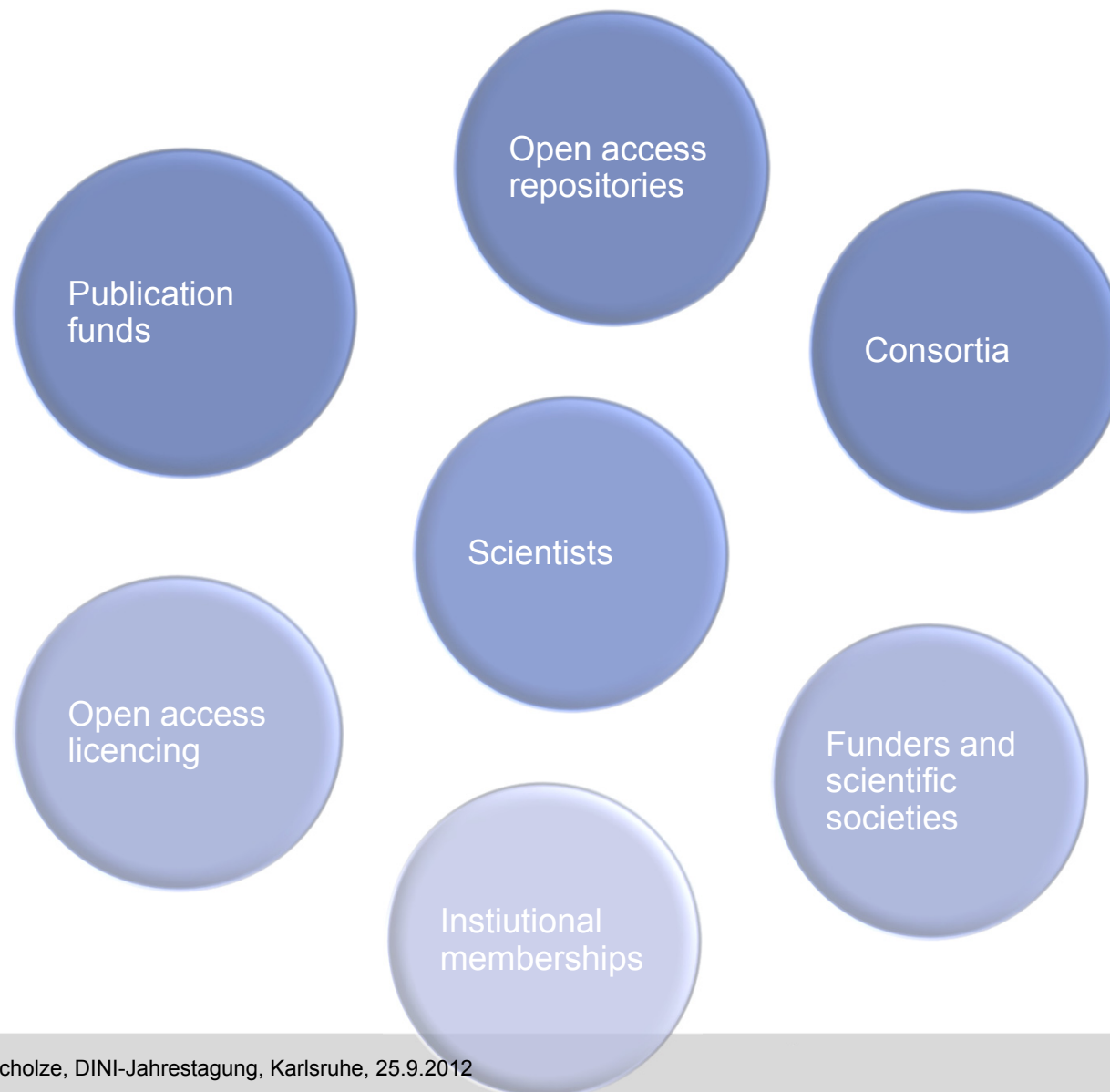




Open Access am KIT



Die Zukunft des wissenschaftlichen Publizierens



Ein Forschungsinformationssystem, viele Stakeholder



Ein **Wissenschaftler** möchte...

einen Überblick über seine Leistungen erstellen,
dauerhaft pflegen und nutzen.

Das **Präsidium** möchte...

wissen, welche Forschungsk Kooperationen aktuell
bestehen und welches internationale Netzwerk
hieraus entstanden ist.

Eine **Institutsleitung** möchte...

einen Rechenschaftsbericht an Leitung oder
Zuwendungsgeber erstellen.

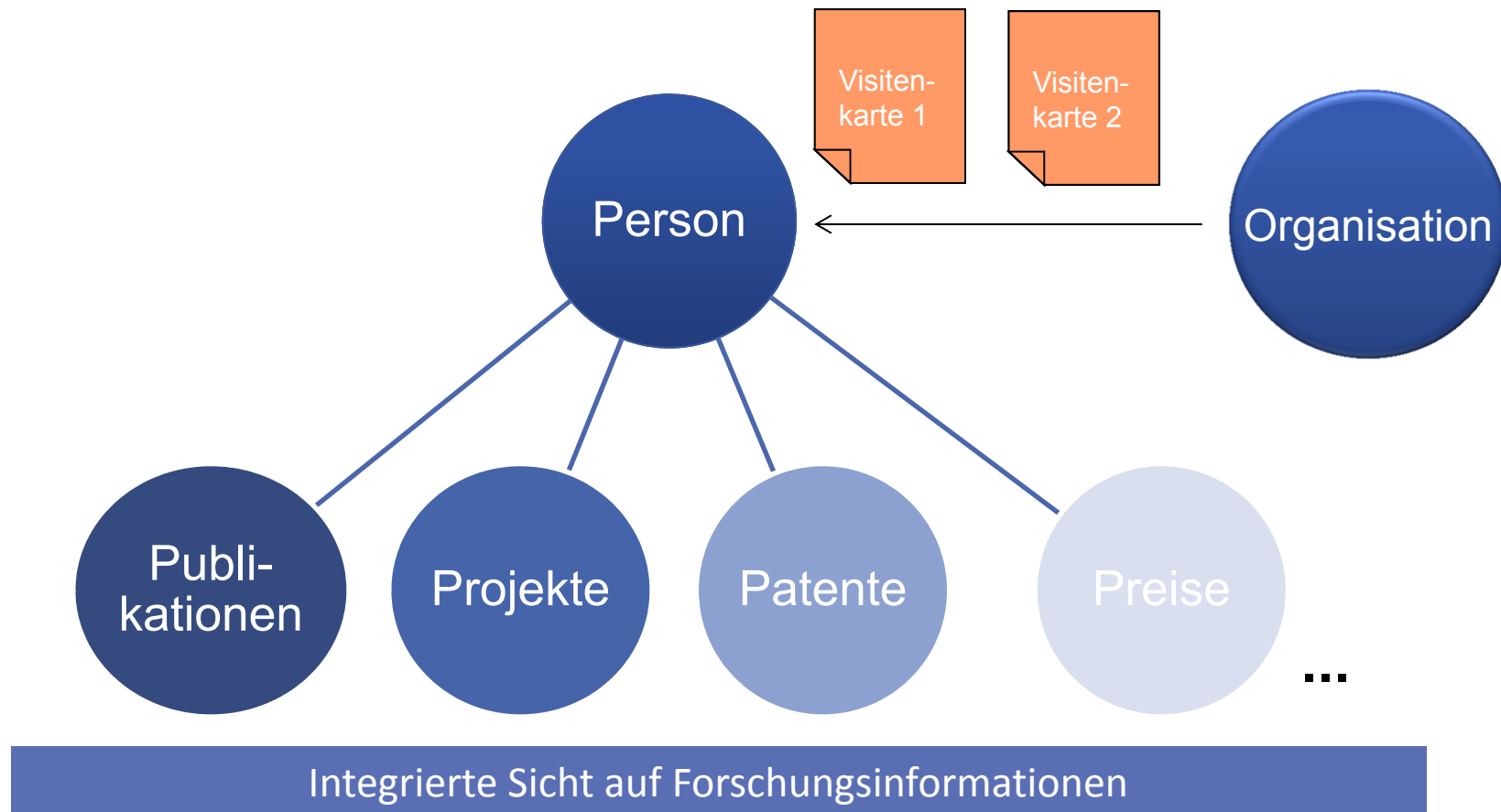
Die **Forschungsförderung** möchte...

wissen, wieviele Anträge erfolgreich waren;
wie sich die Projektlandschaft in welchen
Themenbereichen entwickelt;

Die **WWW-Öffentlichkeit** möchte

einen Überblick über die Forschungs-Kompetenzen
der Einrichtung bekommen.

Forschungsinformationssystem KIM-FIS



Perspektiven des KIT

- Informationsinfrastruktur als Forschungsinfrastruktur
- Gesamtheit des wiss. Wertschöpfungsprozesses
- Prozessorientierung, Integration, Kooperation
- Methoden, Daten, Publikationen
- Identitätsmanagement
- Hosting

