



# The bibliographies of the DAI

## New directions







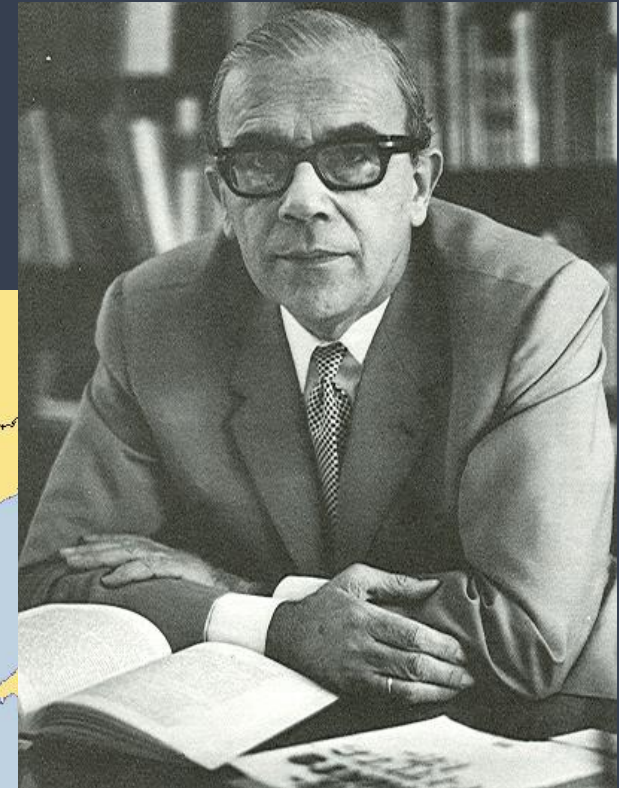
Hans Dragendorff

## Römisch-Germanische Kommission





## Abteilung Madrid



Helmut Schlunk





# Abteilung Istanbul

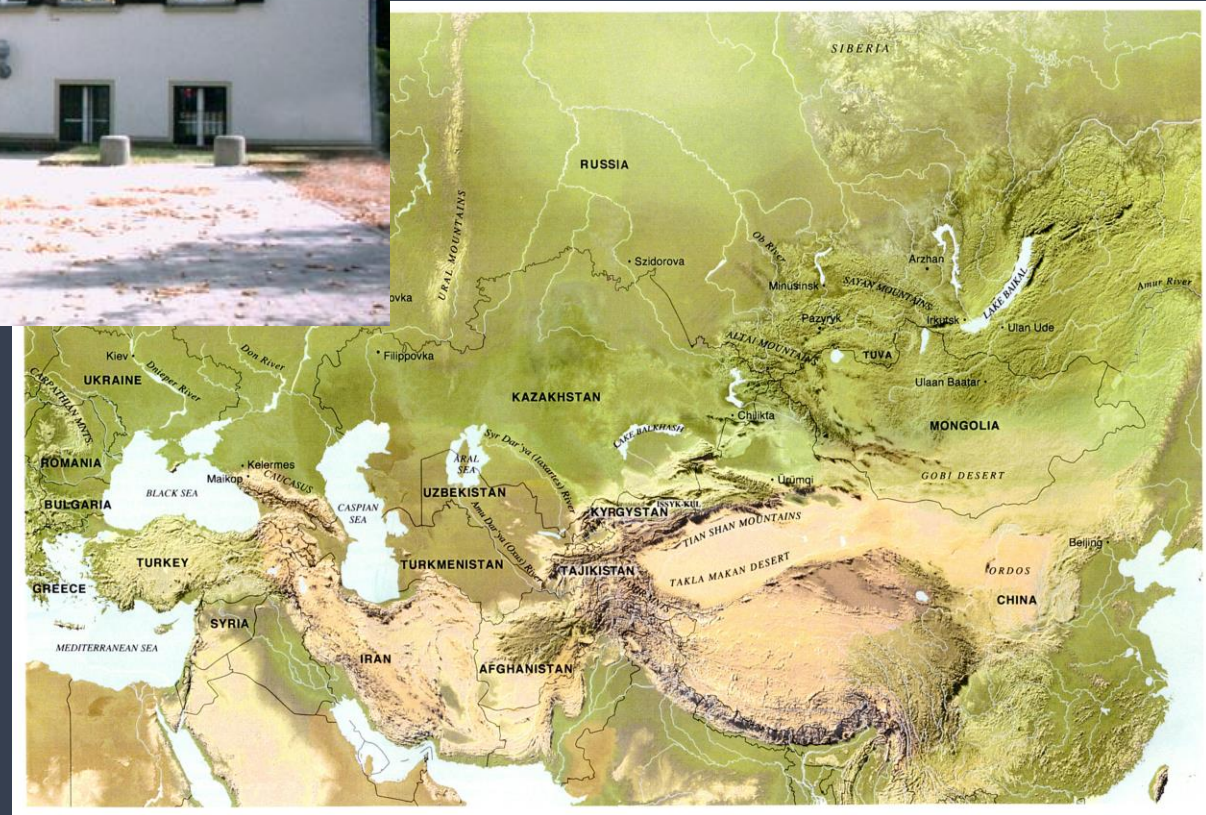


Martin Schede





## Eurasien-Abteilung



Das sogenannte Wiegand-Haus ist heute Sitz des Deutschen  
Archäologischen Instituts  
The Wiegand-Haus serves as head quarters of the DAI



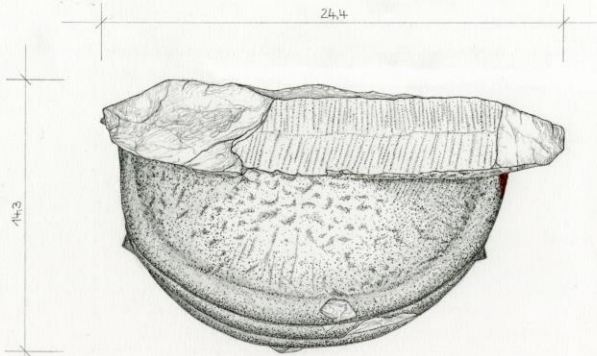
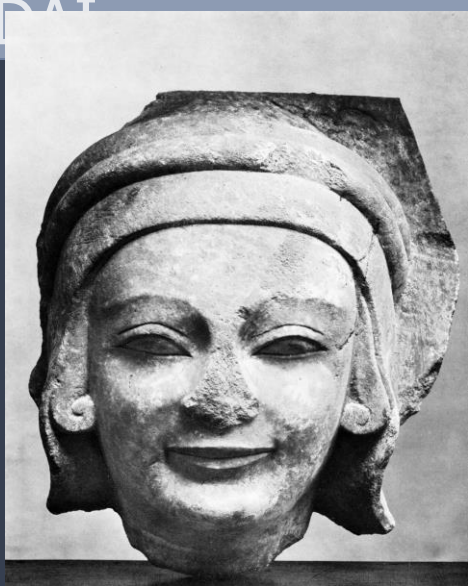


## Didyma

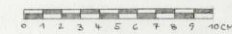
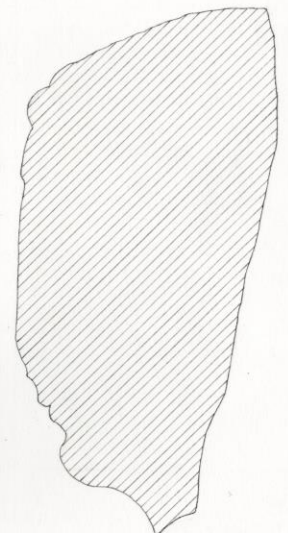
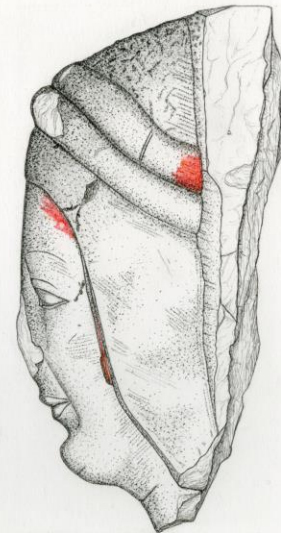
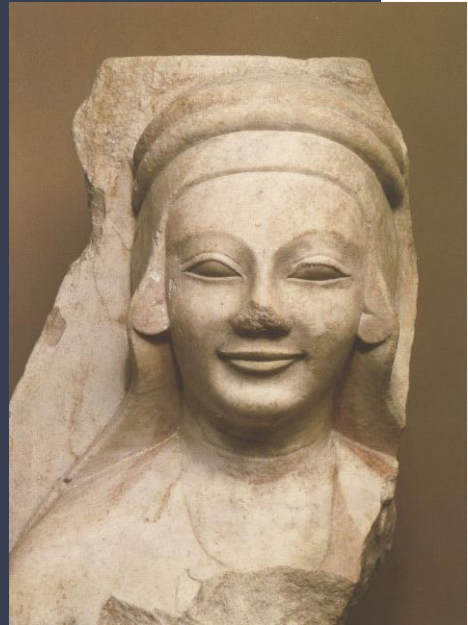


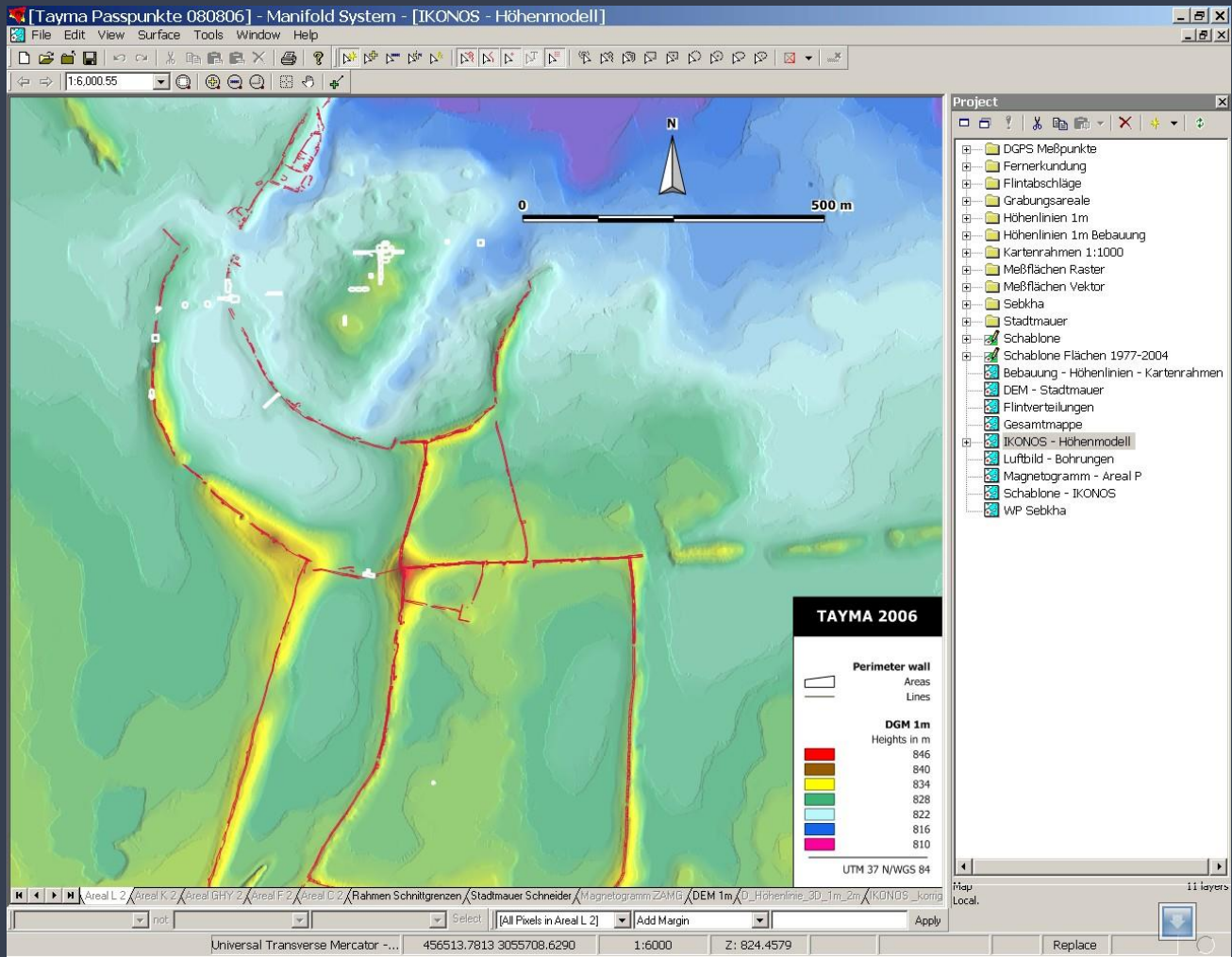
Theodor Wiegand und der Botschafter an der Hohen Pforte, Freiherr Marschall von Bieberstein, bei der Eröffnung der Ausgrabung 1905 excavation opening in 1905





BERLIN FERGAMONMUSEUM SKULPTURENDEPOT  
INV. SK 1748 WEISSER MARMOR  
KOPFFRAGT. VON COLUMNAE CAELATAE  
DES TEMPEL II IN DIDYMA  
13.7.2005 JP





Copyright DAI / Götzelt



webGIS

Startseite WebGIS Google WebGIS Vollbild Logout

EPSG:42499 1 : 1400 de

0 26 52 78 104 130 m

Bustan Raad

Qalaa

Areal (S. Barbara)

Bustan Nasaf

11099 11098 10608 10607 10606 10605 10604 10603 10602 10601 10905 10904 10906 10908

Baalbek Funddatenbank

Areal F

- zugewiesen
- nicht zugewiesen

Areal L

- zugewiesen
- nicht zugewiesen

Areal P

- zugewiesen
- nicht zugewiesen

Fundstelle F

- zugewiesen
- nicht zugewiesen

Fundstelle L

- zugewiesen
- nicht zugewiesen

Fundstelle P

- zugewiesen
- nicht zugewiesen

Sondage F

- zugewiesen
- nicht zugewiesen

Sondage L

- zugewiesen
- nicht zugewiesen

Sondage P

- zugewiesen
- nicht zugewiesen

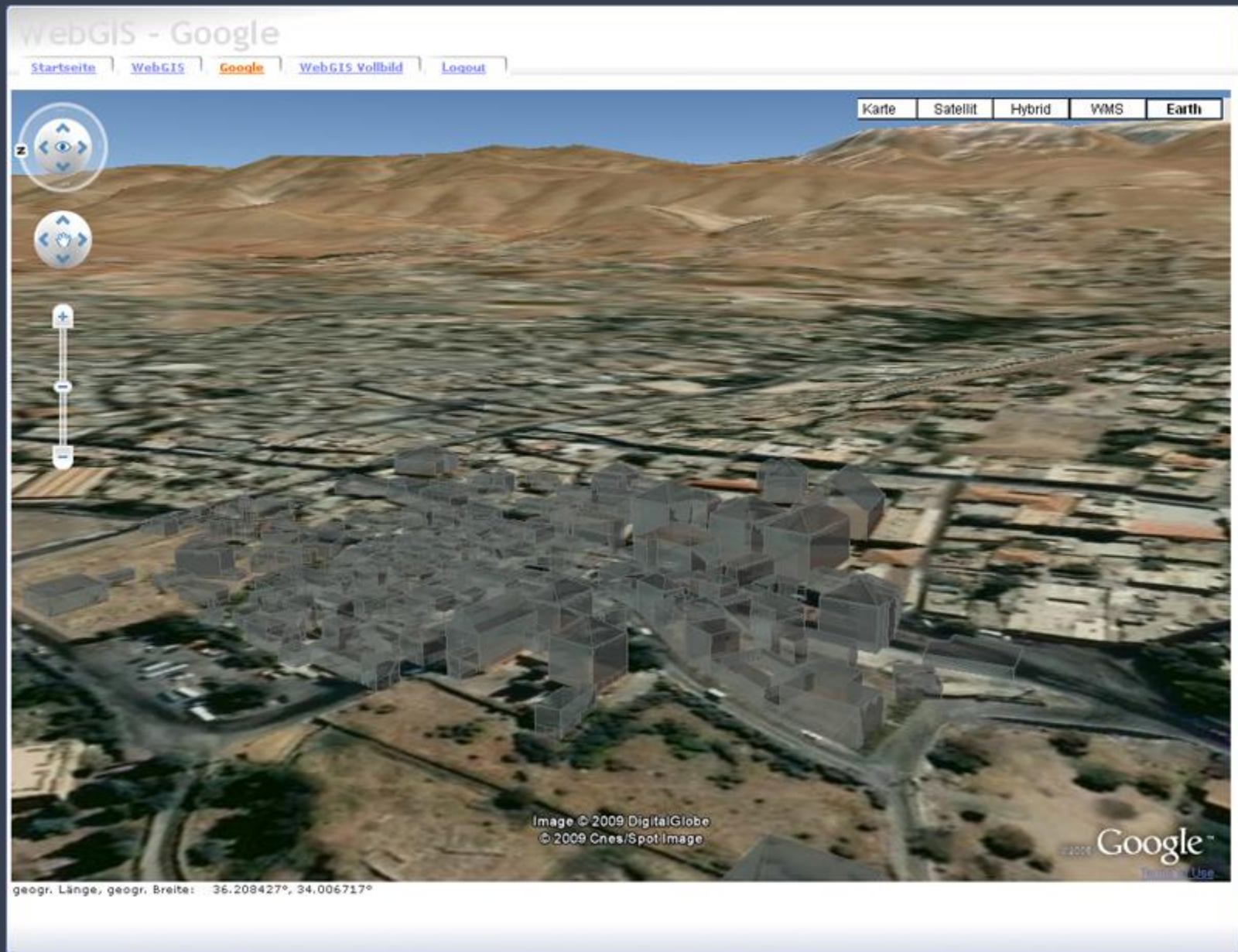
Profil L

- zugewiesen
- nicht zugewiesen

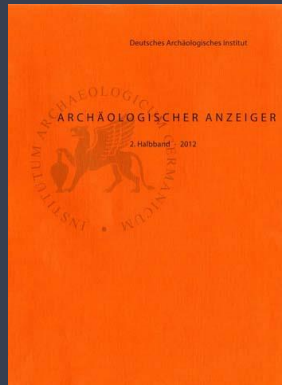
Profil P

- zugewiesen
- nicht zugewiesen

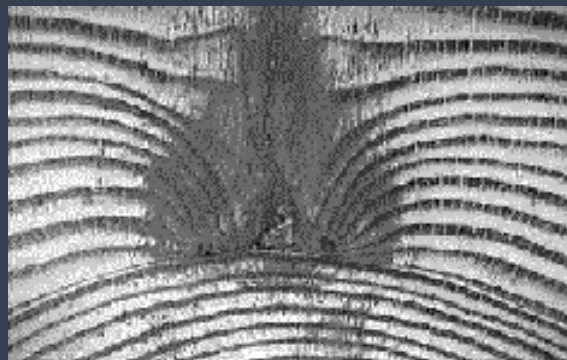
Mapbender - <http://www.mapbender.org>



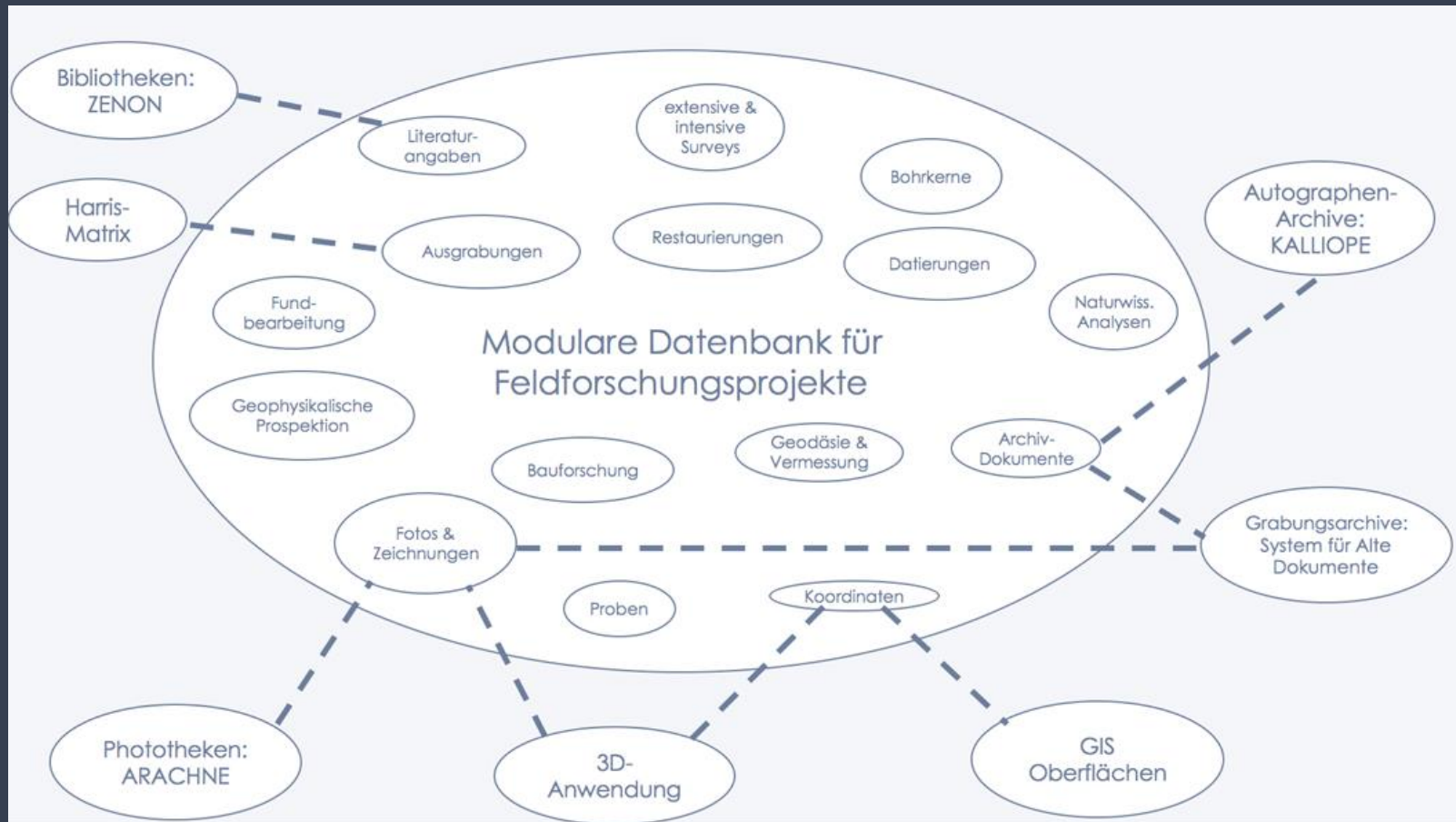
# Infrastructure – Publications Department



# Infrastructure - Scientific Department

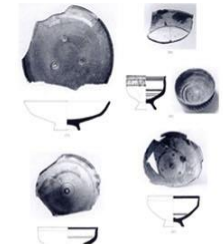
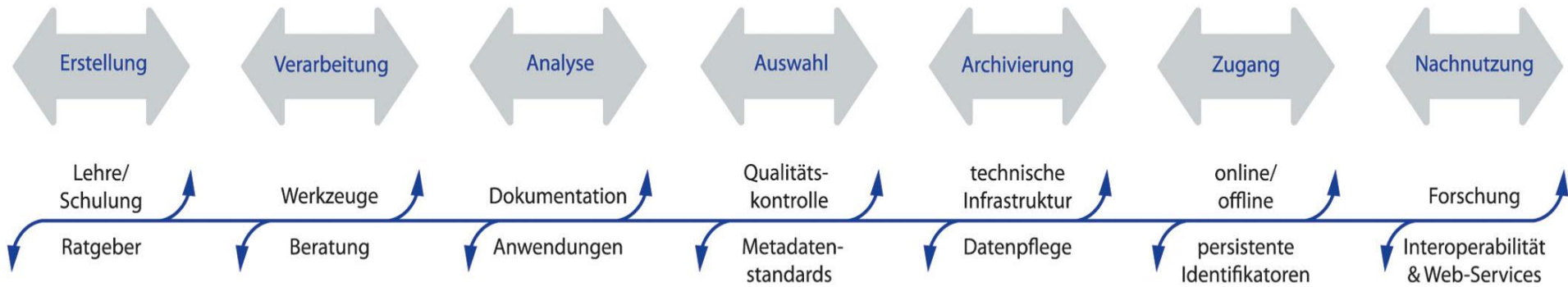








# DIGITALE ARCHÄOLOGIE



# ANALOGUE ARCHÄOLOGIE



[ÜBER IDAI.IMAGES/ARACHNE](#) | [INHALTE](#) | [HILFE](#) | [NUTZUNGSBEDINGUNGEN](#) | [IMPRESSUM](#) | [KONTAKT](#)

---

[STARTSEITE](#) SCHRIFT:

## Willkommen

**Arachne** ist die zentrale Objektdatenbank des Deutschen Archäologischen Instituts (DAI) und des Archäologischen Instituts der Universität zu Köln, administriert von Richard Foerisch.

Arachne soll als kostenloses Werkzeug der Internetrecherche für die Archäologie(n) und die Klassische Altertumswissenschaft Objekte und Zustände erschließen helfen und aus Hunderttausenden von Datensätzen schnell auffindbar machen. Dies gilt einerseits für den Bereich der seit langem bestehenden analogen Dokumentationsbestände, die teilweise zerfallsbedroht und weitestgehend unerschlossen sind; hier wird aktive digitale Erschließung betrieben. Es gilt aber andererseits auch für den Bereich der zunehmend überbordenden Neuproduktion digitaler Objekt- und Bilddaten: hier gilt eine niedrigschwellig vorgehende Strukturierung, die auf der Ebene maschinenlesbarer Metadaten Strategien des Semantic Web verwendet. Alle digitalisierten, bildlichen und textuellen Objektinformationen werden auf einem mehrfach redundanten Tivoli Storage System langzeitgesichert und im Kölner Storage Area Network via AFS weltweit online gehalten.

### Arachne-Inhalte:

### Aktuelles

- Arachne 3.02
- Erweiterungsarbeiten an den Schnittstellen des Arachne-Frameworks
- Arachne 3.0 - Neues Gesamtdesign und zusätzliche Funktionen
- Kontextbrowser neu gestartet
- Neuer «DAI.bookbrowser» mit DAI/METS-Unterstützung
- Fotosammlung Max von Oppenheim
- Verbessertes Session-Handling
- Online-Bestellsystem mit «payment»-Funktion
- Screencast zu den Grundfunktionen von Arachne
- Neuer Sarkophagbrowser

---

**Anmelden:**

Benutzer:

Passwort:

[Passwort vergessen?](#)     [Registrieren](#)

### iDAI.bookbrowser

Der iDAI.Bookbrowser integriert Dokumente in die Objektstruktur von Arachne - realisiert also direkte Verknüpfungen zwischen Objekten der 'realen Welt' und ihren textuellen Beschreibungen zu realisieren. Er löst Bücher aus ihrer isolierten Präsentation und kontextualisiert sie in ihrem kulturellen Umfeld.

Der iDAI.Bookbrowser enthält als wichtigste Bestandskategorie vollständig digitalisierte altertumswissenschaftliche Drucke des 16. bis 19. Jahrhunderts, derzeit ca. 300. Alle Titel werden sukzessive im ZENON DAI nachgewiesen und dort mit dem Datensatz im iDAI.Bookbrowser verlinkt. Sie gehören zu den Beständen des DAI Rom, des Forschungsarchivs für Antike Plastik am Archäologischen Institut der Universität zu Köln, der UB Köln sowie des Winckelmann-Instituts Stendal.

---

**Bibliographische Informationen:**

ZENON Metadaten:

**Titel:** *Plaque d'ivoire en relief de S. M. le roi des Deux-Siciles, le 18 mars 1815.*

**Titel:** *Plaque d'ivoire en relief de S. M. le roi des Deux-Siciles, le 18 mars 1815.*

**Verfasser:** [illegible]

**Verlag:** [illegible]

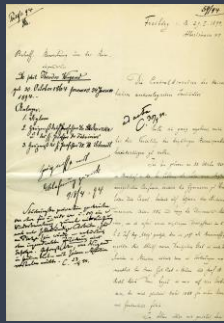
**Publikationsort:** [illegible]

**Abstrakt:** [illegible]

**Abstrakt:** [illegible]



Nachlässe  
Archives



Briefe  
letters

Materialien  
Institutsgeschichte  
history of the Institute



Altregistratur  
Old registry



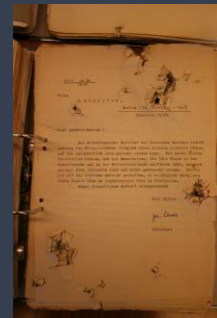
Biographica-Sammlung  
Collection of biographies



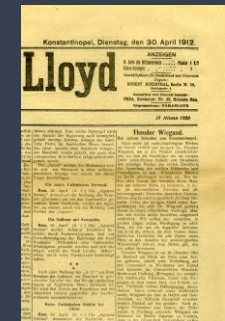
Tage-  
bücher  
diaries



Filme  
films



Akten  
files



Fotos,  
Zeitungsartikel  
photos, articles



Pläne,  
Zeichnungen,  
Aquarelle  
Maps, drawings

## Infrastructure – Libraries and Archives

ca. 962.000 Bände about 962.000 volumes

ca. 5.600 Zeitschriften about 5.600 periodicals

11 Archive 11 Archives



● Libraries  
● Archives



# Der Zentrale Onlinekatalog des DAI

## OPAC of the DAI

... elf Spezialbibliotheken im In- und Ausland arbeiten  
in einem Verbundkatalog (MARC21 und AACR2)  
... eleven special libraries  
in one catalogue

... Vier archäologische Fachbibliographien sind integriert  
... four archaeological bibliographies

... Digitalisate (Bücher und ToCs) werden angeboten  
... digitized books

- > ZENON DAI : [opac.dainst.org](http://opac.dainst.org)





- Challenges
  - a) New ways of searching in a catalogue
  - b) Different pools of data
  - c) Combination with other data of the DAI and external data
  - d) less staff



## Challenges

a) New ways of searching in a catalogue

Solution: -> new OPAC





## Challenges

a) New ways of searching in a catalogue

Solution: -> new OPAC



## Challenges

a) New ways of searching in a catalogue

Solution: -> new OPAC



## Challenges

a) New ways of searching in a catalogue

Solution: -> new OPAC



ZENON DAI - Einfache Suche - Mozilla Firefox

Datei Bearbeiten Ansicht Chronik Lesezeichen Extras Hilfe

ECDA 2013 - ConTool Pro - Index x Organisation x Aktuelles x ZENON DAI - Einfache Suche x +

opac.dainst.org/F? ☆ Google

Meistbesucht Intranet DAI homepage DAI Bibliothekskatalog DB Verbindungen - Ihre A... SAPEX-Start FITZ - Finanzen im Netz GMX GMX Berlin BVG BVG Wetter Wetter FU DAI >>

**ZENON DAI** Hilfe  

Suche | Indexsuche | Ergebnisliste | Suchverlauf | Korb/Merkliste | DAI OPACs | Optionen  
Bibliographie-Baum | Neuerwerbungen | DAI-Zeitschriften | e-Publikationen | Hinweise/Kontakt

Einfache Suche | Erweiterte Suche | Experten-Suche Zurück

### Einfache Suche

Geben Sie ein Wort oder eine Wortfolge ein

Feld

Exakte Wortfolge?  Nein  Ja

Datenbank

---

! Recherchieren Sie ab sofort auch den **KOMPLETTEN BESTAND** der Römisch-Germanischen-Kommission (RGK) und der RGK-BIBLIOGRAPHIE im ZENON!  
Für Fragen und Anregungen stehen wir Ihnen unter [zenondai@dainst.de](mailto:zenondai@dainst.de) zur Verfügung.

---

► [Ausgabe von ZENON-Daten in Literaturverwaltungsprogramme](#)

► **Elektronische Ressourcen:**

 [Lizenzierte und frei zugängliche E-Journals am DAI \(Nachweis in der Elektronischen Zeitschriftenbibliothek, EZB\).](#)  
Suchoptionen: alphabetisch, nach Fächern, Stichworten, Titelanfängen etc.

 [Datenbanken \(Nachweis von Datenbanken im Datenbank-Informationssystem, DBIS\)](#)  
Recherche nach Aufsätzen oder Fakten in Datenbanken, die im Datenbankinfosystem (DBIS) verzeichnet sind.  
Über den Facheinstieg oder die Suchmaske wird die Datenbank ausgewählt.

 [Online-Zugriff auf eine Auswahl von elektronischen Büchern, auch digitalisierter Altbestand](#)

► **Print-Zeitschriften:**

 [Zeitschriftendatenbank](#)  
Die ZDB weist den Weg zu Zeitschriften, Zeitungen und Datenbanken in deutschen und österreichischen Bibliotheken.  
Sie wird in Kooperation von 4.300 Bibliotheken erstellt.

► Bei Fragen zum Bestand wenden Sie sich bitte an Ihr Bibliotheksteam.

Fragen und Hinweise zum ZENON schicken Sie bitte direkt an die E-Mailadresse [zenondai@dainst.de](mailto:zenondai@dainst.de)

Start | 3 Firefox | 2 Thund... | 3 Micros... | GfKI | 3 Adobe ... | DE | 17:01

# a) Adaption on new searching methods

Aleph main menu - Mozilla Firefox

opac.dainst.org

Recherchieren Sie wie gewohnt im ZENON DAI über diese Adresse:

[opac.dainst.org/F?](http://opac.dainst.org/F?)



ODER

Nutzen Sie ZENON 2.0 über diese Adresse:

[zenon.dainst.org](http://zenon.dainst.org)



mit den erweiterten Funktionalitäten u.a. des DAI-Gazetteers.  
Der Datenbestand von ZENON 2.0 wird nachtlich aktualisiert. Der Ausbau des Funktionsangebots von ZENON 2.0 sowie die mehrsprachige Oberflache folgen zum Spatherbst.

Ihre Ruckfragen senden Sie bitte an [zenondai@dainst.de](mailto:zenondai@dainst.de)

Start | 3 Firefox | 2 Thund... | 3 Micros... | GfKI | 3 Adobe ... | DE | 17:00




DAI Zenon - Mozilla Firefox

Datei Bearbeiten Ansicht Chronik Lesezeichen Extras Hilfe

ECDA 2013 - ConfTool Pro - Index Organisation Aktuelles DAI Zenon

zenon.dainst.org

Meistbesucht Intranet DAI homepage DAI Bibliothekskatalog DBI Verbindungen - Ihre A... SAPEX-Start FITZ - Finanzen im Netz GMX GMX Berlin BVG BVG Wetter Wetter FU DAI



Deutsches Archäologisches Institut  
Zenon

Neue Suche VERLAUF MERKLISTE 0

Suche im Zenon Erweiterte Suche Archäologische Bibliographie in Zenon

## Einfache Suche

Suche

## Thematische Suche

Bibliographie-Recherche beginnen

Recherchieren Sie in den vier Fachbibliographien des DAI:

- Archäologische Bibliographie der Abteilungen Rom, Berlin, Athen und Istanbul
- Bibliographie zur Archäologie Alteuropas - Vor- und Frühgeschichte / Provinzial-Römische Archäologie / Archäologie des Mittelalters
- Bibliographie zur Archäologie der Iberischen Halbinsel
- Bibliographie zur Archäologie Eurasiens

Neuerwerbungsliste e-Publikationen DAI-Zeitschriften Zeitschriftenindex

© Zenon 2012 Optimiert für Firefox 8+, Safari 6+, Internet Explorer 8+, Chrome Impressum & Disclaimer

Start | 3 Firefox | 2 Thund... | 3 Micros... | GfKl | 3 Adobe ... | DE | 17:02

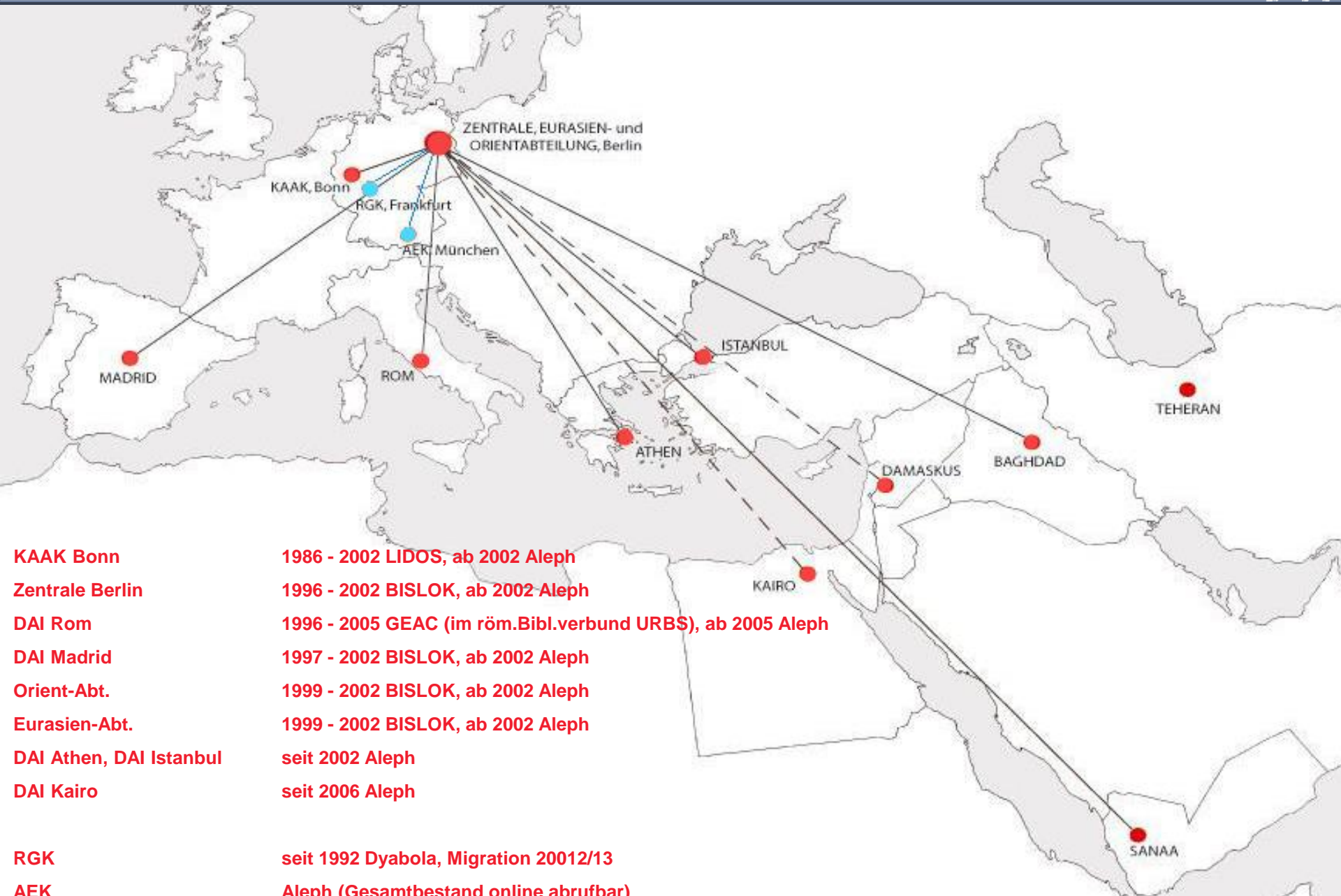


# Challenges

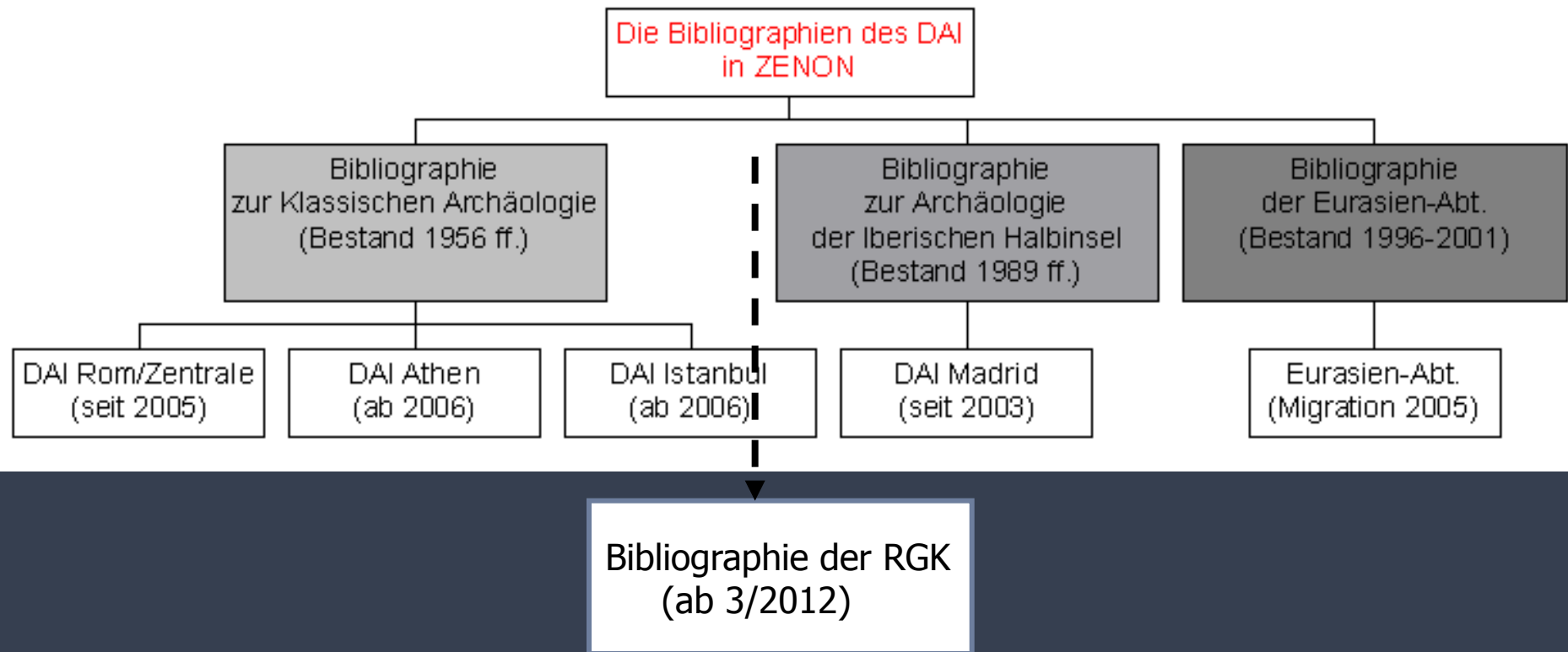
b) Different pools of data

Solution: -> integration in ZENON

-> adaption of thesauri







Integration der Bibliographie zur Vor- und Frühgeschichte Europas (RGK+Partner)



DAI Systematiken - Tree of used terms - Mozill...

aldai.ub.hu-berlin.de/F/9JQ7TQL3556VV1PHUE1MTE2CEI11MHQ3KTGGQ2A




- [-] **Klassische Archäologie**
  - [-] **Praxis und Institutionen**
  - [-] **Sammelbände**
  - [-] **Personalia**
  - [-] **Museen und Sammlungen**
  - [-] **Topographie**
  - [-] **Technik und Material**
  - [-] **Kunstgeschichte**
  - [-] **Architektur**
  - [-] **Plastik und Skulptur**
  - [-] **Porträt**
  - [-] **Sarkophage**
  - [-] **Malerei**
  - [-] **Mosaik**
  - [-] **Gefäße**
  - [-] **Geräte**
  - [-] **Schmuck**
  - [-] **Bildthemen**
  - [-] **Antiquaria**
  - [-] **Numismatik**
  - [-] **Epigraphik**
  - [-] **Religion**
  - [-] **Geschichte**
  - [-] **Jura und Verwaltung**
  - [-] **Vorgeschichte**
  - [-] **Randkulturen**
  - [-] **minoische und mykenische Kultur**
  - [-] **etruskische Kultur**
  - [-] **italische und sizilische Kulturen**
  - [-] **orientalische Kulturen**
  - [-] **Frühmittelalter (1956 - 1997)**

HFIBVVFX-32376?local\_base=dai14&func=find-b-0

Google

indungen - Ihre A... SAPEX-Start FITZ - Finanzen im Netz GMX GMX Berlin BVG BVG Wetter Wetter FU DAI >>

**Archäologische Bibliographien des DAI**

[Bibliographie-Baum](#) | [Suchverlauf/Verknüpfte Suche](#)   

[Information Bibliographie](#) | [Hilfe](#)

[Zurück](#)

**ie-Baum**

en sich im Thesaurusbaum und werden als "Index term" bezeichnet.

tern im Onlinekatalog ZENON DAI.

nischen Kommission des DAI. Zwar ist die Migration der Daten abgeschlossen, es stehen aber noch umfangreiche Nacharbeiten an der Rubrik »Klassische Archäologie«. Über Änderungen informieren wir Sie an dieser Stelle.

Start | 4 Thunderbird | 4 Firefox | 2 Microsoft O... | Paper\_Gfkl.doc... | DE | 17:26



**Bibliographie-Baum**

- Topographie
- Kongresse
  - RGK
- Archäologie
- Ethnien
- Methoden/Theorien
- Museen/Denkmalpflege
- Nachbar/Hilfswissenschaften
- Nachschlagewerke
- Naturwissenschaften
- Forschungsgeschichte
- Festschriften
- Klassische Archäologie
- Thesaurus Eurasien-Abteilung
- Iberische Halbinsel

**Archäologische Bibliographien des DAI**

Bibliographie-Baum | Suchverlauf/Verknüpfte Suche

Information Bibliographie | Hilfe

**Baum**

ich im Thesaurusbaum und werden als "Index term" bezeichnet.

im Onlinekatalog ZENON DAI.

chen Kommission des DAI. Zwar ist die Migration der Daten abgeschlossen, es stehen aber noch umfangreiche Nacharbeiten an. Rubrik »Klassische Archäologie«. Über Änderungen informieren wir Sie an dieser Stelle.

Start | 4 Thunderbird | 6 Firefox | 2 Microsoft O... | Paper\_Gfkl.doc... | DE | 17:41



**Bibliographie-Baum**

- Topographie
- Kongresse
- RGK
- Forschungsgeschichte
- Festschriften
- Klassische Archäologie
- Thesaurus Eurasien-Abteilung
  - Iberische Halbinsel
    - Topographie
    - Sammelwerke
    - Allgemeines
    - Vorgeschichte der Halbinsel
    - Inseln
    - Phönizier/Punier
    - Griechen/Etrusker
    - Tartessischer Bereich/Orientalisierend
    - Iberer/Eisenzeit
    - Eisenzeiten im Zentrum, Norden und Westen
    - Römische Zeit
    - Spätantike und frühes Mittelalter
  - Islam
  - Judentum
  - Hilfswissenschaften und Methoden

**Archäologische Bibliographien des DAI**

Bibliographie-Baum | [Suchverlauf/Verknüpfte Suche](#)

[Information Bibliographie](#) | [Hilfe](#)

**Baum**

[Zurück](#)

sich im Thesaurusbaum und werden als "Index term" bezeichnet.

m im Onlinekatalog ZENON DAI.

schen Kommission des DAI. Zwar ist die Migration der Daten abgeschlossen, es stehen aber noch umfangreiche Nacharbeiten an. Rubrik »Klassische Archäologie«. Über Änderungen informieren wir Sie an dieser Stelle.

4 Thunderbird | 5 Firefox | 2 Microsoft O... | Paper\_Gfkl.doc... | DE | 17:43



DAI Systematiken - Tree of used terms - Mo...

**Bibliographie-Baum**

- [-] Topographie
- [-] Kongresse
- [-] RGK
- [-] Forschungsgeschichte
- [-] Festschriften
- [-] Klassische Archäologie
  - [-] Thesaurus Eurasien-Abteilung
    - [-] Allgemeines
    - [-] Regionen/Länder/Orte
    - [-] Zeitstufen/Epochen
    - [-] Ethnographie
    - [-] Kataloge
    - [-] Reiseführer
    - [-] Karten/Stadtpläne
  - [-] Iberische Halbinsel

aldai.ub.hu-berlin.de/F/9JQ7TQL3556VV1PHUE1MTE2CEI11MHQ3KTGQ

Archäologische Bibliographien des DAI

ne | [Bibliographie-Baum](#) | [Suchverlauf/Verknüpfte Suche](#)

[Information Bibliographie](#) | [Hilfe](#)

phie-Baum

finden sich im Thesaurusbaum und werden als "Index term" bezeichnet.

wörtern im Onlinekatalog ZENON DAI.

rmanischen Kommission des DAI. Zwar ist die Migration der Daten abgeschlossen, es stehen aber noch umfangreiche Nach...  
ter der Rubrik »Klassische Archäologie«. Über Änderungen informieren wir Sie an dieser Stelle.

Start | 4 Thunderbird | 5 Firefox | 2 Microsoft O... | Paper\_GfKI.doc... | DE



## Challenges

c) Combination with other data of DAI and of external pools

Project 1: -> „Realkatalog 2.0“:

Project 2: -> DAI gazetter



## Title Verification in ZENON

► [Fless, Friederike.](#)

Opferdiener und Kultmusiker auf stadtrömischen historischen Reliefs : Untersuchungen zur Ikonographie, Funktion und Benennung.

Mainz, 1995.

123 S. : Taf. ; 4°.

3-8053-1601-1

► [Kultpersonal und Verwaltung / xReligKultKultpers](#)

► [historische Reliefs / xPlastRelHist](#)

► [Kult und Ritus / xBthKult](#)

with tagging using the Archaeological Bibliography

Using the  
multilingual  
Classification  
(controlled/fixed  
vocabulary)

### Bibliographie-Baum

- ☐ Klassische Archäologie
- ☐ Religion
  - allgemein
  - ☐ griechische Religion
  - ☐ römische Religion
    - Religiosität einzelner Persönlichkeiten - [Index term]
    - Religiosität mehrerer Personen und einzelner Gruppen
  - ☐ religiös-philosophische Bewegungen und Sekten
  - ☐ Mythen und Kulte örtlich
  - ☐ Götter und Mythen
  - ☐ **Kult**

Archäologische Bibliographien des DAI

[Suche](#) | [Bibliographie-Baum](#) | [Suchverlauf/Verknüpfte Suche](#)

[Information Bibliographie](#) | [Hilfe](#)

---

[Ergebnisliste](#) | [Drucken](#) | [Top Down](#) | [Speichern/E-Mail](#)

### Vollanzeige des Titels

<b>Deskriptor</b>	► <a href="#">Kult</a>
<b>Erläuterung</b>	Bei ausschliesslichem Bezug auf einzelne Gottheiten > Religion:Götter-Mythen
<b>Verknuepfte Titel</b>	(5)
<b>Notation</b>	► <a href="#">xReligKult</a>
<b>Sortierschluesel</b>	► <a href="#">032050</a>



## First step since end 2012:

- apply a vocabulary of synonymous terms to the descriptors
- residing in the bibliographic system ALEPH in the `non-descriptor` field
- these terms are retrievable under „Alle Felder“ (All fields)
- increase the quantity of hits, ideally for those publications, where the concrete word that is being searched for yet does not appear in the title





- Descriptor/Notation

## Non-Deskriptor

Gelage und Klinen / xBthAndGelage	Gelagegemeinschaften AND Vasenmalerei
Geldumlauf / xNumGelduml	Monetary Expansion
Geographie und Völkerkunde / xAntWissGeogr	geografi AND dall'antichità
geometrisch / xGefTonGeom	Greek Geometric Pottery
geometrisch / xGefTonGeom	Dark Age Pottery
geometrisch / xGefTonGeom	Ceramique geometrique
geometrisch / xGefTonGeom	Greek geometric pottery
geometrisch / xGefTonGeom	vases AND geometric
geometrisch / xGefTonGeom	Pottery AND Geometric
geometrisch / xGefTonGeom	geometrische Keramik
geometrisch / xGefTonGeom	Geometric pottery
geometrisch / xGefTonGeom	pottery AND Geometric
geometrisch / xGefTonGeom	Geometrische Keramik
Geschichte / xTopRAIRomGesch	Oppius AND periodo arcaico
Geschichte / xTopRAIRomGesch	Roma Quadrata
Geschichte der Kirche / xReligChrGesch	concili orientali del V secolo
Geschichte der Kirche / xReligChrGesch	Concilios



Next step:

**Continuation of the systematic extension of the vocabulary of classification and the references of title texts and classification**

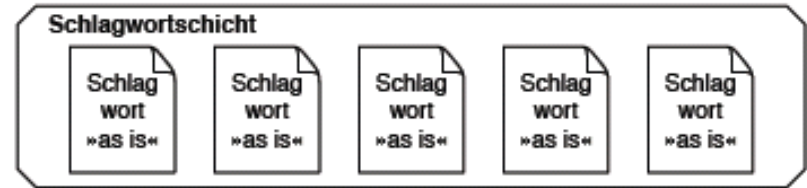
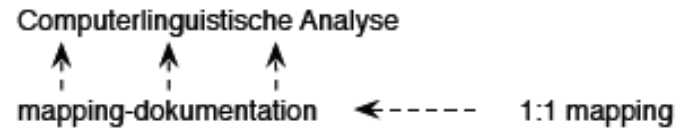
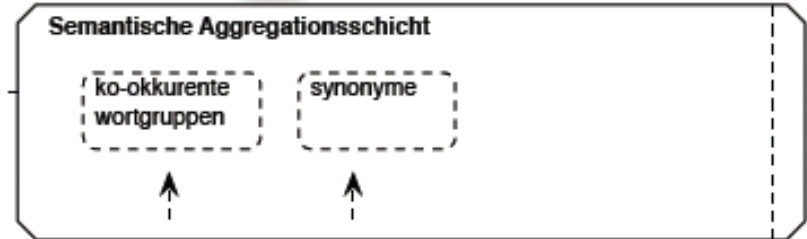
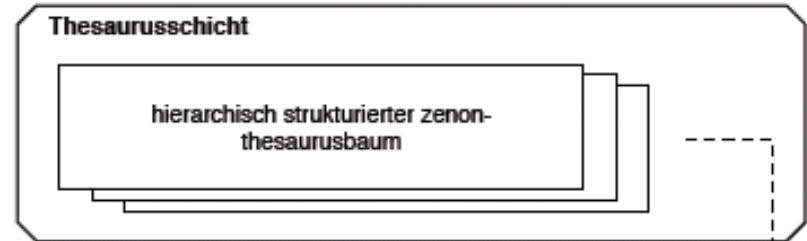
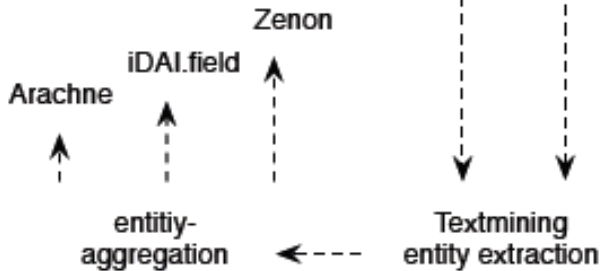
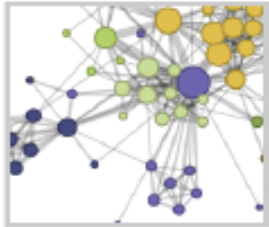
- Synonyms
- Further translations
- Terms from the shared authority files of the German National Library
- Creating references between the synonyms
- Using retrospectively vocabulary of other subject headings of the DAI
- Accumulation of huge material of subject headings in order to use it for a semantic analysis



# Realkatalog 2.0

Dreischichtige Semantische Verschlagwortung

Visualisierungen wie bspw.: <http://vis.stanford.edu/protovis/>



Wissenschaftliche Literatur digital



Wissenschaftliche Literatur gedruckt



eAQUA :: Willkommen - Mozilla Firefox

www.eaqua.net/index.php

Sprache: EN | DE

# eAQUA

- α. [Hauptseite](#)
- β. [Projektdaten](#)
- γ. [Mitarbeiter](#)
  - α. [Teilprojekt 4-1](#)
  - β. [Teilprojekt 4-2](#)
  - γ. [Teilprojekt 4-3](#)
  - δ. [Teilprojekt 4-4](#)
  - ε. [Teilprojekt 4-5](#)
  - ζ. [Teilprojekt 4-6](#)
  - η. [Teilprojekt 4-8](#)
  - θ. [ASV](#)
- δ. [Events](#)
- ε. [Links](#)
- ζ. [Veröffentlichungen](#)
- η. [Downloads](#)
- θ. [Impressum](#)

News

## Extraktion von strukturiertem Wissen aus Antiken Quellen für die Altertumswissenschaft (eAQUA)

Förderprogramm „Wechselwirkungen zwischen Natur- und Geisteswissenschaften“

Während sich die Nutzung digitaler Quellen in den Altertumswissenschaften meist darauf beschränkt, z. B. nach bestimmten Formulierungen, Textstellen oder Namen zu suchen, können Fortschritte in der Informationstechnologie jedoch darüber hinaus auch eine weitergehende Nutzung der digitalen Textquellen als Rohstoff für die Generierung von strukturiertem Wissen für die Altertumswissenschaften ermöglichen.

Das Ziel des Projektes ist es, für die Altertumswissenschaft aus antiken Quellen spezifisches Wissen zu generieren und über ein Web-Portal der praktischen Forschung nachhaltig zur Verfügung zu stellen. Dafür soll in enger Kooperation zwischen Altertumswissenschaftlern und Informatikern die verfügbare Text Mining Technologie den Bedürfnissen und Anforderungen der Altertumswissenschaften angepasst werden.

Lehrstuhl für Alte Geschichte

[Link](#)

eAQUA 2012

[Link](#)

eAQUA Tools 2

[Link](#)

Das eAQUA Portal

[Link](#)

Die eAQUA Projekte

- [athidograph.eaqua.net](http://athidograph.eaqua.net)
- [platon.eaqua.net](http://platon.eaqua.net)
- [plaut-metrik.eaqua.net](http://plaut-metrik.eaqua.net)
- [camena.eaqua.net](http://camena.eaqua.net)
- [inschrift.eaqua.net](http://inschrift.eaqua.net)
- [papyrus.eaqua.net](http://papyrus.eaqua.net)
- [mentalmaps.eaqua.net](http://mentalmaps.eaqua.net)

eAQUA Zugang

[Admin](#)

Start | Thunderbird | 3 Firefox | Microsoft Powe... | 2 Microsoft O... | DE | 11:17



DAI Systematiken - Bibliographical sy...

aldai.ub.hu-berlin.de/F/RRMD7AGT3XAQNT5VL628BVX22GLIFI

topography

- Europe
  - Western Europe
    - Luxembourg
      - Altrier, com. Bech
      - Altwies
      - Altwies, com. Mondorf-les-Bains
      - Alzingen, com. Hesperange
      - Alzingen-Grossfeld
      - Aspelt
      - Asselborn
      - Bartringen
      - Bastendorf
      - Bech
      - Bech-Kleinmacher
      - Befort-Aleburg
      - Berdorf
      - Bernimont
      - Bertrange
      - Bettembourg
      - Blaschette
      - Bridel, com. Kopstal
      - Budersberg
      - Burglinster, com. Junglinster
      - Capellen
      - Christnach
      - Clemency
      - Colmar
      - Colpach
      - Contern
      - Dalheim

Aktuelles

DAI Systematiken - Basic Search

BQ72F9GANMC4NMJM2GA-76098?func=option-update-Ing&p\_con\_lng=eng

Google

log DB Verbindungen - Ihre A... SAPEX-Start FITZ - Finanzen im Netz GMX GMX Berlin BVG BVG Wetter Wetter FU DAI >>

## Archaeological bibliographies

[Search](#) | ["Bibliographical systematic"](#) | [Previous Searches](#) DE IT ES

[Help](#)

[Back](#)

of commemorative publications) are located in the "Bibliographical systematic" and are referred to as "Index term".  
places A-B)  
phrases given in the online catalogue ZENON DAI.

4 Firefox 2 Thund... 3 Micros... GfKl 3 Adobe ... DE 17:07



ZENON DAI - List of Records - Mozilla Firefox

ECDA 2013 - ConfTool Pro - Index x Organisation x Aktuelles x Aktuelles x ZENON DAI - List of Records x

aldai.ub.hu-berlin.de/F/RRMD7AGT3XAQNT5VL628BVX22GLIFMJBQ72F9GANMC4NMJM2GA-76720?func=find-acc&local\_base=DAI01&acc\_base=D

Meistbesucht Intranet DAI homepage DAI Bibliothekskatalog Verbindungen - Ihre A... SAPEX-Start FITZ - Finanzen im Netz GMX Berlin BVG BVG Wetter Wetter FU DAI

## ZENON DAI

Help

[Search](#) | [Index Search](#) | [Results List](#) | [Previous Searches](#) | [Basket](#) | [DAI OPACs](#) | [Preferences](#)

[DAI Bibliographies](#) | [New Acquisitions](#) | [DAI-periodicals](#) | [e-publications](#) | [problems?](#)

Selected records: **View Selected** | [Save/Mail](#) | [Add to Basket](#)

Whole set: [Select All](#) | [Deselect](#) | [Refine](#) | [Filter](#) | [Print](#) [Back](#)

Previous [Luxembourg / zTopogEuropWesteLuxem](#)

Thesaurus Current [Luxembourg / zTopogEuropWesteLuxemLuxembourg](#)

Next [Luxembourg / xPraxBibLandLux](#)

Results for [Luxembourg / zTopogEuropWesteLuxemLuxembourg](#); Not sorted

Records 1 - 20 of 34 (maximum display and sort is 1000 records)

For full view click in the first column.

Jump to #  [Previous Page](#) [Next Page](#)

#	Author	Title	Year	Series	Vol	Issue
1	<input type="checkbox"/> Bis-Worch, Christiane	Zur Franziskanerkirche auf dem Knuedler.	2011.			Unter unseren Füßen :
2	<input type="checkbox"/> Paulke, Matthias	Saint Hubert de Liège. Ein neuer Bildmodel aus Luxemburg - Clausen.	2010.			Empreintes, 3 (2010)
3	<input type="checkbox"/> Dövenner, Franziska	Römerzeitliche Töpferwerkstätten in Luxemburg.	2009.			Empreintes, 2 (2009)
4	<input type="checkbox"/> Grisse, André	Armschutzplatten aus Luxemburg.	2005(2006).			Bulletin de la Société Préhistorique Luxembourgeoise, 27/28 (2005(2006))
5	<input type="checkbox"/> Schoellen, André	Le cadastre archéologique du Grand-Duché de Luxembourg en cours d'élaboration.	2008.			Empreintes, 1 (2008)
6	<input type="checkbox"/> Reinert, François	L'art du trophée et de la propagande au Haut-Empire.	2004.			Musée Info, 17 (2004)
7	<input type="checkbox"/> Bis-Worch, Christiane	Herstellung gotischer Tonplastiken zu Luxembourg? Modeln und Matrizen aus den Beständen des MNHA.	2002.			Hémecht, 54,3 (2002)
8	<input type="checkbox"/> Bis-Worch, Christiane	Eine kleine Sondage mit grosser Aussagekraft: Der Haupteingang des Nationalmuseums.	1996.			Hémecht, 48,1 (1996)
9	<input type="checkbox"/> Klein, René	Die Siegel der Stadt Luxemburg.	2001.			Hémecht, 53,2 (2001)
10	<input type="checkbox"/> Margue, Michel	Das erste Spital in Luxemburg. Eine unerforschte Quelle zum Wirken Walrams von Monschau-Limburg und zur Geschichte de	1995.			Hémecht, 47,1-2 (1995)
11	<input type="checkbox"/> Bis-Worch, Christiane	Sondagen in der Stadt.	2000.			Musée Info, 13 (2000)
12	<input type="checkbox"/> Beck, J.-Jacques	"Versunken und vergessen". Zu verschiedenen Ausgrabungen in der Stadt Luxemburg.	1998/99.			Bulletin des Antiquités Luxembourgeoises, 27 (1998/99)
13	<input type="checkbox"/> Meulemeester, Johnny de1946-2009	L'archéologie urbaine dans le quartier du Grund à Luxembourg (campagne de 1995/96).	1997.			Musée Info, 11 (1997)
14	<input type="checkbox"/> Meulemeester, Johnny	La campagne de fouilles de 1994/1995 dans l'abbaye de Neumunster.	1997.			Musée Info, 11 (1997)

Start | | 4 Firefox | 2 Thund... | 3 Micros... | GfKI | 3 Adobe ... | DE | 17:08






ZENON DAI - Vollanzeige - Mozilla Firefox

ECDA, 2013 - ConfTool Pro - Index | Organisation | Aktuelles | Aktuelles | ZENON DAI - Vollanzeige

aldai.ub.hu-berlin.de/F/RRMD7AGT3XAQNT5VL628BVX22GLIFMJBQ72F9GANMC4NMJM2GA-76791?func=full-set-set&set\_number=097097&set\_en

Meistbesucht | Intranet | DAI homepage | DAI Bibliothekskatalog | Verbindungen - Ihre A... | SAPEX-Start | FITZ - Finanzen im Netz | GMX | Berlin | BVG | Wetter | Wetter FU | DAI

**ZENON DAI** Help   

[Search](#) | [Index Search](#) | [Results List](#) | [Previous Searches](#) | [Basket](#) | [DAI OPACs](#) | [Preferences](#)

[DAI Bibliographies](#) | [New Acquisitions](#) | [DAI-periodicals](#) | [e-publications](#) | [problems?](#)

[Ergebnisliste](#) | [In den Korb](#) | [Speichern/E-Mail](#) | [Drucken](#) | [Order copy at Subito DDL \(fee and login required\)](#)

### Vollanzeige des Titels

Format wählen: [Standardformat](#) [Katalogkarte](#) [Feldnummern](#)

Satz 5 von 34 [Previous Record](#) [Next Record](#)

<b>Inventory Evidence</b>	<a href="#">All items</a>
<b>Author</b>	► <a href="#">Schoellen, André</a>
<b>Title</b>	Le cadastre archéologique du Grand-Duché de <b>Luxembourg</b> en cours d'élaboration.
<b>Imprint</b>	2008.
<b>Descr.</b>	109-111 : Abb.
<b>Add. Entry</b>	► <a href="#">Bis, Romain</a>
<b>Uplink</b>	<a href="#">Empreintes_1 (2008)</a>
<b>Thesaurus (ger)</b>	► <a href="#">Luftbildarchäologie / yRGKMethAusgrProspLuftb</a> ► <a href="#">Datenbanken / yRGKMethCompuDaten</a> ► <a href="#">Luxembourg / zTopogEuropWestLuxemLuxembourg</a> ► <a href="#">Länder/Orte / yForschLände</a>
<b>Item details</b>	<a href="#">BAYS, Bibliothek, Sign.: Z 603</a>
<b>Item details</b>	<a href="#">RGK, Bibliothek</a>
<b>Item details</b>	<a href="#">RGK, Bibliothek, Sign.: A 5734</a>
<b>Item details</b>	<a href="#">Rom</a>
<b>Item details</b>	<a href="#">Rom, Sign.: Z Lux 200</a>
<b>holdings</b>	<a href="#">Item (no year)</a>
<b>holdings</b>	<a href="#">Year 2012</a>
<b>holdings</b>	<a href="#">Year 2011</a>
<b>holdings</b>	<a href="#">Year 2010</a>
<b>holdings</b>	<a href="#">Year 2009</a>
<b>holdings</b>	<a href="#">Year 2008</a>

Start | 4 Firefox | 2 Thund... | 3 Micros... | Gfkl | 3 Adobe ... | DE | 17:09

iDAI.gazetteer - Mozilla Firefox

Datei Bearbeiten Ansicht Chronik Lesezeichen Extras Hilfe

iDAI.gazetteer +

gazetteer.dainst.org

Meistbesucht Intranet DAI homepage DAI Bibliothekskatalog Verbindungen - Ihre A... SAPEX-Start FITZ - Finanzen im Netz GMX GMX Berlin BVG BVG Wetter Wetter FU DAI >>

Thesaurus Erweiterte Suche Ort anlegen

Karte Satellit

North Atlantic Ocean North Pacific Ocean

iDAI.gazetteer

Google

Kartendaten ©2013 MapLink - Nutzungsbedingungen

Der DAI-Gazetteer ist ein Webservice, der Ortsnamen mit Koordinaten verbindet und in zwei Richtungen wirken soll. Nach innen dient er als Normdatenvokabular für sämtliche ortsbezogenen Informationen und Informationssysteme des DAI. Nach außen soll er diese mit den weltweiten Gazetteer-Systemen verbinden. Weitere Funktionen sind in einem [Screencast](#) zusammengefasst.

Der DAI-Gazetteer ist außerdem ein Werkzeug, um die Ortsdaten-Struktur innerhalb des DAI sukzessive zu optimieren, d. h. sowohl die Zahl der mit Ortsdaten versehenen Informationsobjekte zu erhöhen, diese dann in die weltweiten Ortsdatensysteme einzubinden, und auch die im DAI schon vorhandenen Informationsobjekte mit Ortsdaten zu vereinheitlichen. Der DAI-Gazetteer ist somit der Auftakt zu einem grossen, neuen Querschnitts-Arbeitsfeld.

Geodaten sind ein hinreichend vereinbarungsfähiges, aber auch umfassend genug anwendbares Kontextualisierungskriterium. Ihre Bedeutung für die Kontextualisierung nimmt zu, wenn über die bidirektionale Verknüpfung hinaus eine Drei- oder Vielecksverknüpfung zwischen dem DAI und den Gazetteern, auch eine Kontextualisierungsmessung, die



Start | 6 Firefox | 2 Thund... | Microsoft ... | GfKI | 3 Adobe ... | 16:43



iDAI.gazetteer - Mozilla Firefox

gazetteer.dainst.org/app/#1/show/2075627

iDAI.gazetteer Thesaurus Erweiterte Suche Ort anlegen Einfache Suche

## Luxemburg <http://gazetteer.dainst.org/place/2075627>

Karte Satellit

Google Maps

← Zurück

Anzeigen Editieren Ähnliche Orte

### Informationen zum Ort

**Namen** *Bevorzugter Name:* Luxemburg *Deutsch*  
 Luxemburg *Englisch*  
 Luksemburg *Polnisch*  
 Luxemburg

**Liegt in** Westeuropa, *Europe de l'Ouest*, *Europa Zachodnia*, *Western Europe*

**Beinhaltet** *Insgesamt 116 Orte:*

- Juseret-Bercheux
- Kayl
- Kehlen-Dondelberg
- Kehlen-Juckelsboesch
- Kehlen-Scheimerech
- Lamadelaide
- Lellig
- Loschbour
- Lutrebois
- Luxembourg

**Art** Land

**Kontexte** [Verknüpfte Objekte in Arachne anzeigen](#)

[Verknüpfte Einträge in Zenon anzeigen](#)

**Identifizier** *arachne-entity:*1203918  
*arachne-place:*17  
*ISO 3166-1 alpha-2:*LU  
*zenon-systemnr:*000038847  
*zenon-thesaurus:*z:TopogEuropWesteLuxem

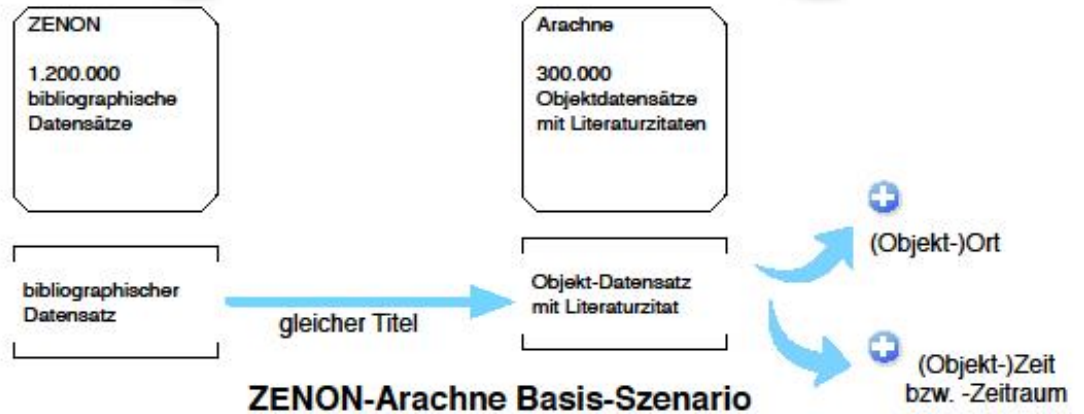
Warten auf maps.googleapis.com...

Start 4 Fire... 3 Thu... 3 Micr... Gfkl 3 Ado... 2 Micr... DE 17:17

**Visualisierungsmöglichkeit nach dem Geodia-Paradigma als zeitstrahldefinierte Orts-/Objektwolke nach Nick Rabinowitz's timemap.js mashup von MIT's Simile timeline und Google Maps API's (Application Program Interfaces)**



**Mögliche Ansicht eines ZENON-Arachne-Graphen**





Geodia - Mozilla Firefox

geodia.laits.utexas.edu/timemap.html#zoom=4&center=36.8,17.188&date=2013-07-08T08:55:31.628Z&item\_type=site&cultures=roman&regions

**GEODIA**      **FAQS** how to use GEODIA      **GEODIA BLOG** updates and feedback      **OVERVIEW** list of all sites included      **UT LOG IN** access large images

Timeline: 3401BC, 3301BC, 3201BC, 3101BC, 3001BC, 2901BC, 2801BC, 2701BC, 2601BC, 2501BC, 2401BC, 2301BC, 2201BC, 2101BC, 2001BC, 1901BC, 1801BC, 1701BC, 1601BC, 1501BC, 1401BC, 1301BC, 1201BC, 1101BC, 1001BC, 901BC

**Pompeii**  
 Period: Early Bronze Age  
 Start: 1800 B.C.  
 End: 1600 B.C.  
 Culture: Italic  
 Pleiades Link

**Early Roman Colony 80 B.C. - 30 B.C.**  
 [Image: Roman interior] [Image: Roman interior] [Image: Roman interior]

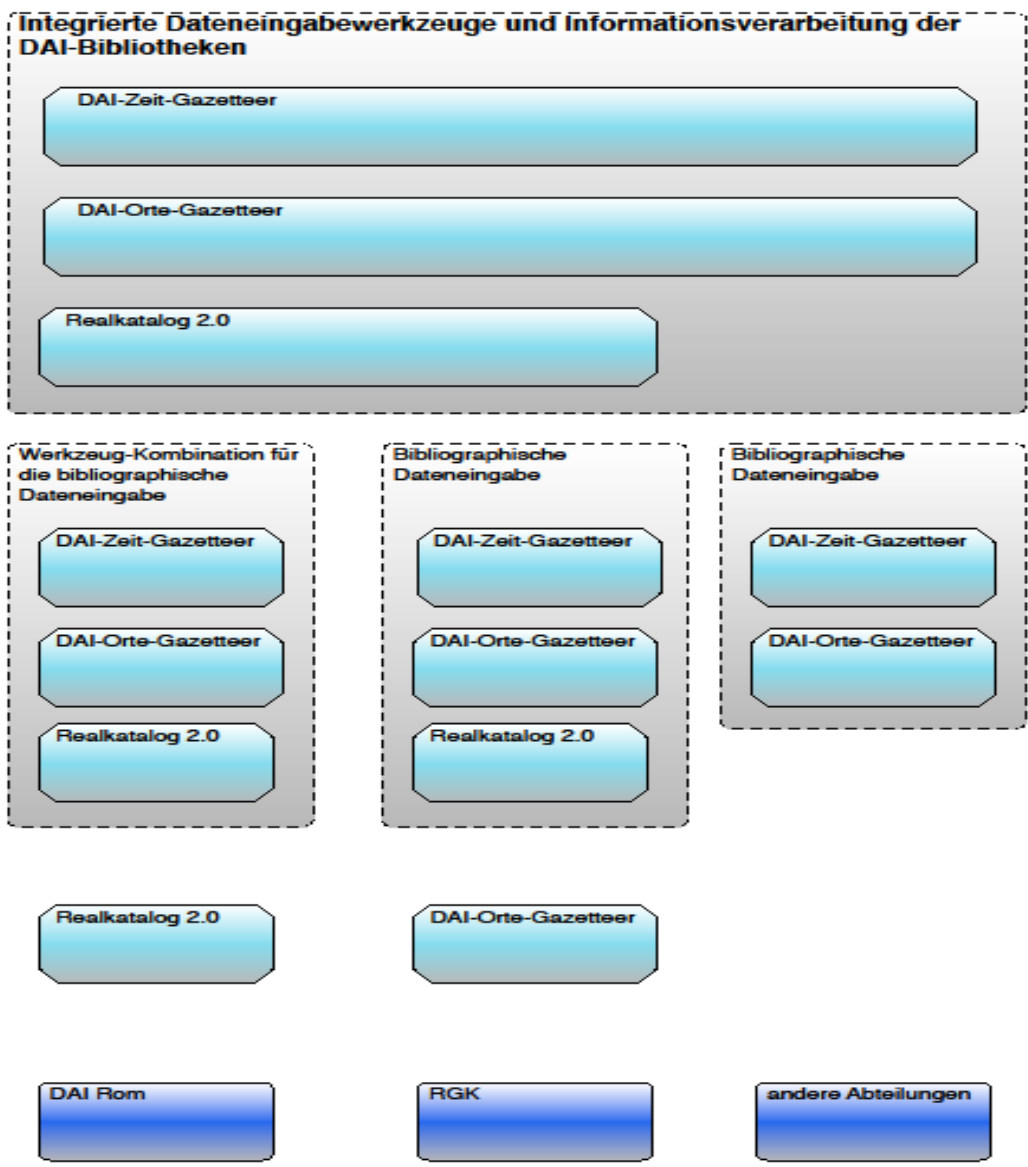
**Augustan 30 B.C. - 14 A.D.**  
 [Image: Statue] [Image: Bowl] [Image: Mosaic]

**Julio-Claudian 14 A.D. - 62 A.D.**  
 [Image: Archway] [Image: Statue] [Image: Floor plan]

**Post-earthquake 62 A.D. - 79 A.D.**  
 [Image: Mosaic] [Image: Mosaic] [Image: Mosaic]

UT Liberal Arts Instructional Technology Services | timemap.js by Nick Rabinowitz | Credits

Start | 2 Thund... | 3 Firefox | A-DATA U... | Microsoft ... | 2 Micros... | DE | 10:57





Challenges: less staff

Cooperations with:

- > Propylaeum
- > British School of Athens
- > Gnomon

# Propylaeum

VIRTUELLE FACHBIBLIOTHEK  
ALBERTUMSWISSENSCHAFTEN

## PropylaeumSEARCH

[Erweiterte Suche >>](#)



Alle Fächer



Ägyptologie



Alte  
Geschichte



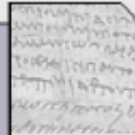
Alt-  
orientalistik



Byzantinistik



Klassische  
Archäologie



Klassische  
Philologie



Mittel- & Neu-  
latein. Phil.



Vor- und Früh-  
geschichte

[< Startseite - Alle Fächer](#)

[> Startseite > Alle Fächer](#)

## Alle Fächer

[Bibliothekskataloge](#)

[Neuerwerbungen](#)

[Zeitschriften/Aufsätze](#)

[Fachdatenbanken](#)

[Digitale Sammlungen](#)

[Internetressourcen](#)

[Fachservice](#)

[E-Publishing](#)

[Themenportale](#)

[A - Z](#)

## Propylaeum, die virtuelle Fachbibliothek Altertumswissenschaften

Das Portal bietet Ihnen Fachinformationen für den gesamten Bereich der Altertumswissenschaften. Die Disziplinen Ägyptologie, Alte Geschichte, Altorientalistik, Byzantinistik, Klassische Archäologie, Klassische Philologie, Mittel- und Neulateinische Philologie sowie Vor- und Frühgeschichte sind jeweils mit einem eigenen Fachangebot vertreten.

PropylaeumSEARCH ermöglicht die detaillierte Recherche in ausgewählten Katalogen und Datenbanken:

▶

[>Erweiterte Suche](#)  
 (mit Katalog- und Datenbankauswahl)

Weitere interessante Einzelmodule finden Sie in der linken Navigationsleiste [\[mehr\]](#).

[^ zum Seitenanfang](#)

Seite drucken

### Neu in Propylaeum >

#### Autoren von A - Z

Die Browsingeinstiege im Themenportal "Rezeption der Antike im semantischen Netz" wurde um einen Autorenindex ergänzt. Derzeit können hier über 1.400 Bände zur Archäologie und Ägyptologie aus den Beständen der UB Heidelberg und des DAI Rom recherchiert werden.

[Zum Archiv](#)

## Rezeption der Antike im semantischen Netz: Buch, Bild und Objekt digital

Recherche

**Themen** ▶

Autoren

Kontext

Literatur

Projektbeschreibung

Kontakt

## Themen

Der hier angebotene Browsingeinstieg ermöglicht Ihnen einen thematischen Zugriff auf die digitalisierten Bände. Er basiert auf dem Sacherschließungsvokabular des Deutschen Archäologischen Instituts (DAI), ergänzt um Einträge zur ägyptischen Kultur. An den den Titeln vorangestellten Icons ‚DAI-Greif‘ und dem Logo der UB Heidelberg können Sie erkennen, in welcher der beiden Bibliotheken das Digitalisat erstellt wurde.

- 🐉 **Rezeption der Antike (1731)**
  - 📁 Praxis und Institutionen (18)
  - 📁 Museen und Sammlungen (36)
  - 📁 Topographie (464)
  - 📁 Technik und Material (29)
  - 📁 Kunstgeschichte (121)
  - 📁 Architektur (574)
  - 📁 Plastik und Skulptur (428)
  - 📁 Porträt (36)
  - 📁 Sarkophag (17)
  - 🐉 **Malerei (161)**
    - 📁 Malerei, allgemein (20)
    - 📁 Malerei: Kunstgeschichte (4)
    - 📁 Wandmalerei (59)
    - 📁 Tafelmalerei (2)
    - 📁 Malerei auf anderen Bildträgern (83)
    - 📁 Zeichnung, Gravur, Graffiti (1)
  - 🐉 **Mosaik (14)**
    - 📁 Mosaik, allgemein (14)
  - 📁 Gefäße (125)
  - 📁 Geräte (52)
  - 📁 Schmuck (9)
  - 📁 Bildthemen (113)
  - 📁 Antiquaria (privates und öffentliches Leben) (6)
  - 📁 Numismatik (49)
  - 📁 Epigraphik (29)
  - 🐉 **Religion (73)**
    - 📁 Religion, allgemein (17)
    - 📁 griechische Religion (33)
    - 📁 ägyptische Religion (23)



Services

- Tools
- Daten
- Fachwissenschaftliche Dienste
- Projekte
- Bibliographie
- Developer Portal

Studium & Lehre

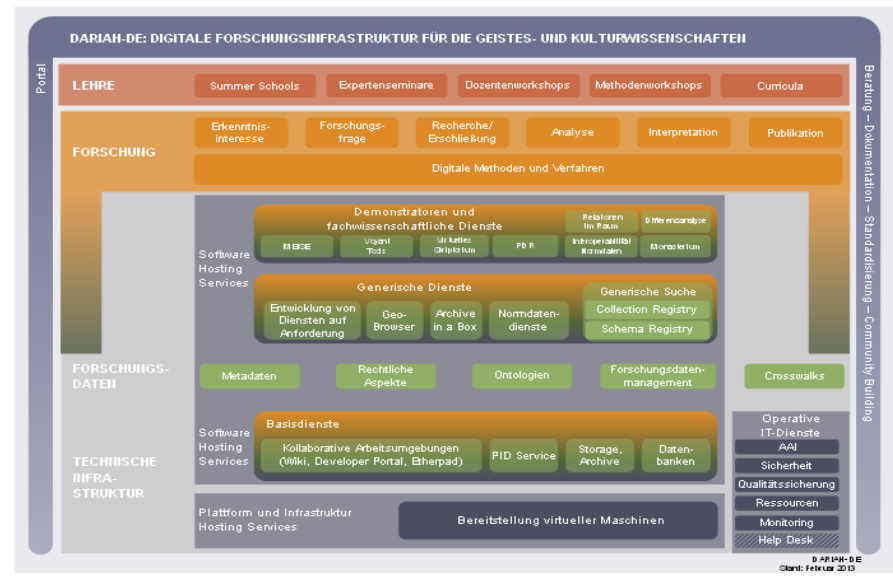
- DH Curricula
- Veranstaltungen
- Schulungsmaterial

Information

- Über DARIAH-DE
- DARIAH-DE visualisiert**
- Beiräte
- Publikationen
- Partner
- Beteiligte Projekte
- DHd-Blog
- Kontakt und Impressum

DARIAH-DE > Information > DARIAH-DE visualisiert

# DARIAH-DE: Digitale Forschungsinfrastruktur für die Geistes- und Kulturwissenschaften



Die DARIAH-DE-Grafik veranschaulicht die Bausteine der derzeitigen digitalen Forschungsinfrastruktur. Abgebildet sind die drei fachwissenschaftlichen Kernelemente Lehre, Forschung und Forschungsdaten mit ihren jeweiligen Bausteinen. Getragen werden diese von der technischen Infrastruktur mit ihren vielfältigen Basiselementen. Die Infrastruktur ist in das DARIAH-Portal eingebettet und wird von Maßnahmen wie z.B.





Curation Project 2 - Mozilla Firefox

de.clarin.eu/en/discipline-specific-working-groups/wg-4-ancient-history-classical-philology-archaeology/curation-project-2.html

CLARIN-D  
COMMON LANGUAGE RESOURCES AND TECHNOLOGY INFRASTRUCTURE

You are here: [CLARIN-D](#) » [User Communities](#) » [WG 4: Ancient History, Classical Philology, Archaeology](#) » Curation Project 2

News

CLARIN-D

Centres

**User Communities**

WG 1: German Philology

WG 2: Other Philologies

WG 3: Linguistic Fieldwork, Anthropology, Language Typology

**WG 4: Ancient History, Classical Philology, Archaeology**

Curation Project 1

**Curation Project 2**

WG 5: Human Speech Processing: Psycholinguistics, Cognitive Psychology

WG 6: Speech and Other Modalities

WG 7: Applied Linguistics, Computational Linguistics

Language Resources and Services

Training and Helpdesk

Calendar

Documents

**Bibliographic Databases as Visualized Knowledge-Resource (WG 4)**

**Project content**

Since April 1st, 2013, the joint project by the Chair of Ancient History of the University of Augsburg and the German Archaeological Institute (DAI) in Berlin has been promoted in the context of the CLARIN-D (<http://de.clarin.eu/de>) project that aims at the development of a long term web-based infrastructure for the Humanities.

Within the framework of the project, the development of a literary platform for Classical Studies is a primary objective, which will enable users, at the same time, access to the data of the Gnomon Bibliographic Database (<http://www.gnomon-online.de>) and the ZENON-OPAC of the DAI (<http://opac.dainst.org>). The consolidation of the amount of data of two important and complementary bibliographic databases will result in a comprehensive data pool that cannot only be used for bibliographic research, but that will also be evaluated with modern computational tools and visualized in an innovative way.

Names of persons and places will be standardized and, where applicable, be linked to other web-based databases (lists of place names, onomastic and biographic lexica etc.). Data enhancement via Linked Data enables topographic (mapping of bibliographic data on maps) and topologic (depiction of knowledge contexts) visualizations. Thereby, the topologies of knowledge, which are contained in the keyword trees of the databases and which are, however, only seldom explicitly taken into account by the users, will be made more visible and productive.

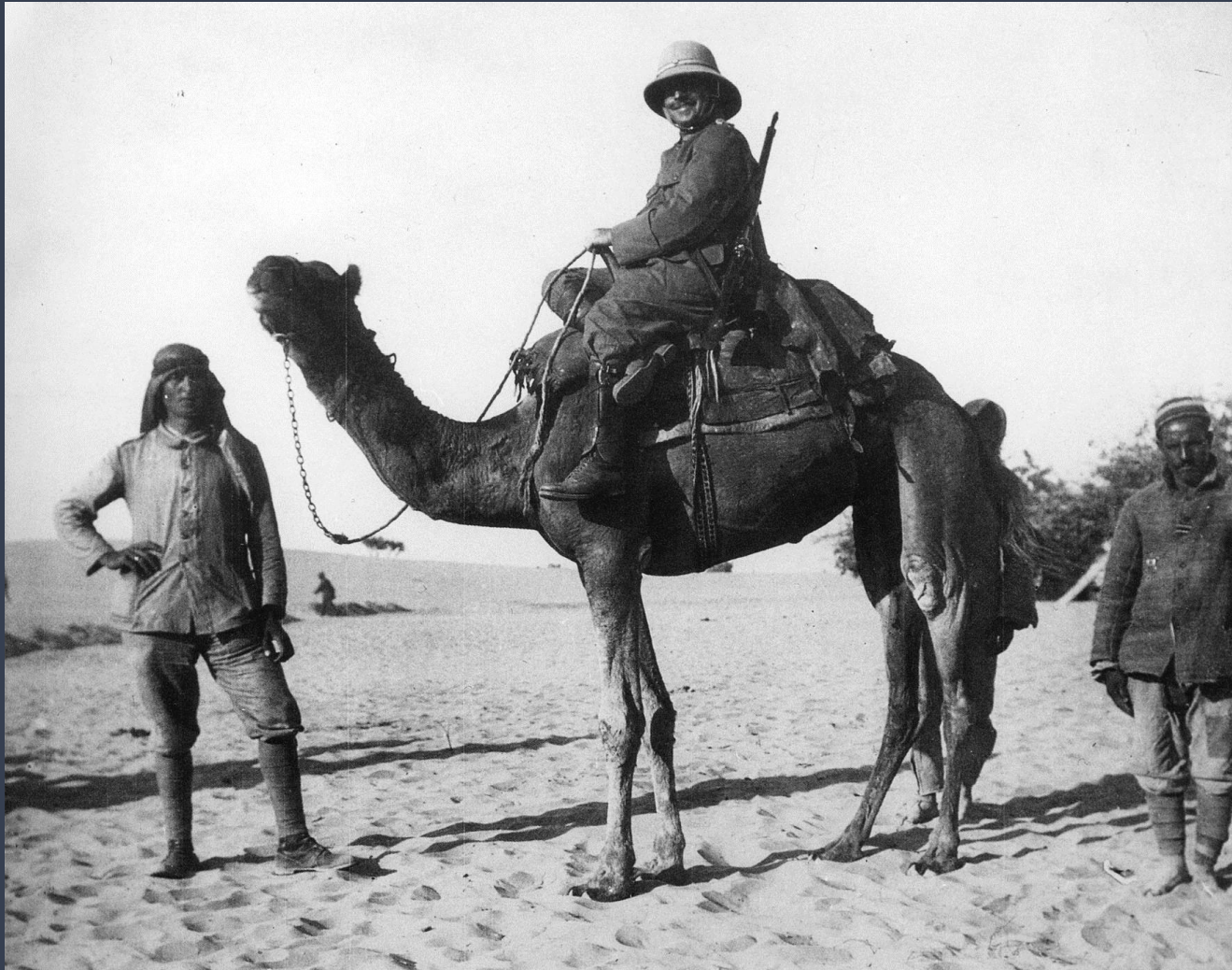
The mentioned goals serve the development of the bibliographic databases involved to a joint information service for Classical Studies of a new quality and kind, since it will merge data pools of different web tools and structure them with the help of the information stored in the bibliographic datasets and keyword thesauri. Moreover, the integration of datasets with philological and archaeological focus will enhance a conscious perception of the respective current state of research in the various disciplines involved in Classical Studies.

**Project team Augsburg:**

- Prof. Dr. Gregor Weher

Start | 2 Thunderbird | 3 Firefox | 2 Microsoft O... | 2 Microsoft O... | DE | 11:40

## Theodor Wiegand im Orient



El Arisch  
1916