

Lernraum-Entwicklung am Karlsruher Institut für Technologie (KIT)

Dipl.-Ing. Friederike Hoebel
Prof. Dr. Michael Mönnich

KIT-BIBLIOTHEK



Rahmenbedingungen

Lernraum KIT-Bibliothek

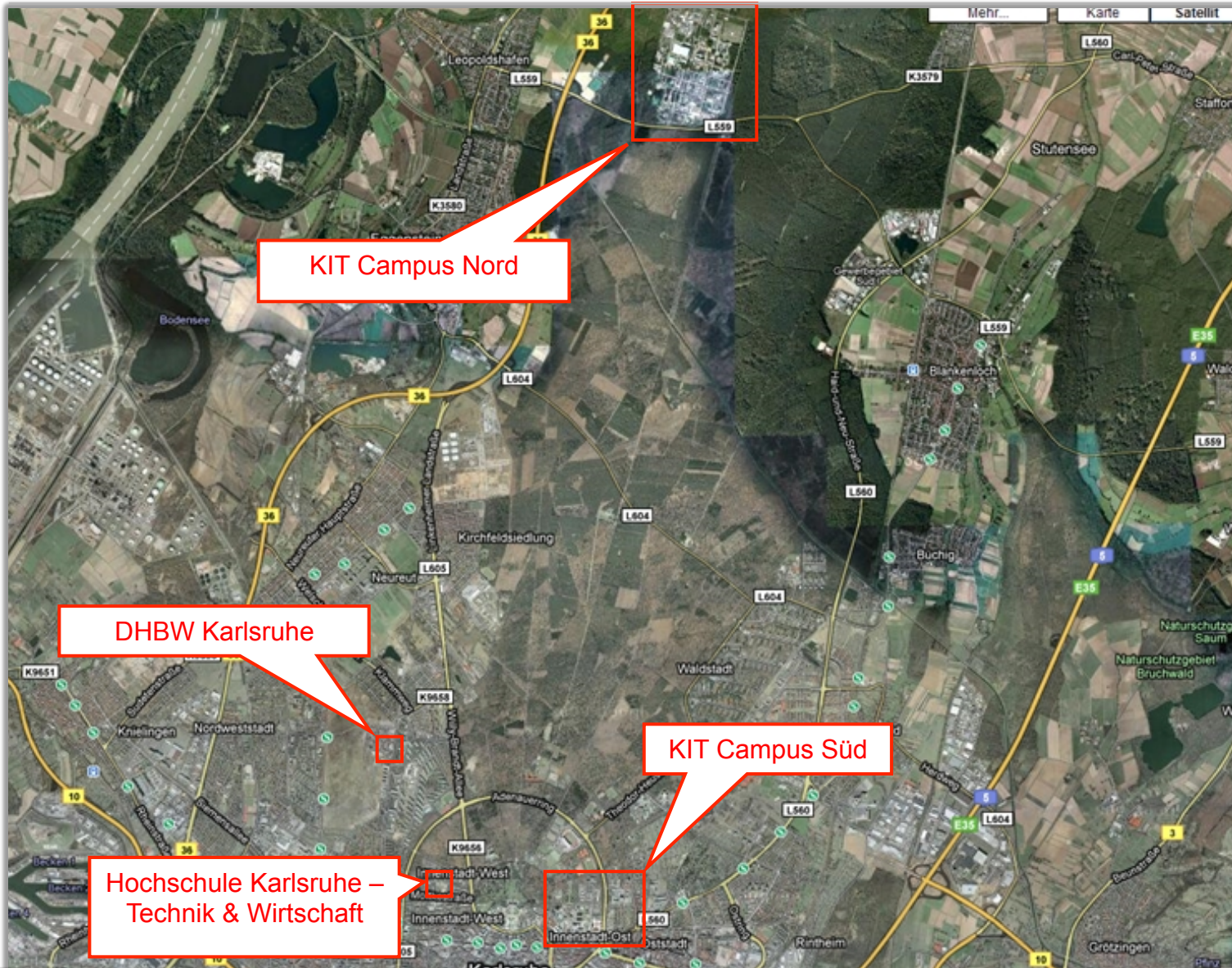
Lernraum^{plus}

Kooperation und Koordination

Karlsruher Institut für Technologie (KIT)

- Am 1. Oktober 2009 wurde das Karlsruher Institut für Technologie (KIT) als Zusammenschluss des Forschungszentrums Karlsruhe und der Universität Karlsruhe gegründet
- **24.778** Studierende WS 2014/15
- Zudem Versorgung der Studierenden an der Hochschule Karlsruhe – Technik & Wirtschaft und an der Dualen Hochschule Baden-Württemberg in Karlsruhe





Wofür steht die KIT-Bibliothek?

- Die KIT-Bibliothek -- eine Gebrauchsbibliothek
- Bestand: 2 Mio. Medien
- 36.000 Studierende, 9.000 Wissenschaftler
- 24/7 Betrieb, 5.000 Besucher pro Tag
- Elektronische Publikationen als Schwerpunkt der Erwerbung

- Projekte für die Entwicklung neuer Dienstleistungen

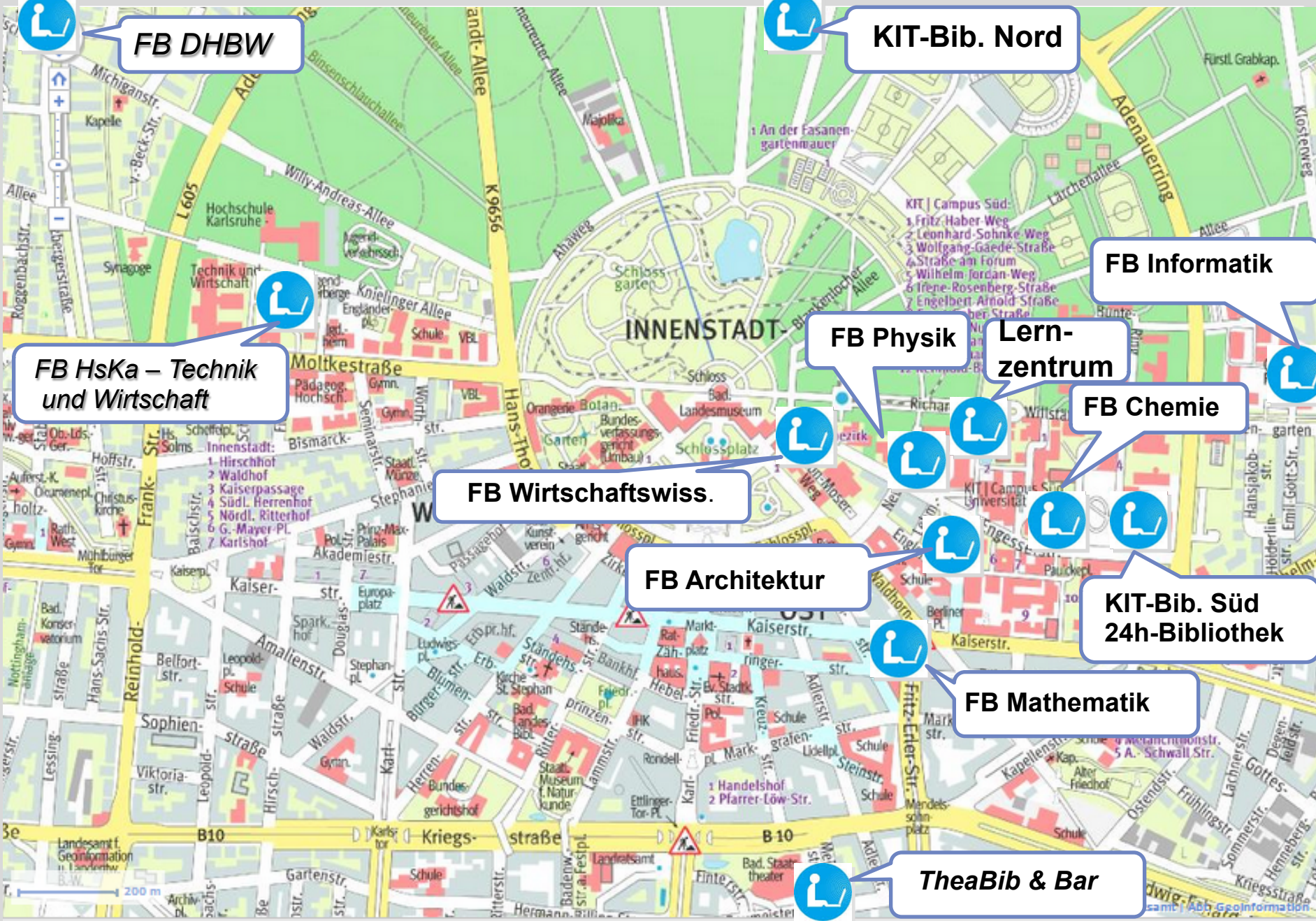
| Zugang Bücher | Abgang Bücher |
|------------------|------------------|
| 18.109 | 33.787 |

... für die Wissenschaft

- Publikationserstellung und –verwaltung, Forschungsinformationen & Bibliometrie
- Unterstützung von Open Access
- Forschungsdatenmanagement

... für die Lehre

- Medienverleih & Beratung bei E-Learning
- Lehrangebot zu Schlüsselqualifikationen im Bereich der Informationskompetenz
- Management von Lernräumen für Studierende



Standort

Arbeitsplätze

- KIT-Bibliothek: 964
- FB Chemie: 193
- FB Wirtschaftswiss.: 90
- FB Physik: 80 + 6 Gruppenräume
- FB Informatik: 60 + 8 Gruppenräume
- FB Mathematik: 40
- FB Architektur: 18
- *Lernzentrum a. F.*: 75
- **Gesamt: 1.534**

- *Fachbibliothek Hochschule Karlsruhe
– Technik & Wirtschaft:* 285
- *Fachbibliothek der Dualen Hochschule Baden-
Württemberg Karlsruhe:* 38
- **Insgesamt betreut die KIT-Bibliothek
1.857 Arbeitsplätze**



Lernraum-Strategie

Schaffung von mehr Arbeitsplätzen

„Verlässlichkeit“ – Auffindbarkeit freier
Plätze verbessern

Bedarfsgerechter Ausbau

Lernen unterstützen: Lernraum^{plus}

Lernraum-Strategie

Projekt „Lernraum-Entwicklung
am KIT“ 2015-2017



Schaffung von mehr Arbeitsplätzen

Lernraum-Koordination

„Verlässlichkeit“ – Auffindbarkeit freier
Plätze verbessern

Kooperation innerhalb des KIT

Bedarfsgerechter Ausbau

Partizipation

Lernen unterstützen: Lernraum^{plus}

Information

Schaffung von mehr Arbeitsplätzen



Schaffung von mehr Arbeitsplätzen

TheaBib & Bar



„Verlässlichkeit“











Auffindbarkeit freier Plätze

KIT-Bibliothek

Wegweiser Freie Lern- und Arbeitsplätze

Aktuelle Übersicht über freie Lern- und Arbeitsplätze in den Bibliotheken des KIT, der Hochschule DHBW Karlsruhe und der TheaBib. Die Belegungswerte werden alle 5 Minuten neu geladen.

 **Mobile Version** des Wegweisers unter <http://m.bibliothek.kit.edu/> - **NEU** [Wegweiser als Karte](#)

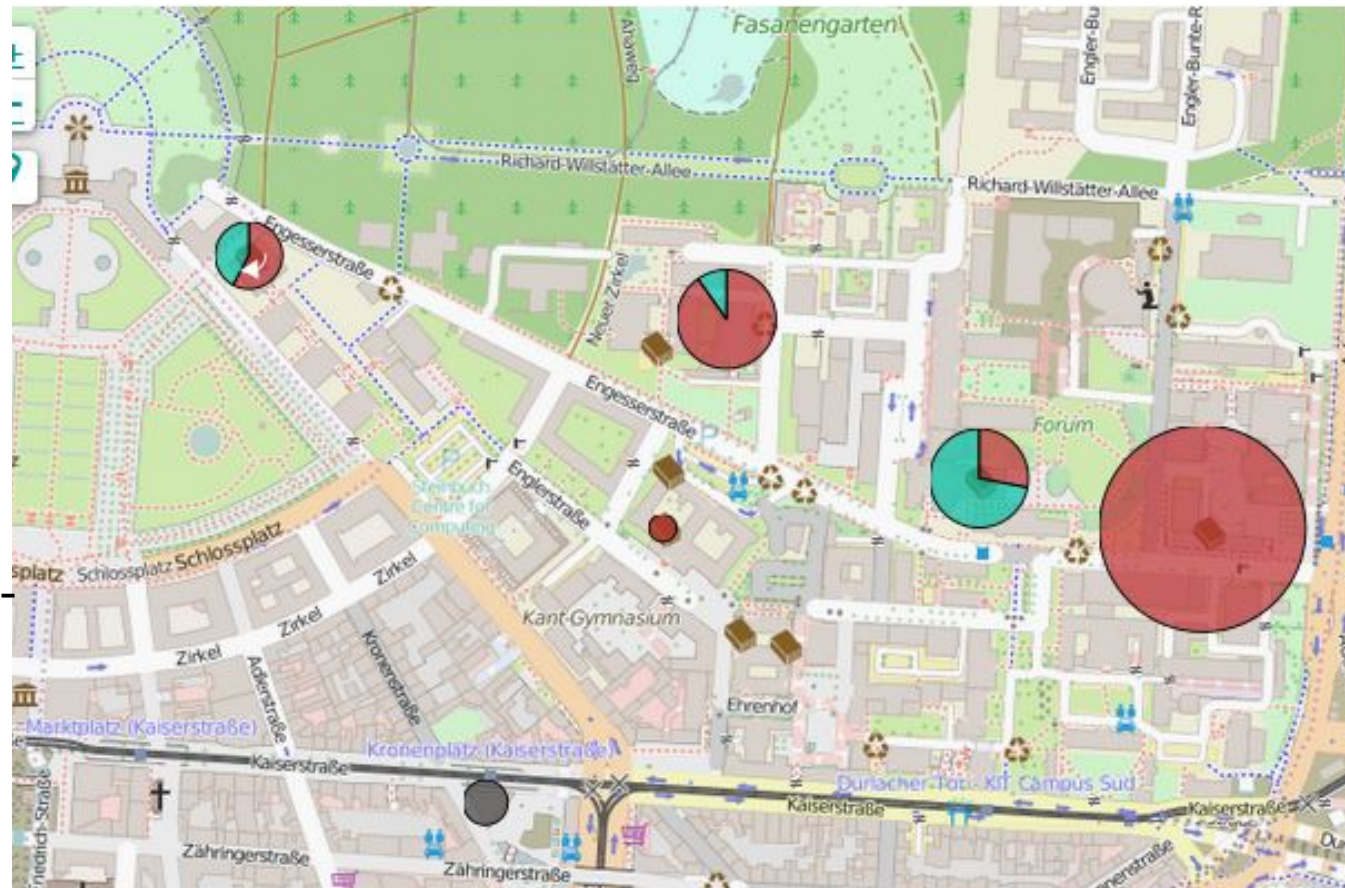
| Lage und Bibliothek | Freie und belegte Plätze | Stand | Geöffnet |
|--|---|-------|------------|
|  Campus Süd: KIT-Bibliothek | | | |
| KIT-Bibliothek Süd, 3. OG (N) Lesesaal Geisteswiss. |  Plätze gesamt: 164 | | 24/7 |
| KIT-Bibliothek Süd, 2. OG (N) Lesesaal Technik |  Plätze gesamt: 192 | | 24/7 |
| KIT-Bibliothek Süd, 1. OG (N) Lesesaal Wiwi. und Informatik |  Plätze gesamt: 176 | | 24/7 |
| KIT-Bibliothek Süd, 3. OG (A) Lesesaal Medienzentrum (LSM) |  Plätze gesamt: 56 | | 24/7 |
| KIT-Bibliothek Süd, 2. OG (A) Lesesaal Naturwiss. |  Plätze gesamt: 186 | | 24/7 |
| KIT-Bibliothek Süd, EG/1. OG (A) Lehrbuchsammlung |  Plätze gesamt: 72 | | 24/7 |
|  Campus Süd: Fachbibliotheken etc. | | | |
| Fachbibliothek Chemie (FBC) |  Plätze gesamt: 193 | | Mo–Fr 9–19 |
| Lernzentrum am |  | | Mo–Fr 7–22 |

Wegweiser freie Lern- und Arbeitsplätze

- Online
- Als App

„Verlässlichkeit“

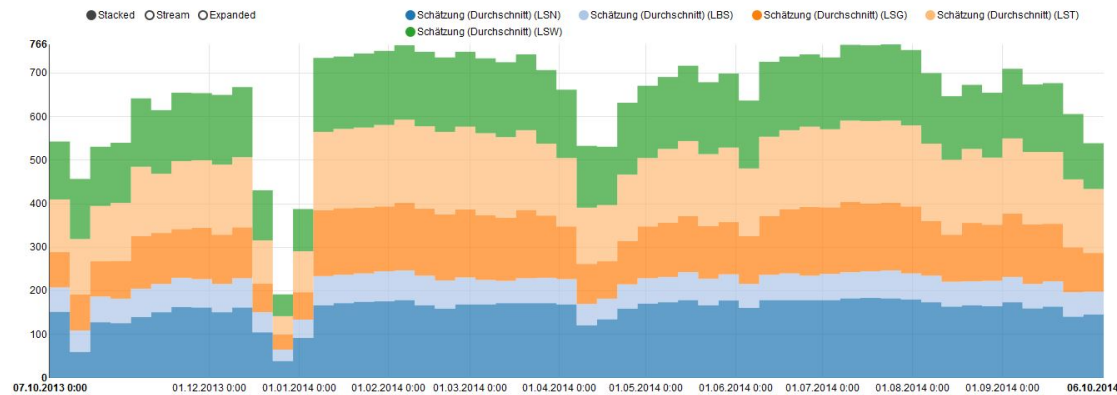
Auffindbarkeit freier Plätze



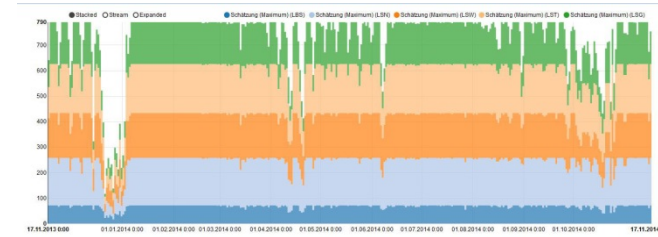
Wegweiser freie Lern- und Arbeitsplätze

- Online
- Als App

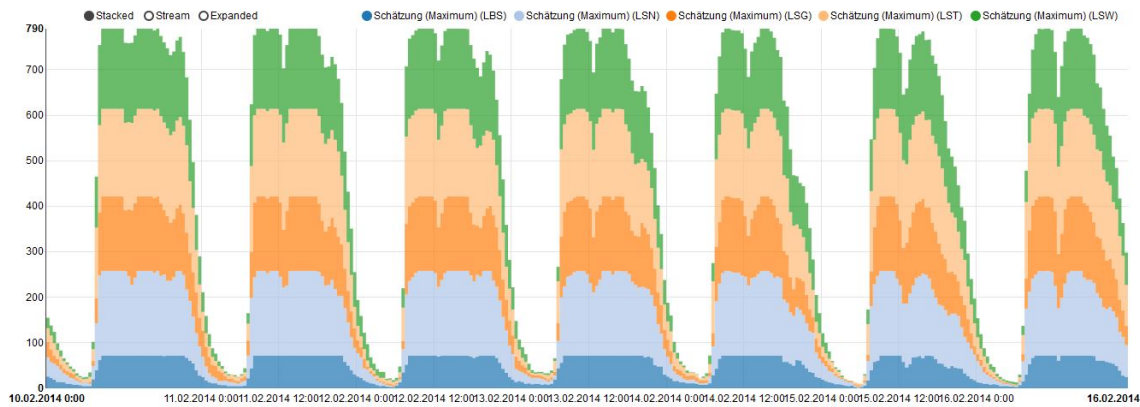
Nutzungsstatistik der Lesesäle in der KIT-Bibliothek



Wochenmittelwerte im Jahresverlauf



Tagesmaxima im Jahresverlauf



Tagesverläufe in einer Prüfungswoche

Belegte Sitze

- LS Naturwissenschaften
- Lehrbuchsammlung
- LS Geisteswissenschaften
- LS Technik
- LS Wirtschaftswissensch.

„Verlässlichkeit“

Auffindbarkeit freier Plätze

Lernraum

Das KIT bietet seinen Studierenden Arbeitsplätze zum Lernen, Recherchieren, Schreiben oder zum Austausch in der Gruppe an. Viele dieser Arbeitsplätze befinden sich in den Lesesälen der KIT-Bibliothek oder in den Fach- und Fakultätsbibliotheken.



Bei Bedarf erhalten Sie dort Hilfestellungen zu Literaturrecherche und -verwaltung, zum Verfassen einer wissenschaftlichen Arbeit, zur Verbesserung des Lern- oder Arbeitsprozesses und zu anderen Fragen hinsichtlich Ihres Studiums.

Das KIT bemüht sich, das Angebot an Arbeitsplätzen und Services so zu erweitern, dass für alle Studierende eine gute Lernumgebung entsteht. Dafür wird z. Zt. das [Projekt „Lernraum-Entwicklung am KIT“](#) (PDF, 360 KB) durchgeführt.

| Ich suche einen ... | Ich benötige ... | Hier finde ich ... |
|---------------------|--|--|
| Einzelarbeitsplatz | Technische Hilfsmittel | Wegweiser zu freien Lern- und Arbeitsplätzen |
| Gruppenarbeitsplatz | Scanner / Kopierer / Drucker | |

Homepage
Lernraum

Virtuelle Auskunft

Fragen Sie die KIT-Bibliothek

Jetzt eine Frage stellen oder werfen Sie einen Blick auf die

Wichtigsten Seiten

Arbeitsatmosphäre



Rot: Stilles
Arbeiten, keine
Gespräche, keine
Telefonate



Gelb: Leises
Arbeiten, leise
Gruppengespräche
sind erlaubt



Grün: Kommunikatives
Arbeiten, v.a. für
Gruppenarbeiten.
Gespräche sind
erwünscht - bitte nehmen Sie
dennoch Rücksicht auf andere
- Sie befinden sich in einem
Lernraum!

„Verlässlichkeit“

Auffindbarkeit freier Plätze

Gruppenarbeitsplätze

Übersicht über Gruppenarbeitsplätze in den Bibliotheken des KIT



Gruppenarbeitsräume 1, 2, 7, 8

| Foto | Allgemeines | Atmosphäre |
|--|--|---|
|  | <ul style="list-style-type: none">▪ KIT-Bibliothek Süd, 1. OG Altbau Geb. 30.50 / 30.51▪ 4 Gruppenarbeitsräume für je bis zu 6 Personen▪ Geöffnet: Mo – So 0 – 24 Uhr▪ Keine Reservierung | <ul style="list-style-type: none">▪ Atmosphäre: ▪ Kommunikatives Arbeiten |

Arbeitsatmosphäre



Rot: Stilles Arbeiten, keine Gespräche, keine Telefonate



Gelb: Leises Arbeiten, leise Gruppengespräche sind erlaubt



Grün: Kommunikatives Arbeiten, v.a. für Gruppenarbeiten. Gespräche sind erwünscht - bitte nehmen Sie dennoch Rücksicht auf andere – Sie befinden sich in einem Lernraum!

„Verlässlichkeit“

Auffindbarkeit freier Plätze

Gruppenarbeitsplätze

Übersicht über Gruppenarbeitsplätze in den Bibliotheken des KIT

Entwicklung eines
Buchungssystems für
Gruppenarbeitsräume



Gruppenarbeitsräume 1, 2, 7, 8

| Foto | Allgemeines | Atmosphäre |
|--|--|--|
|  | <ul style="list-style-type: none">▪ KIT-Bibliothek Süd, 1. OG Altbau Geb. 30.50 / 30.51▪ 4 Gruppenarbeitsräume für je bis zu 6 Personen▪ Geöffnet: Mo – So 0 – 24 Uhr▪ Keine Reservierung | <ul style="list-style-type: none">▪ Atmosphäre: ▪ Kommunikatives Arbeiten |

Arbeitsatmosphäre



Rot: Stilles Arbeiten, keine Gespräche, keine Telefonate



Gelb: Leises Arbeiten, leise Gruppengespräche sind erlaubt



Grün: Kommunikatives Arbeiten, v.a. für Gruppenarbeiten. Gespräche sind erwünscht - bitte nehmen Sie dennoch Rücksicht auf andere – Sie befinden sich in einem Lernraum!

Bedarfsgerechter Ausbau – Nutzerbefragung / Nutzerbeteiligung

Nutzerbefragung 2013

Was wollen die Nutzer?

Lernraum-Umfrage 2015

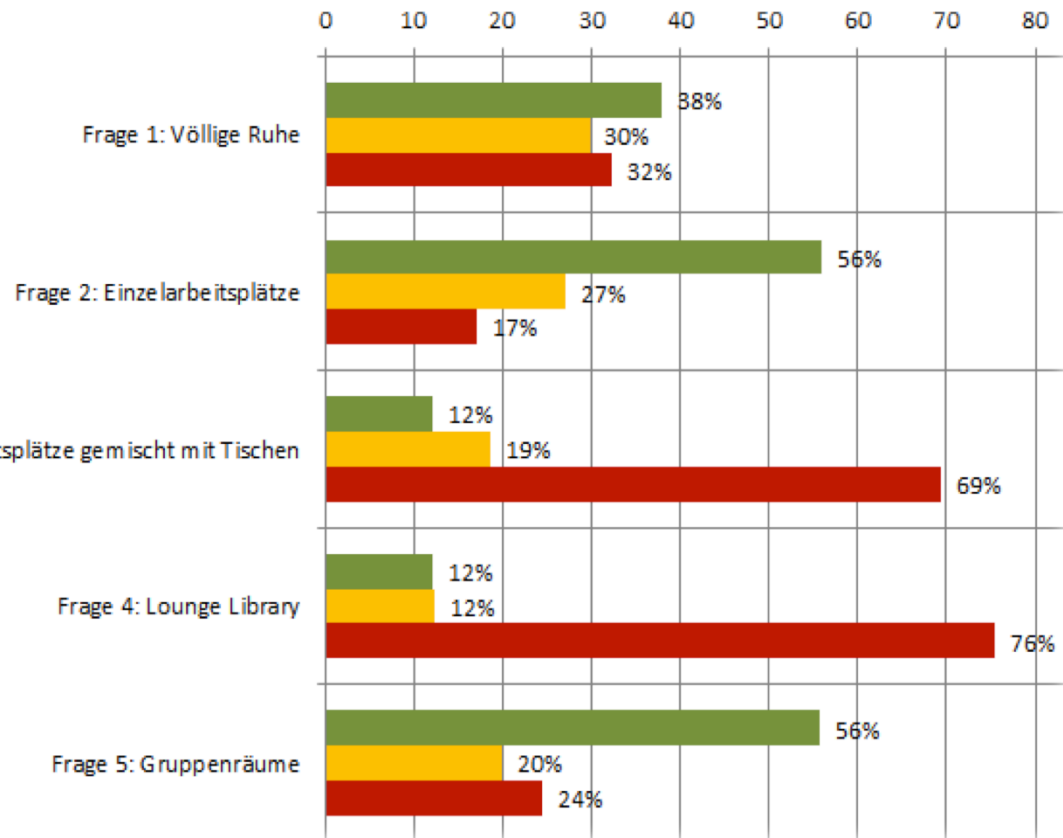
Wie verhalten sich die Nutzer?

Wie lernen die Nutzer?

Workshops

Wie sollen unsere Lernräume in Zukunft aussehen?

Wie lernen wir in Zukunft?



Bedarfsgerechter Ausbau – Nutzerbefragung / Nutzerbeteiligung

Nutzerbefragung 2013

Was wollen die Nutzer?

Lernraum-Umfrage 2015

Wie verhalten sich die Nutzer?

Wie lernen die Nutzer?

Workshops

Wie sollen unsere Lernräume in Zukunft aussehen?

Wie lernen wir in Zukunft?

Lernortwahl

- a) An welchem Ort lernen und arbeiten Sie, wenn Sie dies alleine tun?
- b) An welchem Ort lernen und arbeiten Sie in der Gruppe?

Status quo

Wenn es auf dem Campus geeignete Räume gäbe



Bedarfsgerechter Ausbau – Nutzerbefragung / Nutzerbeteiligung

Nutzerbefragung 2013

Was wollen die Nutzer?

Lernraum-Umfrage 2015

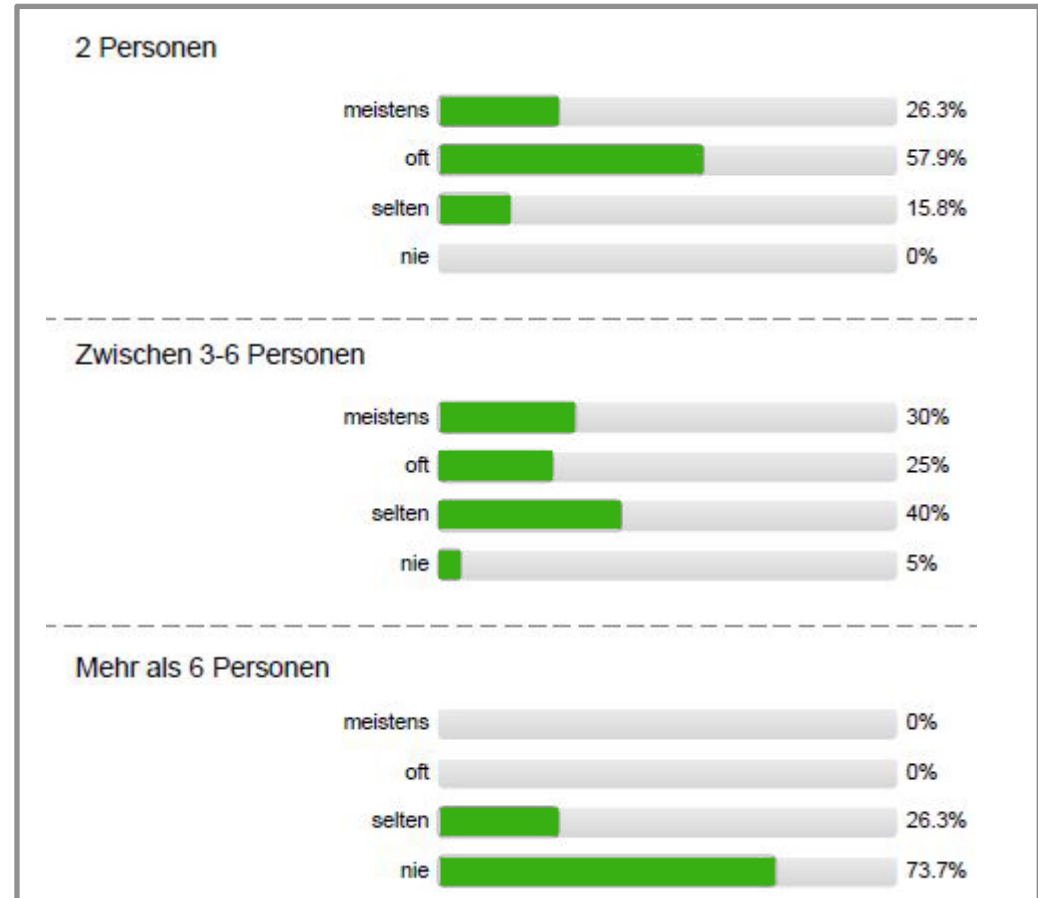
Wie verhalten sich die Nutzer?

Wie lernen die Nutzer?

Workshops

*Wie sollen unsere Lernräume
in Zukunft aussehen?*

Wie lernen wir in Zukunft?



Bedarfsgerechter Ausbau – Nutzerbefragung / Nutzerbeteiligung

Nutzerbefragung 2013

Was wollen die Nutzer?

Kick-Off-Workshop
Lernraum-Entwicklung am KIT / Juli 2014

Lernraum-Umfrage 2015

Wie verhalten sich die Nutzer?

Wie lernen die Nutzer?



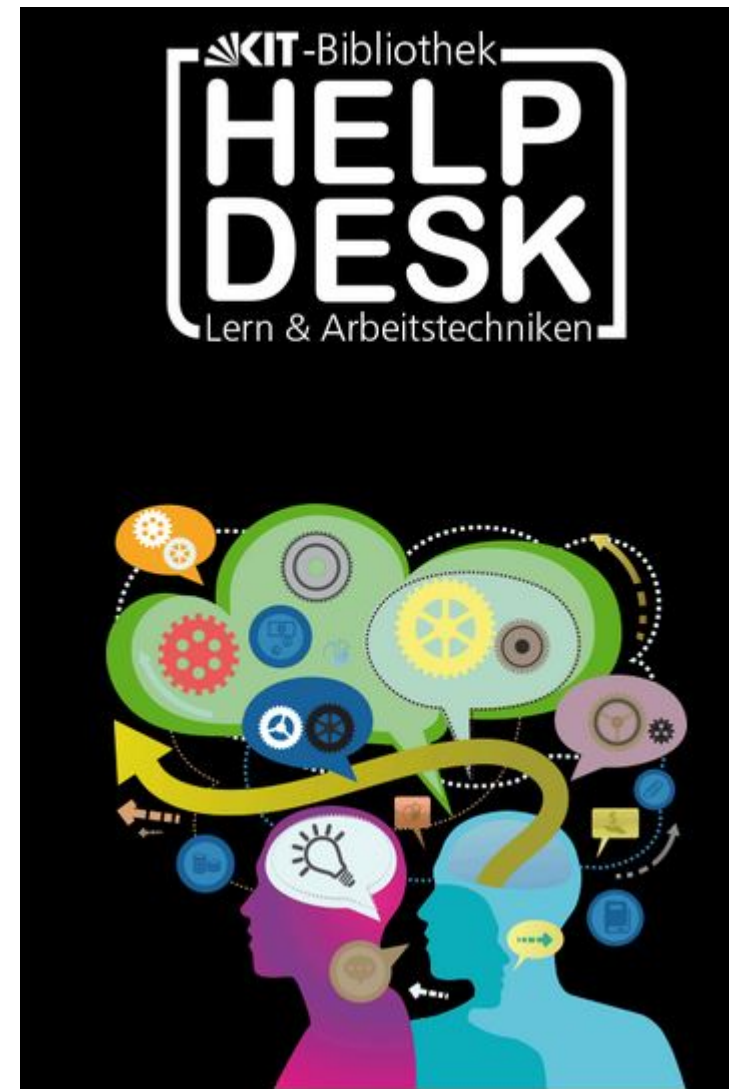
Workshops

*Wie sollen unsere Lernräume
in Zukunft aussehen?*

Wie lernen wir in Zukunft?

Zusammenarbeit Bibliothek - HoC

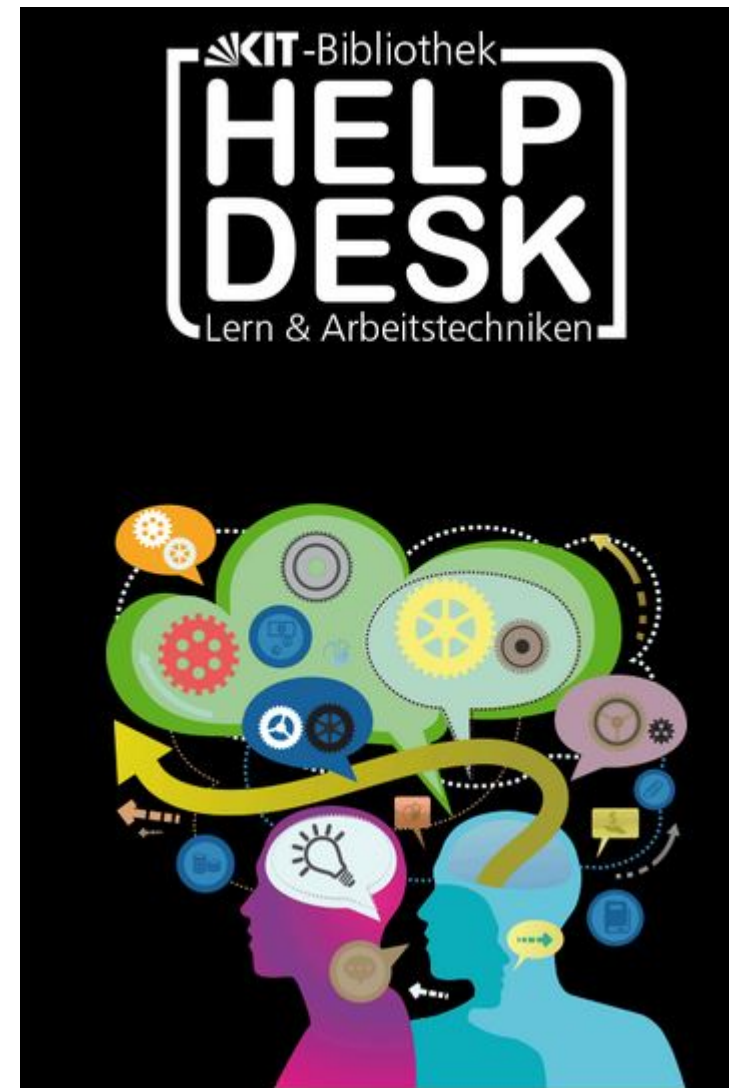
- Seit 2010 Zusammenarbeit mit dem House of Competence (HoC)
 - Zentrale Einrichtung am KIT im Bereich fachübergreifender Kompetenzentwicklung
 - Schnittstelle zwischen Geistes- und Sozialwissenschaften und Natur- und Ingenieurwissenschaften
 - Interdisziplinäre Verbindung von Forschungs- und Anwendungsfeldern von Psychologie, Sozial-, Kultur-, Erziehungs- und Sportwissenschaften



Zusammenarbeit Bibliothek - HoC

Kooperationsfelder:

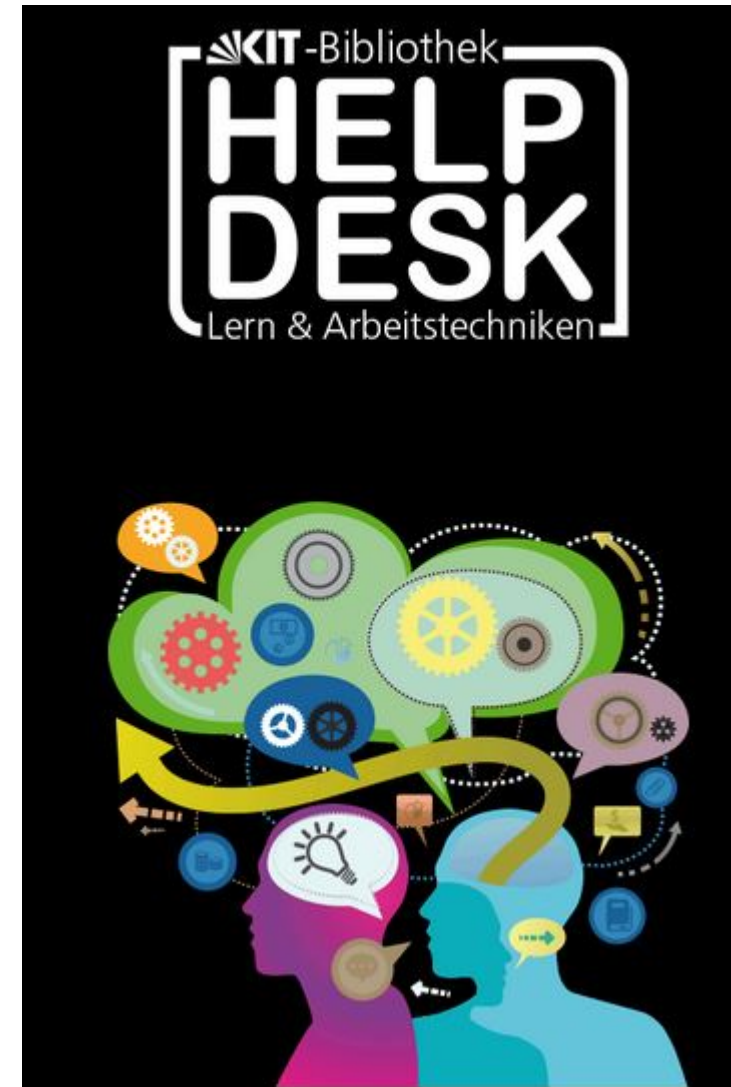
- Informationskompetenz
- Lange Nacht
- Gestaltung von Lernräumen
- TheaBib im Staatstheater
- Lernberatung



Zusammenarbeit Bibliothek - HoC

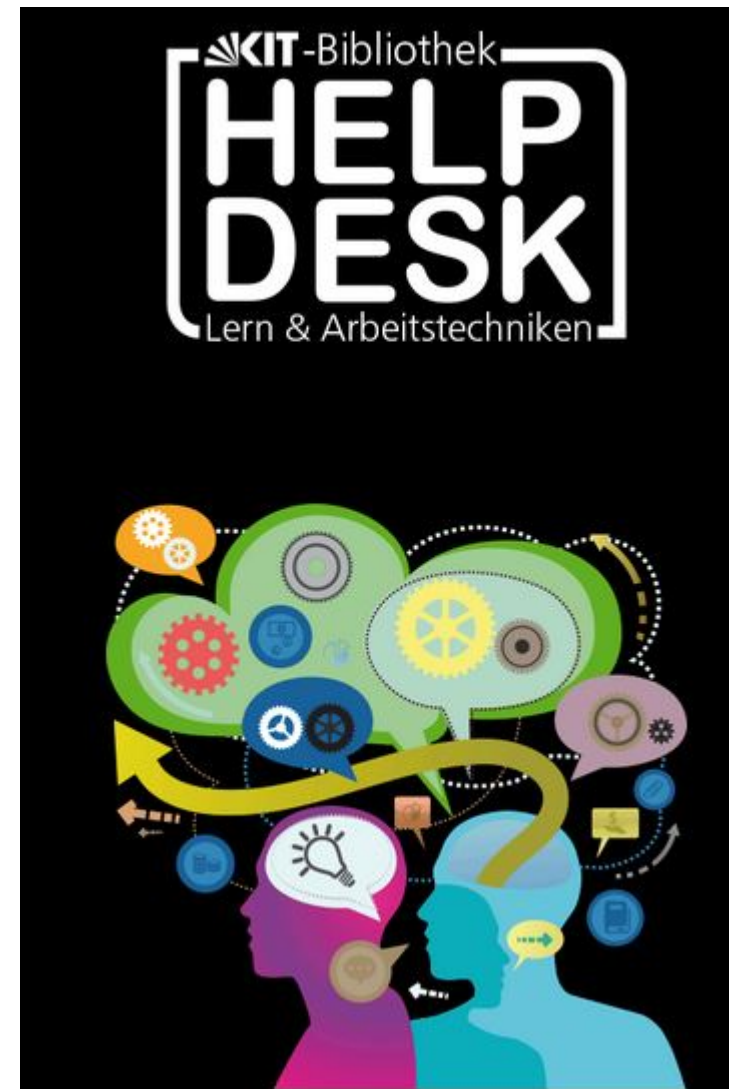
Kooperationsfelder:

- Informationskompetenz
- Lange Nacht
- Gestaltung von Lernräumen
- TheaBib im Staatstheater
- Lernberatung



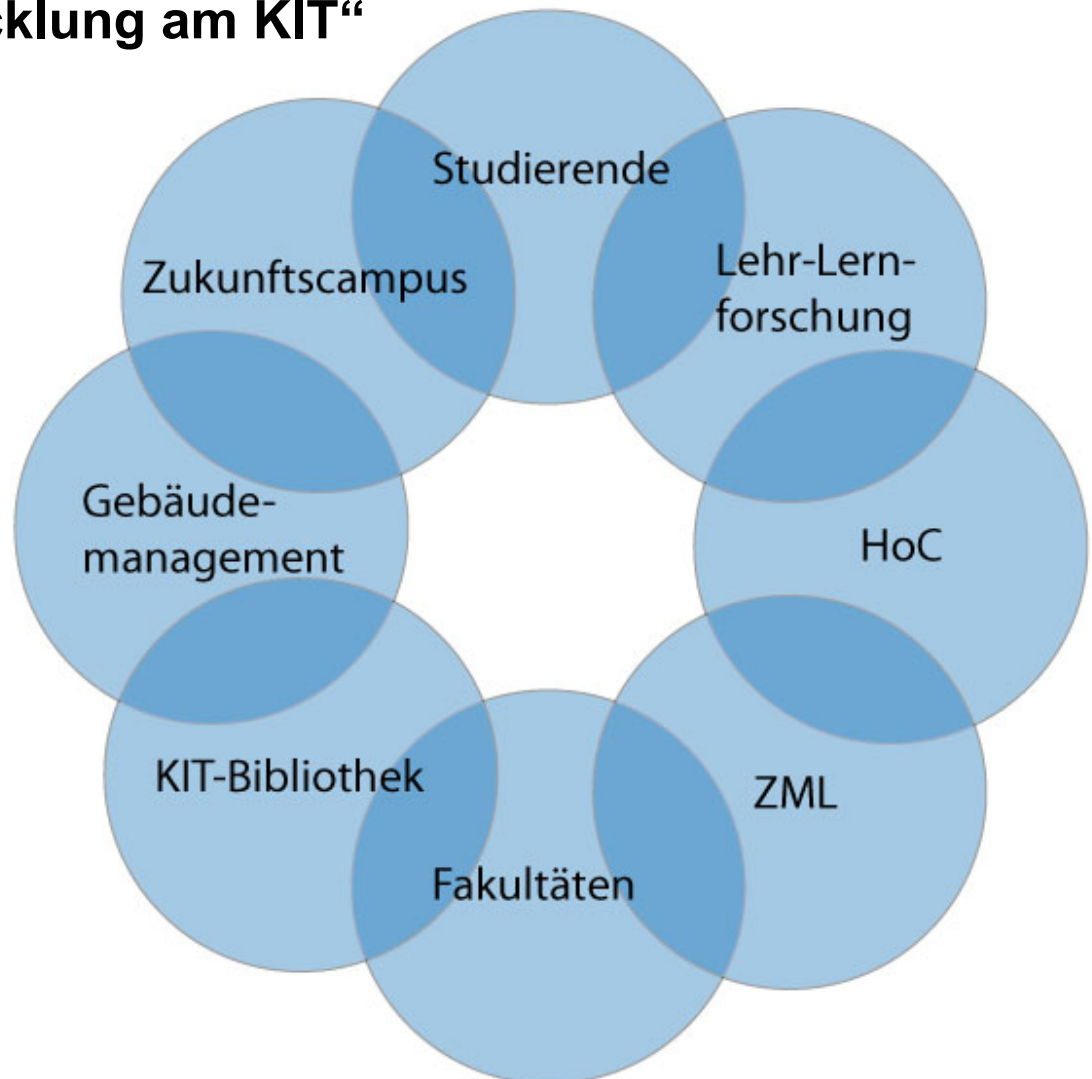
Zusammenarbeit Bibliothek - HoC

- Seit 1.4. 2014 Koordinationsstelle für Entwicklung der Lernumgebung am KIT (HoC/Bibliothek)
 - Ziel: Entwicklung einer adäquaten Lern- und Arbeitsumgebung für Studierende
 - Kick-Off-Workshop unter Leitung des Vizepräsidenten Lehre
- Seit 1. 4. 2015 – 31. 3. 2017
Projekt „Lernraum-Entwicklung am KIT“
gefördert aus Qualitätssicherungsmitteln
 - Lernraum-Koordination
 - Interdisziplinäre AG Lernraum
 - Dialog mit Lehrenden und Lernenden

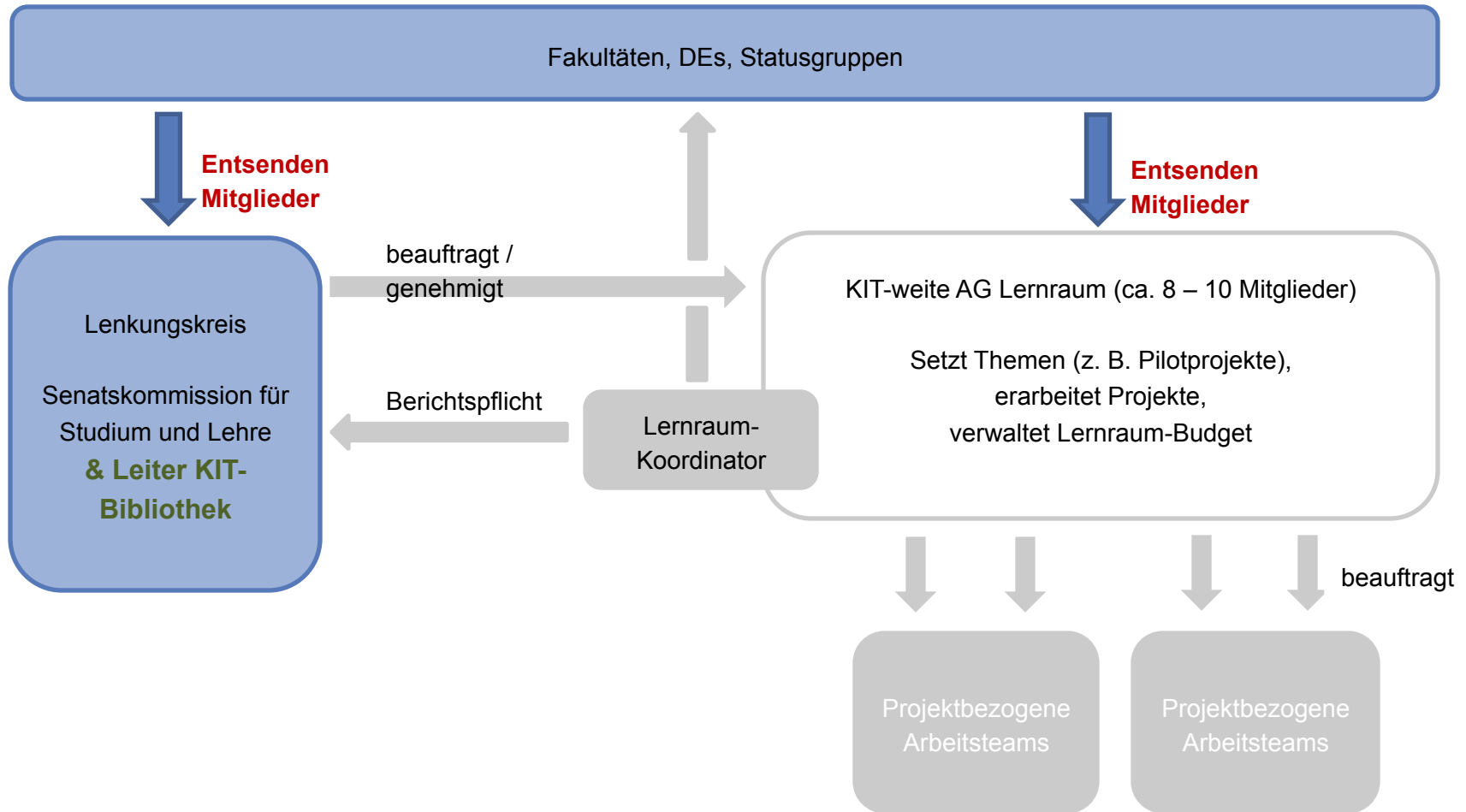


Projekt „Lernraum-Entwicklung am KIT“

AG Lernraum



Projekt „Lernraum-Entwicklung am KIT“



Kooperation im KIT

- "Lerninseln" für acht Personen in geeigneten Foyerbereichen
- Erstellt von Facility Management / Gebäudemanagement
- Koordination Nutzerfeedback und Kommunikation des Angebots über Bibliothek
- Auswahl geeigneter Standorte in Kooperation



AG Lernraum – Ausschreibung von Pilotprojekten zur Verbesserung der Lernraum-Situation

- Ziel: bestehende Räume als Lernraum aufwerten
- Stärkere Einbeziehung von Fakultäten und Studierenden
- Organisatorische / räumliche und technische Konzepte möglich
- Budget: 60.000 €



Lernraum KIT

- Erster interdisziplinärer Nutzerworkshop für ein Neubauvorhaben
- Thema: „Neues Lernen“ in den vorgesehenen Lernbereichen
- Teilnehmer:
 - Präsidium
 - Bereichsleitung
 - Institute
 - Bibliothek
 - Medienzentrum
 - Zentrum für Mediales Lernen
 - Zukunftscampus
 - Studierende



| AGENDA // | |
|------------------------------------|---|
| WORKSHOP „NEUES LERNEN“ 06.05.2015 | |
| 9:00 | // BEGRÜSSUNG // IMPULSVORTRAG // KENNENLERNEN // VISIONSATELIER |
| 12:00 - 13:30 | // PAUSE ☺ |
| 13:30 | // KONZEPTWERKSTATT I |
| 15:30 - 15:45 | // PAUSE ☹ |
| 15:45 | // KONZEPTWERKSTATT II // WRAP UP |
| 18:00 | // ENDE |

