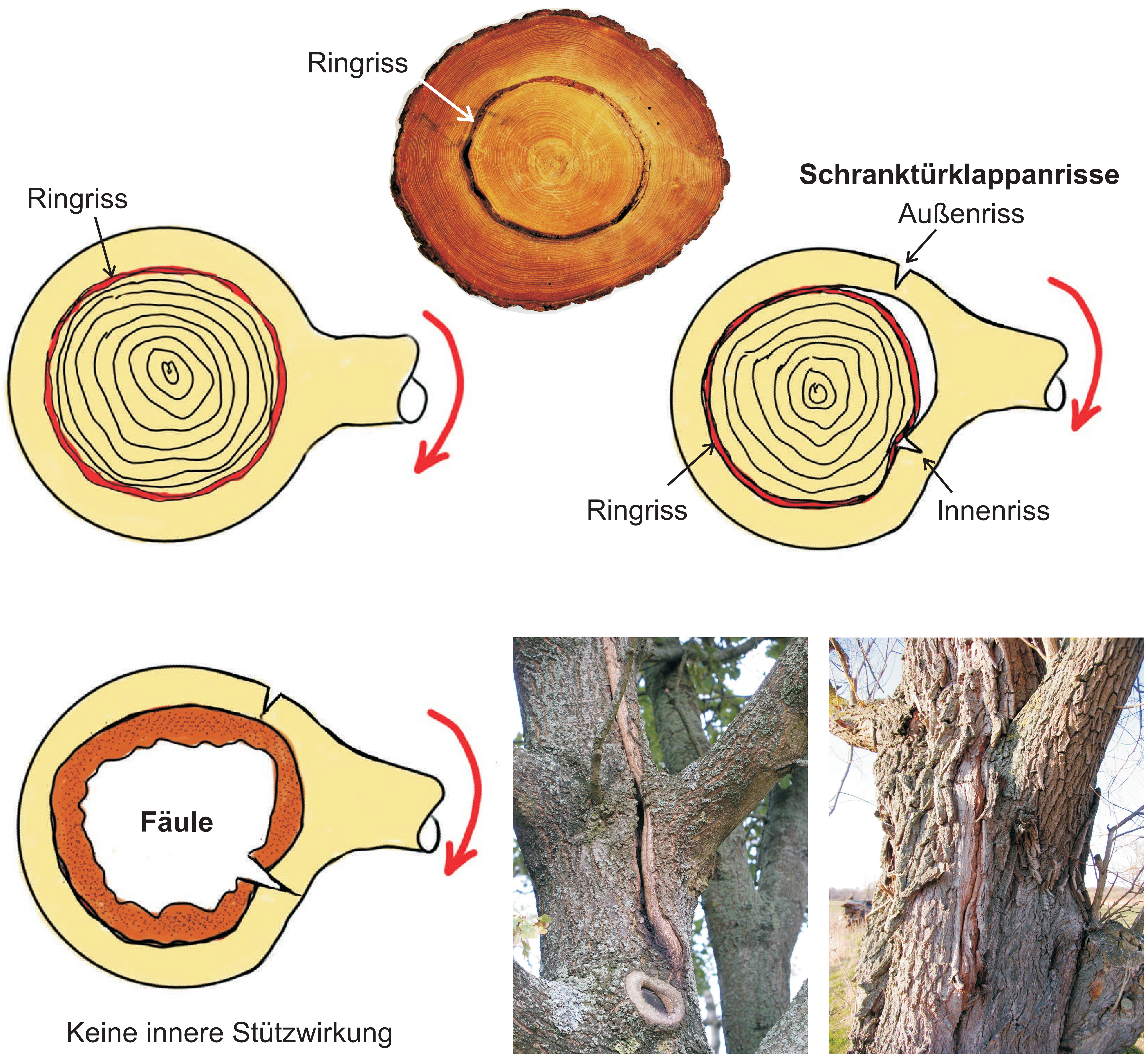


Schranktürklappversagen, Ringriss und Kernfäule

C. Mattheck, K. Bethge, K. Weber



Fazit: Ringrisse begünstigen das Schranktürklappversagen, obwohl der Kern noch druckseitig abstützt, was bei Fäule nicht der Fall ist. Die Anrisse entstehen auf der Windseite außen und auf der Leeseite innen, was das Ausmaß des Schadens nicht immer erkennen lässt.