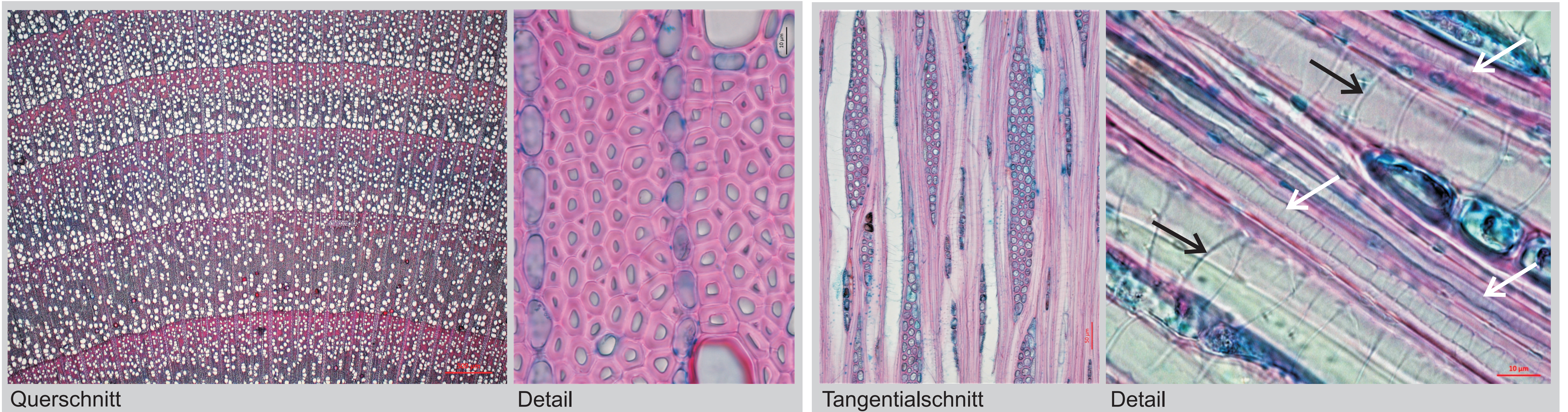
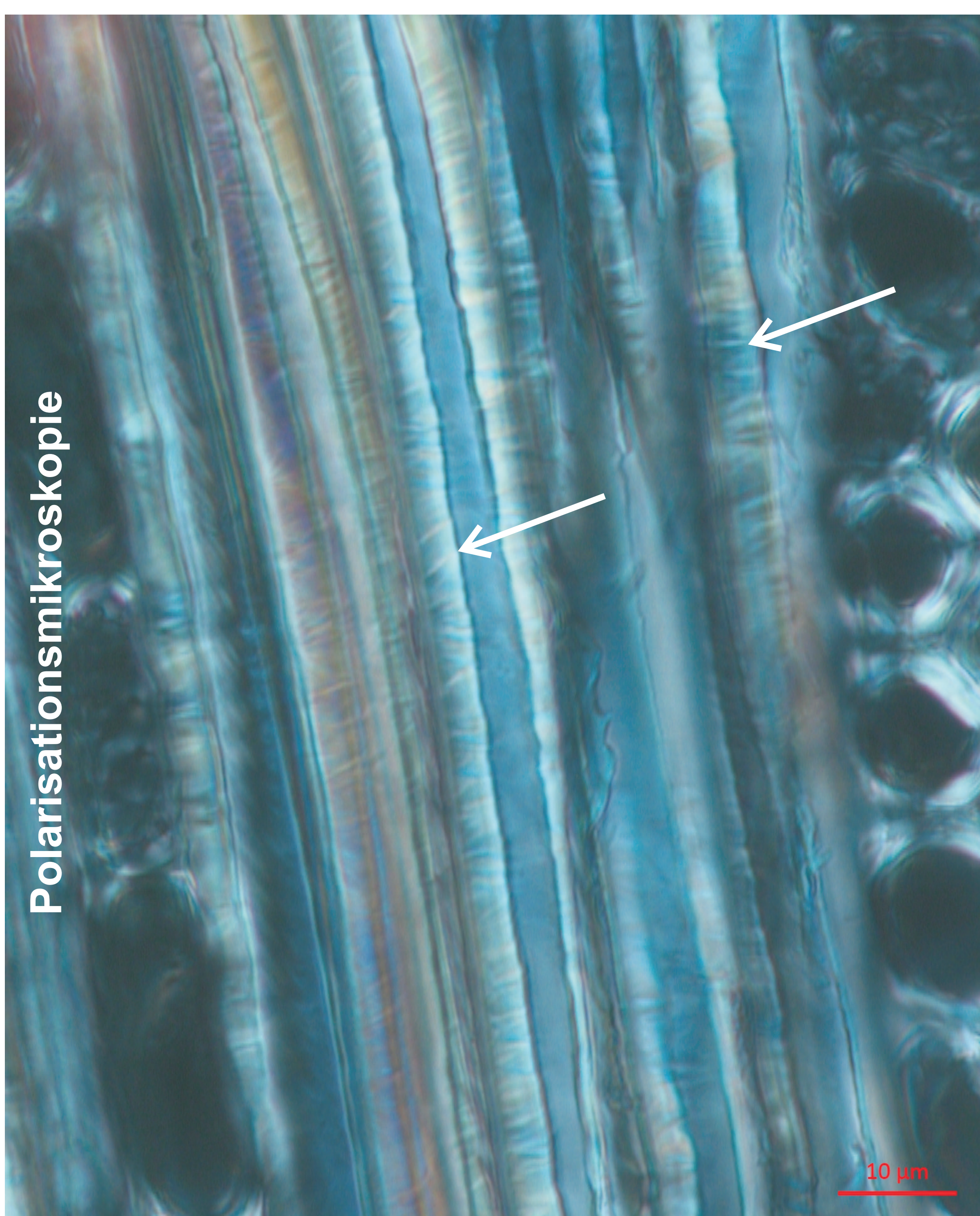
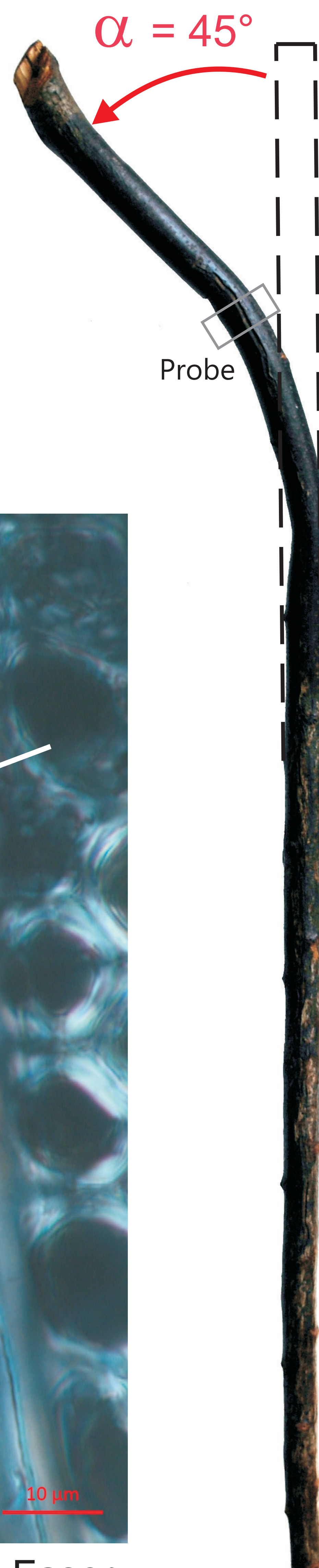


# Holzanatomische Untersuchung am heißdampfgebogenen Schwarzdornstock

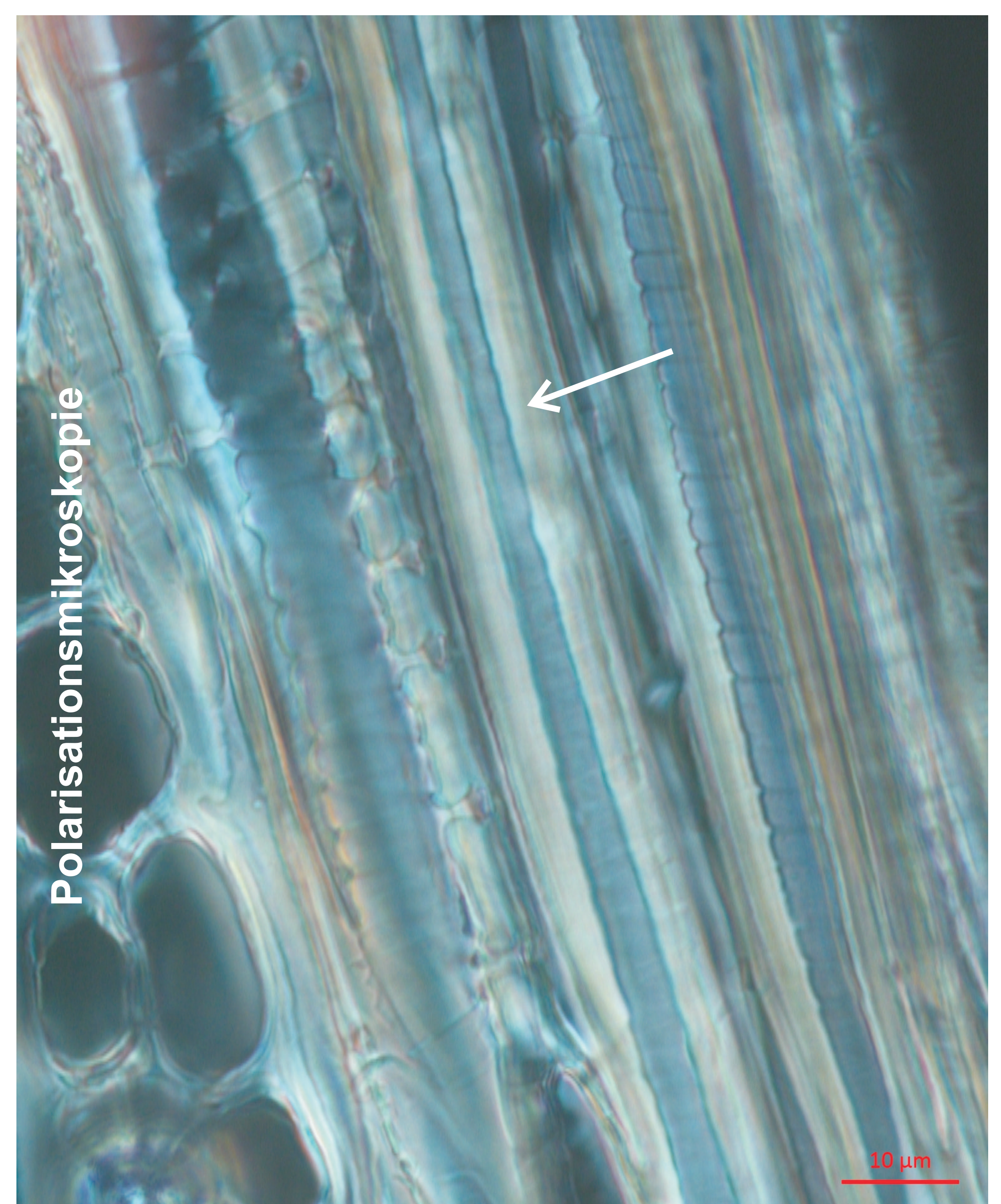
K. Weber, C. Mattheck, I. Tesari, K. Bethge



Holz halbringporig bis zerstreutporig, dickwandige Fasertracheiden mit Schraubenverdickungen (weiße Pfeile) im Grundgewebe, Gefäße mit Schraubenverdickungen (schwarze Pfeile), einreihige und 2 - 4(6) reihige Holzstrahlen.



Tangentialschnitt der oberflächennahen Fasertracheiden mit ausgeprägten Zellulose-Mikrofibrillenstauchungslinien in den Zellwänden.



Tangentialschnitt der oberflächennahen Fasertracheiden hier ohne Mikrofibrillenstauchungen in den Zellwänden.