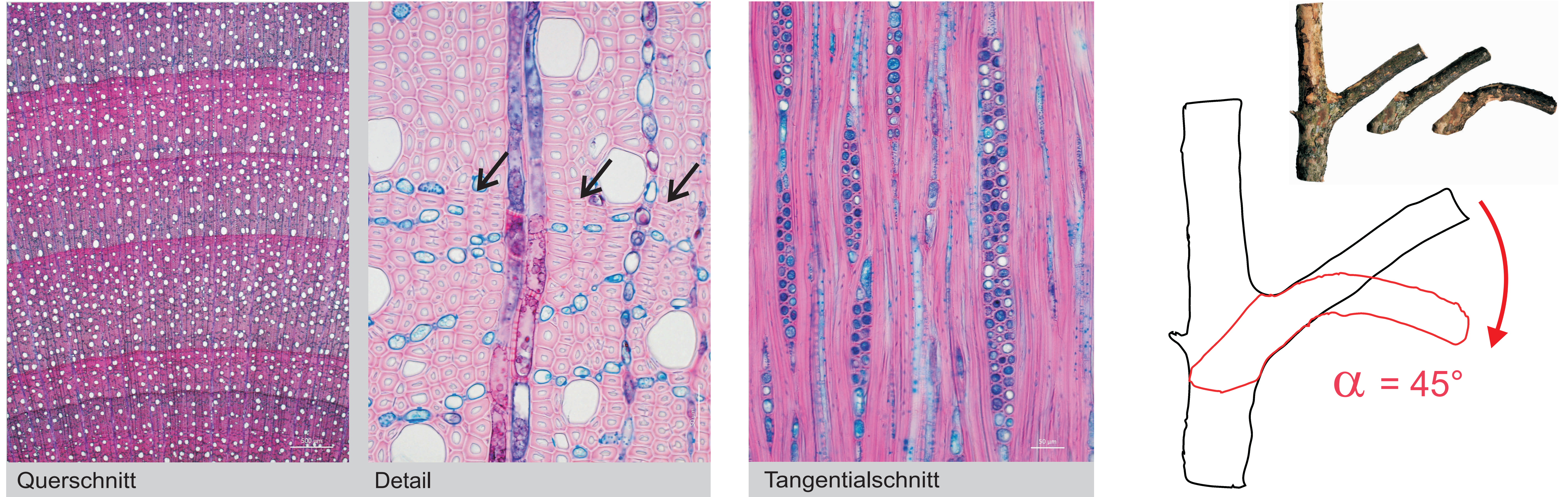
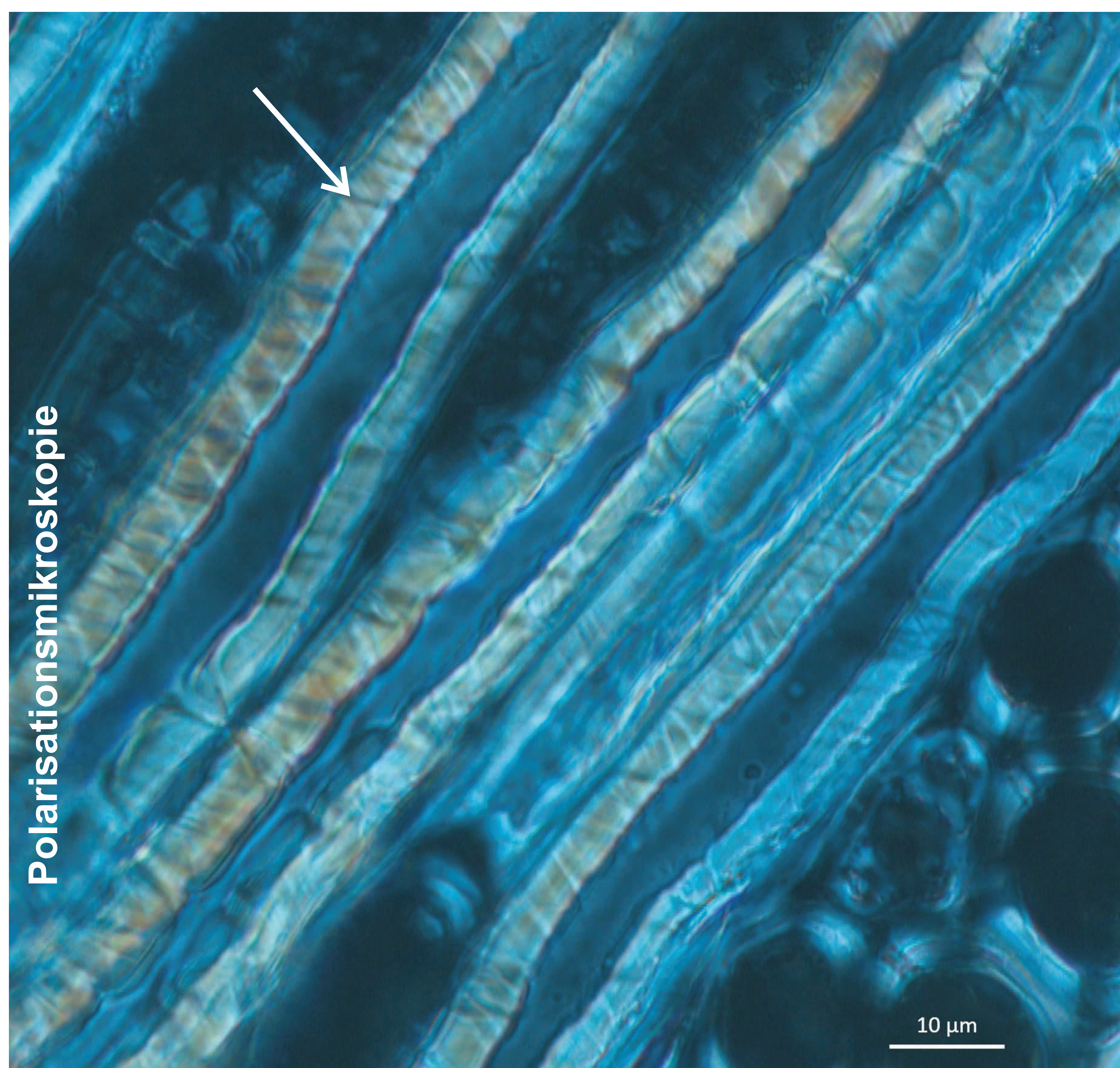
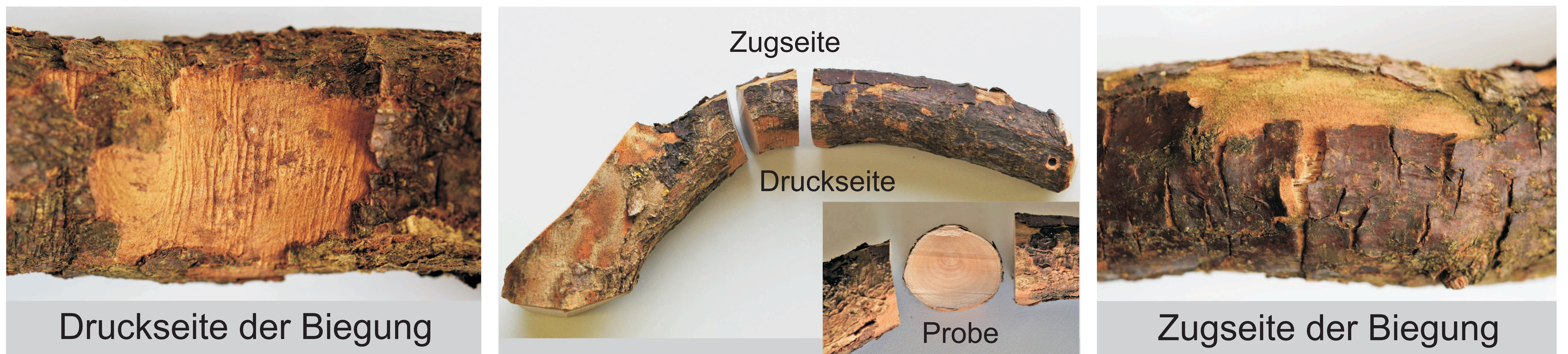


Holzanatomische Untersuchung am heißdampfgebogenen Kornelkirschenstock

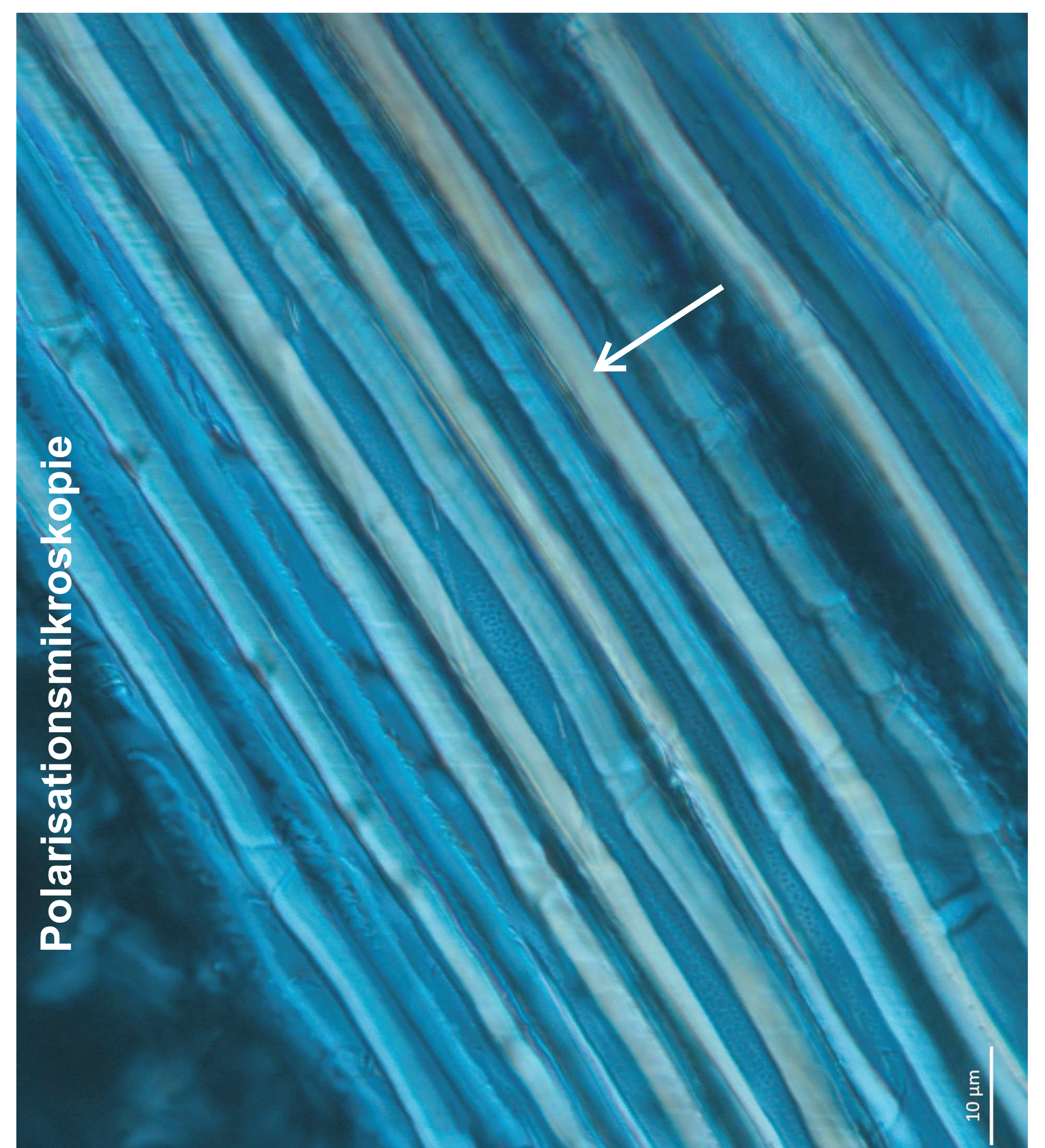
K. Weber, C. Mattheck, I. Tesari, K. Bethge



Holz zerstreuporig, Gefäße über den ganzen Jahresring etwa gleich groß, dickwandige Fasertracheiden im Grundgewebe von Früh- und Spätholz (Detail, Jahringgrenze: Pfeile), Holzstrahlen häufig einreihige meist 2(3) - 5 reihig.



Druckseite: Tangentialschnitt der oberflächennahen Fasertracheiden mit ausgeprägten Zellulose-Mikrofibrillenstauchungslinien in den Zellwänden (Pfeil).



Zugseite: Tangentialschnitt der oberflächennahen Fasertracheiden hier ohne Mikrofibrillenstauchungen in den Zellwänden (Pfeil).