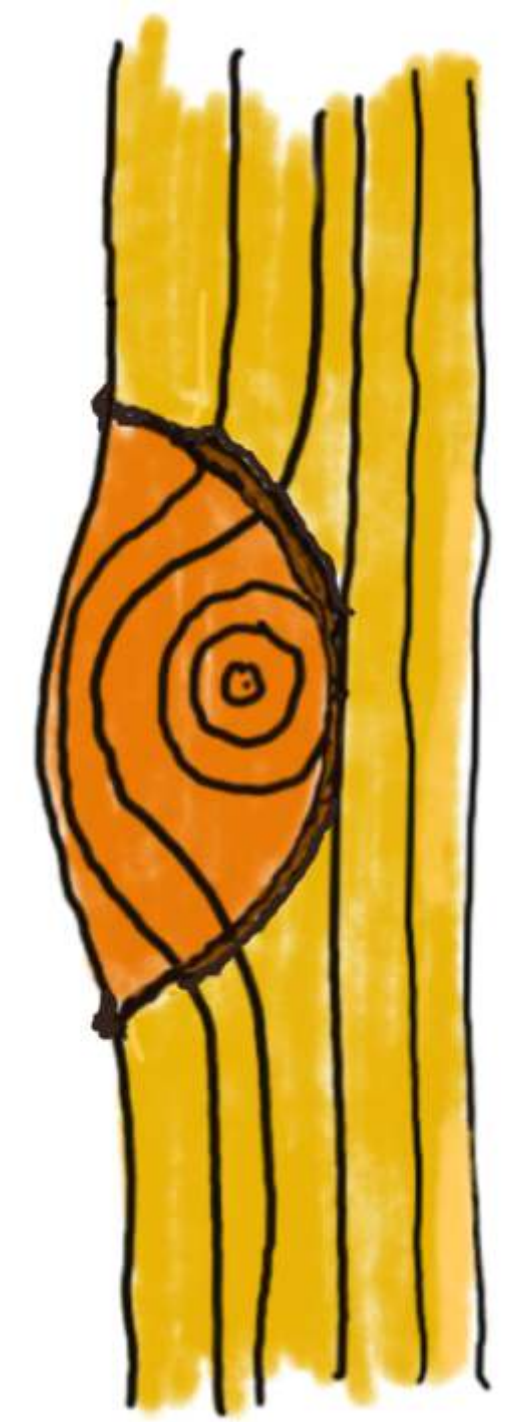


Einsatz der „Stanztechnik“ am Chinesenbart zur Analyse der Faserverläufe an Würgeästen

C. Mattheck, K. Weber, K. Bethge, I. Tesari



Jahresring-
verlauf

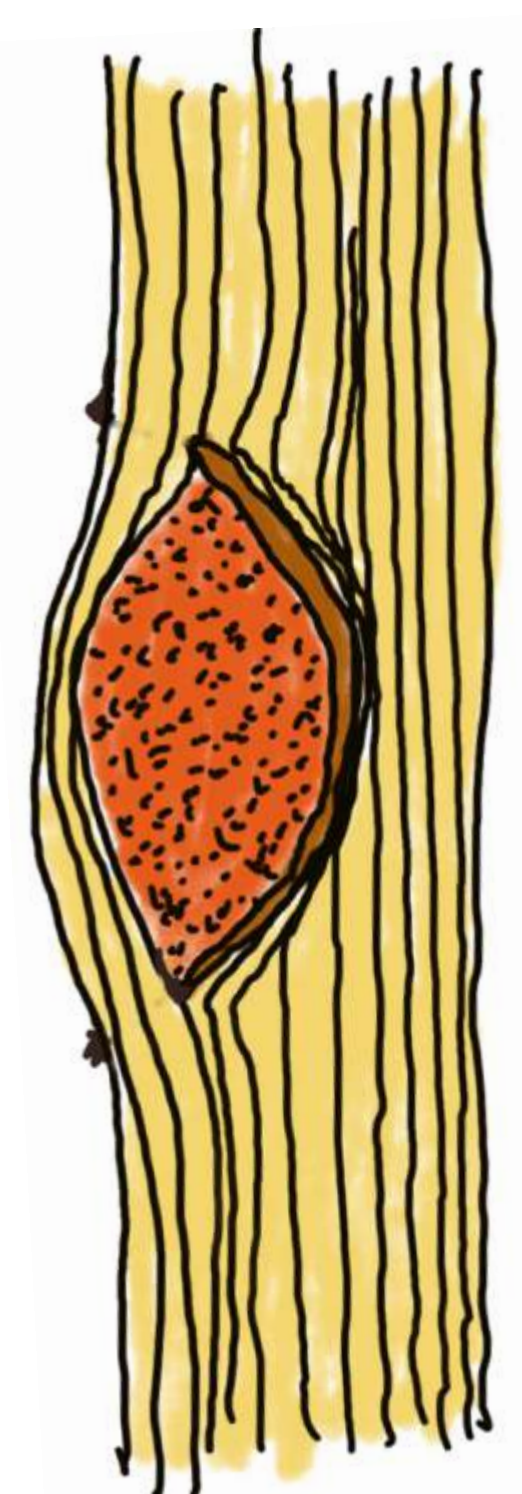


Ast würgt
Stamm

Die quer zur Stammachse verlaufenden Astfasern (Faserverläufe als rote Pfeile dargestellt) können den Stamm lokal „würgen“.



Faser-
verlauf



Stamm
würgt Ast

Stammfasern, die vertikal über den quer eingewachsenen Ast verlaufen, „würgen“ hingegen den Ast, der hier abgestorben ist.