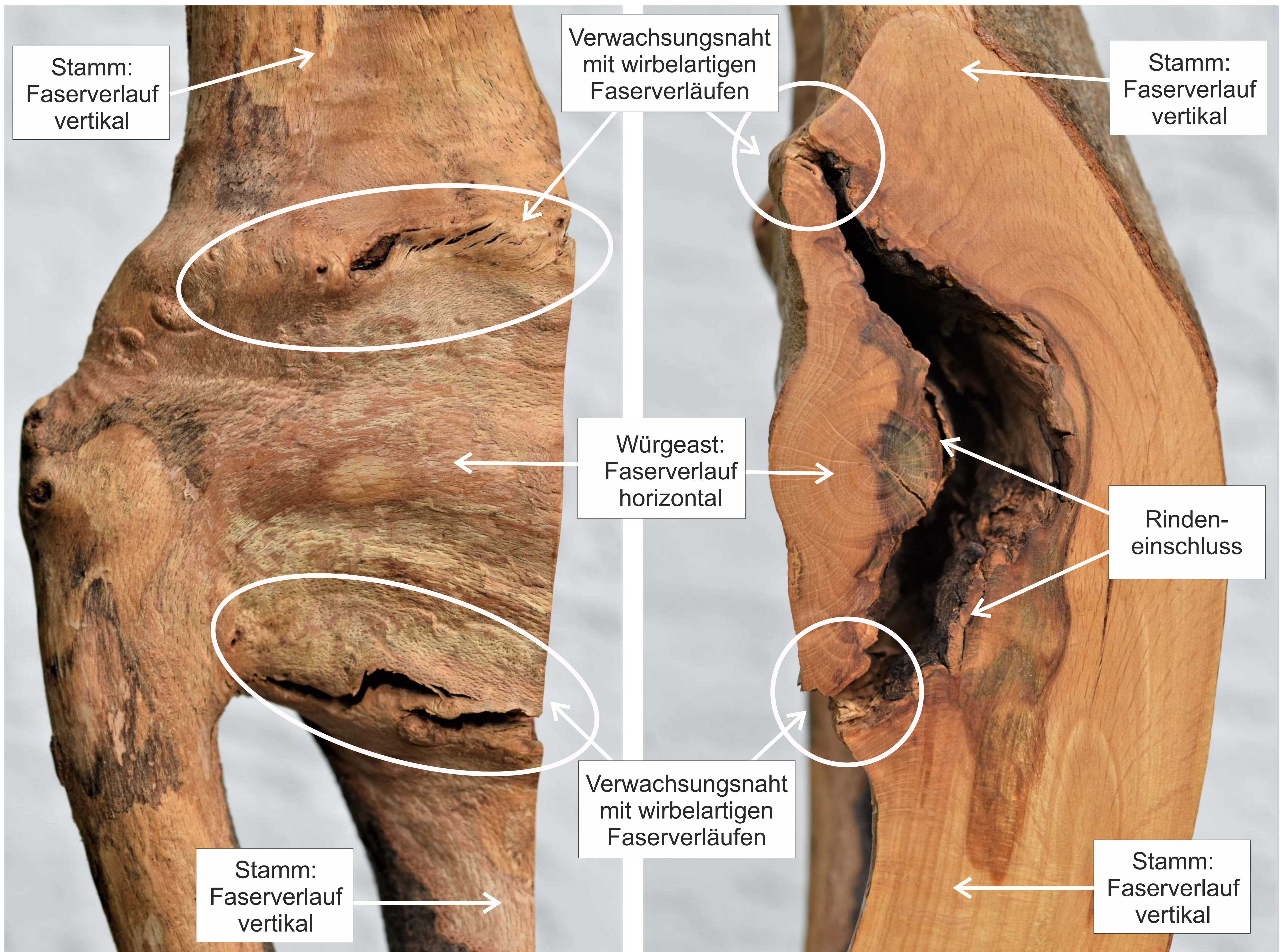


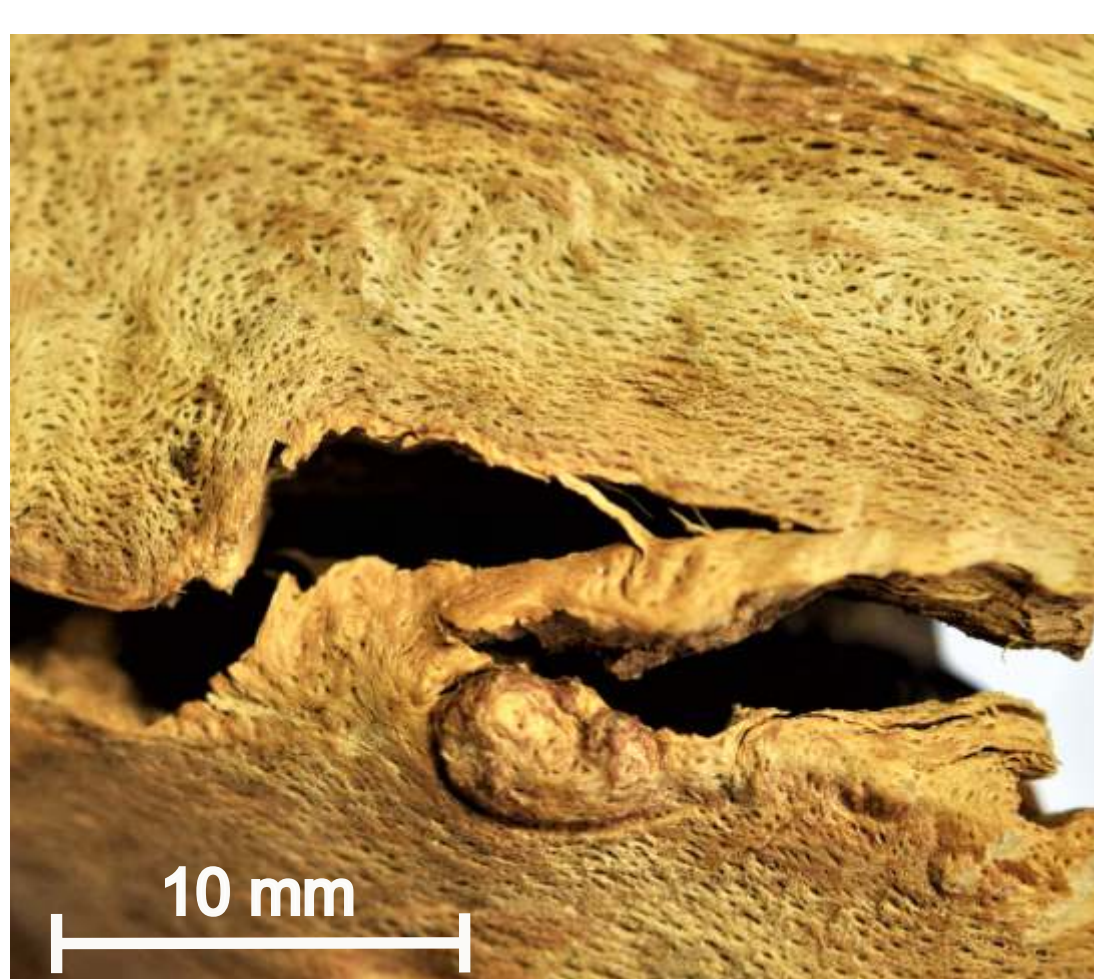
# Zur Analyse von Faserverläufen bei Würgeästen

C. Mattheck, K. Weber, K. Bethge, I. Tesari

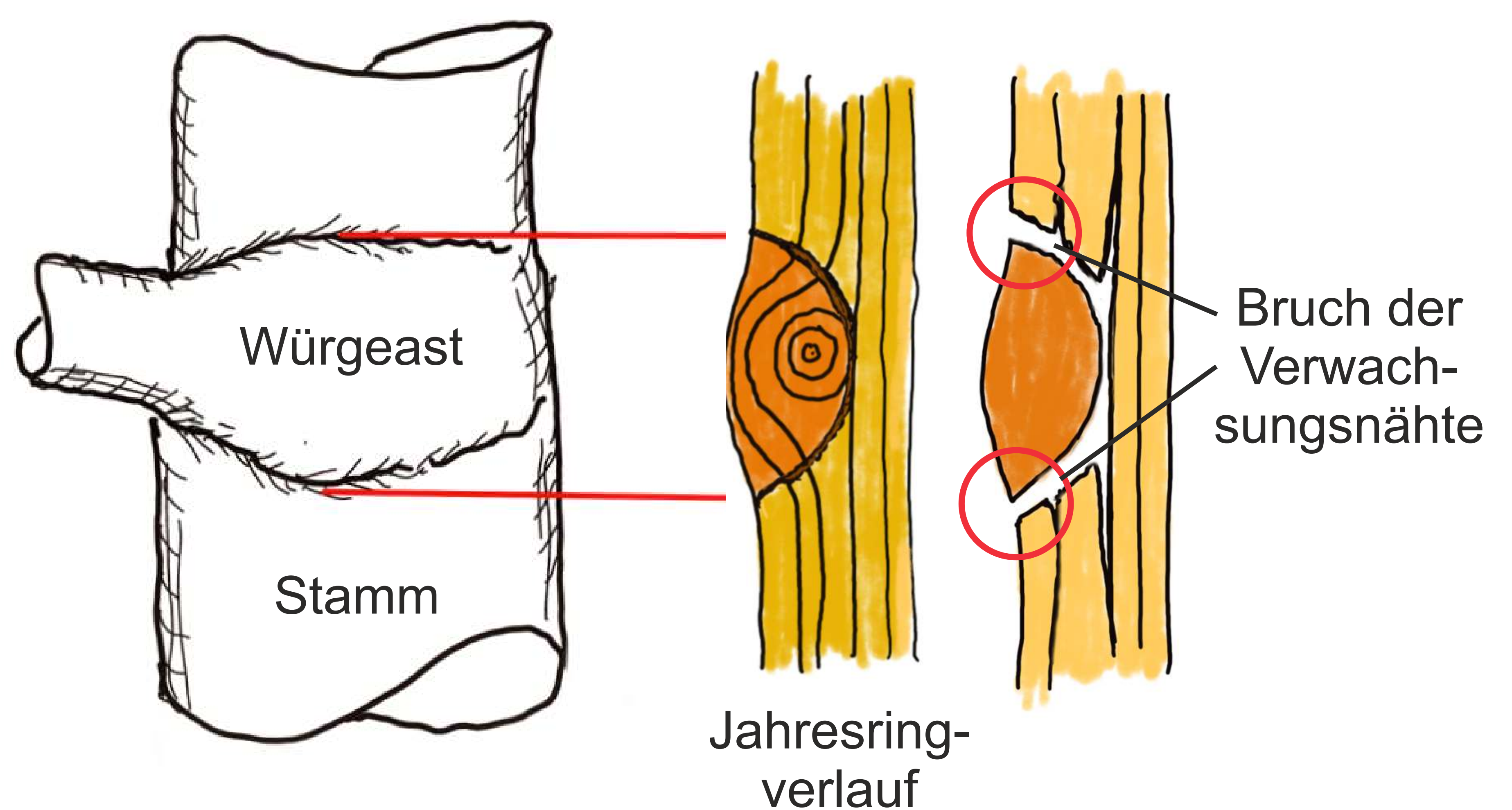


Entrindeter Würgeast in Draufsicht.

Längsschnitt durch Stamm mit Würgeast.



Detail: Verwachsungsnahte



**Fazit:** In den „Schweißnahtbereichen“ von Stamm und Würgeast waren die äußeren drei Jahresringe erfolgreich miteinander verwachsen. Trocknungsrisse verliefen durch die Nahte. Im Nahtbereich befanden sich wirbelartige Faserverläufe und viele kleine, abgerundete Holzstrahlspindeln.