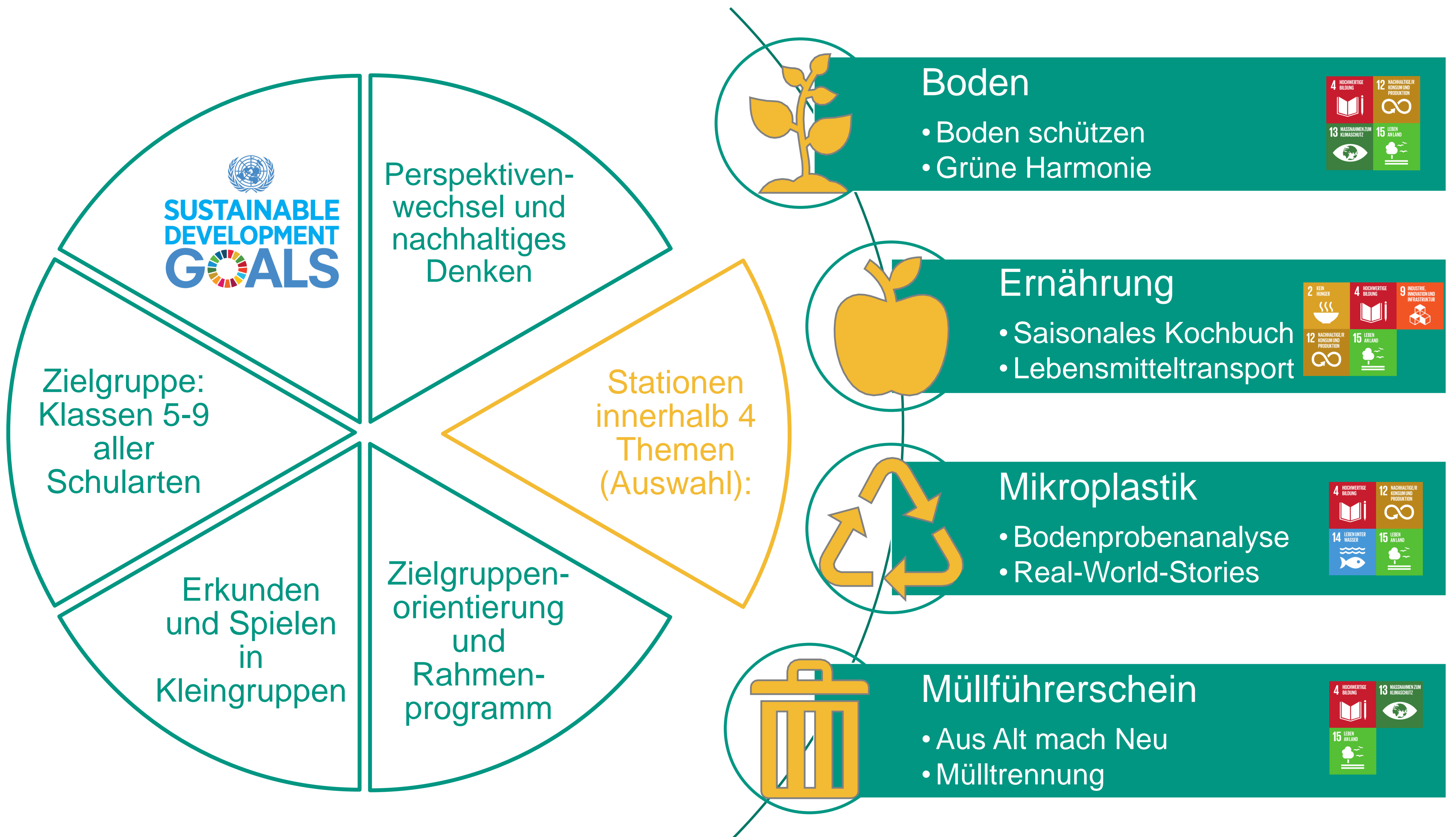


MINT Bewegt Nachhaltig

Olivia Wohlfart, Katja Gerstmaier, Leander Scholz & Ingo Wagner

Mit MINT als Schlüssel für nachhaltige Entwicklung möchten wir im Sinne der Nachhaltigkeitsziele der Vereinten Nationen das Bewusstsein für nachhaltiges Denken und Handeln stärken.



Wissenswert:

- Gegründet im April 2023
- Stationen werden am Arbeitsbereich „Interdisziplinäre Didaktik der MINT Fächer und des Sports“ mit Lehramtsstudierenden entwickelt
- Qualitätssicherung durch Fachberater:innen für Unterricht des Zentrums für Schulqualität und Lehre Baden-Württemberg
- Aktuell 16 Stationen zu vier Themen
- Besuche des Labors vor Ort oder als Schulklassenbesuch mit unserem „Müllführerschein“
- Kostenloses Angebot für alle Schulformen
- Dauer des Besuchs bis zu 3 Stunden
- SchüLerLabor^{K,L,M}

Kontakt: bne@isd.kit.edu

Ansprechpartnerinnen: Dr. Olivia Wohlfart, Katja Gerstmaier

Hier geht's zur Website:

