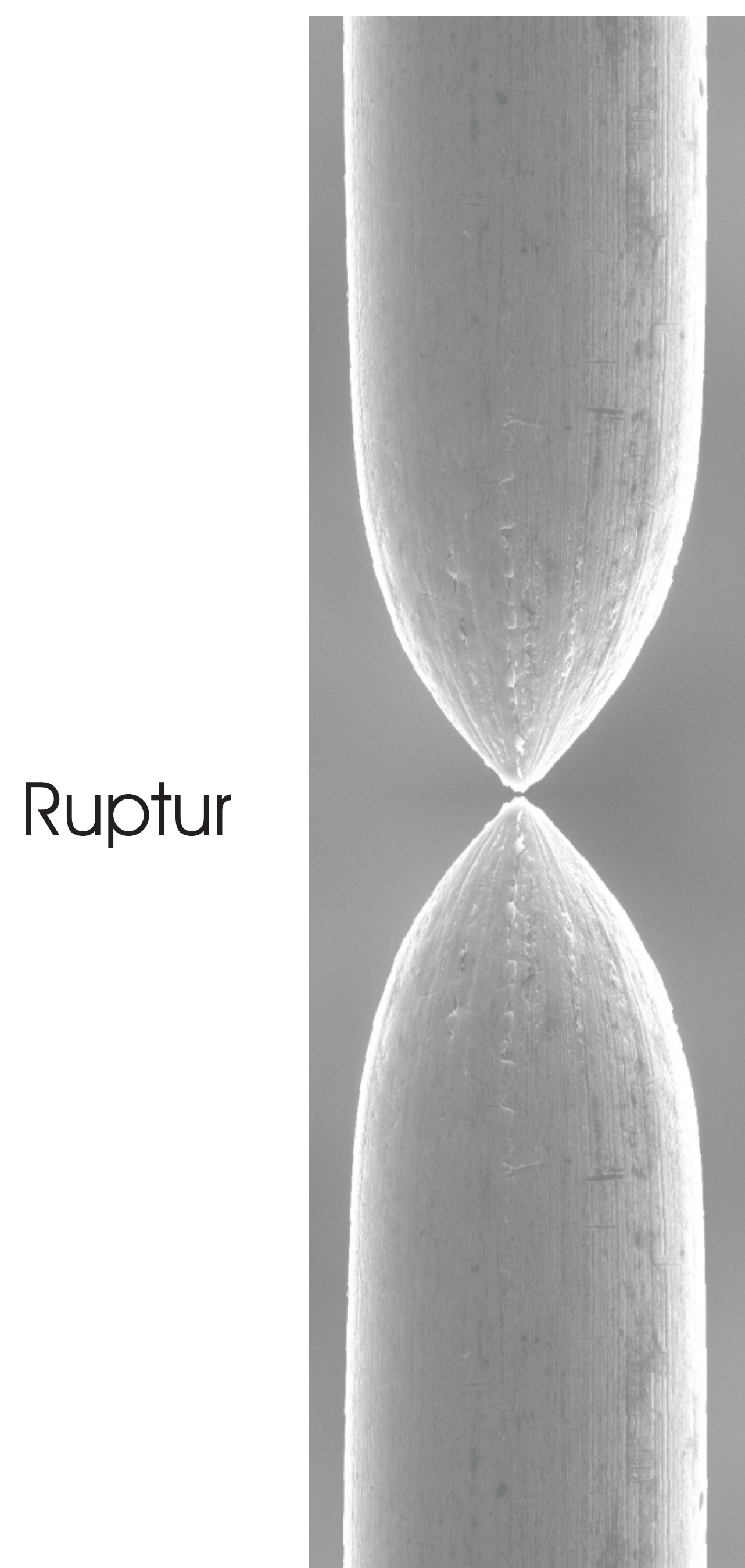


# Der zerrissene Mikrodraht und die Denkwerkzeuge

C. Mattheck, K. Bethge, O. Kraft

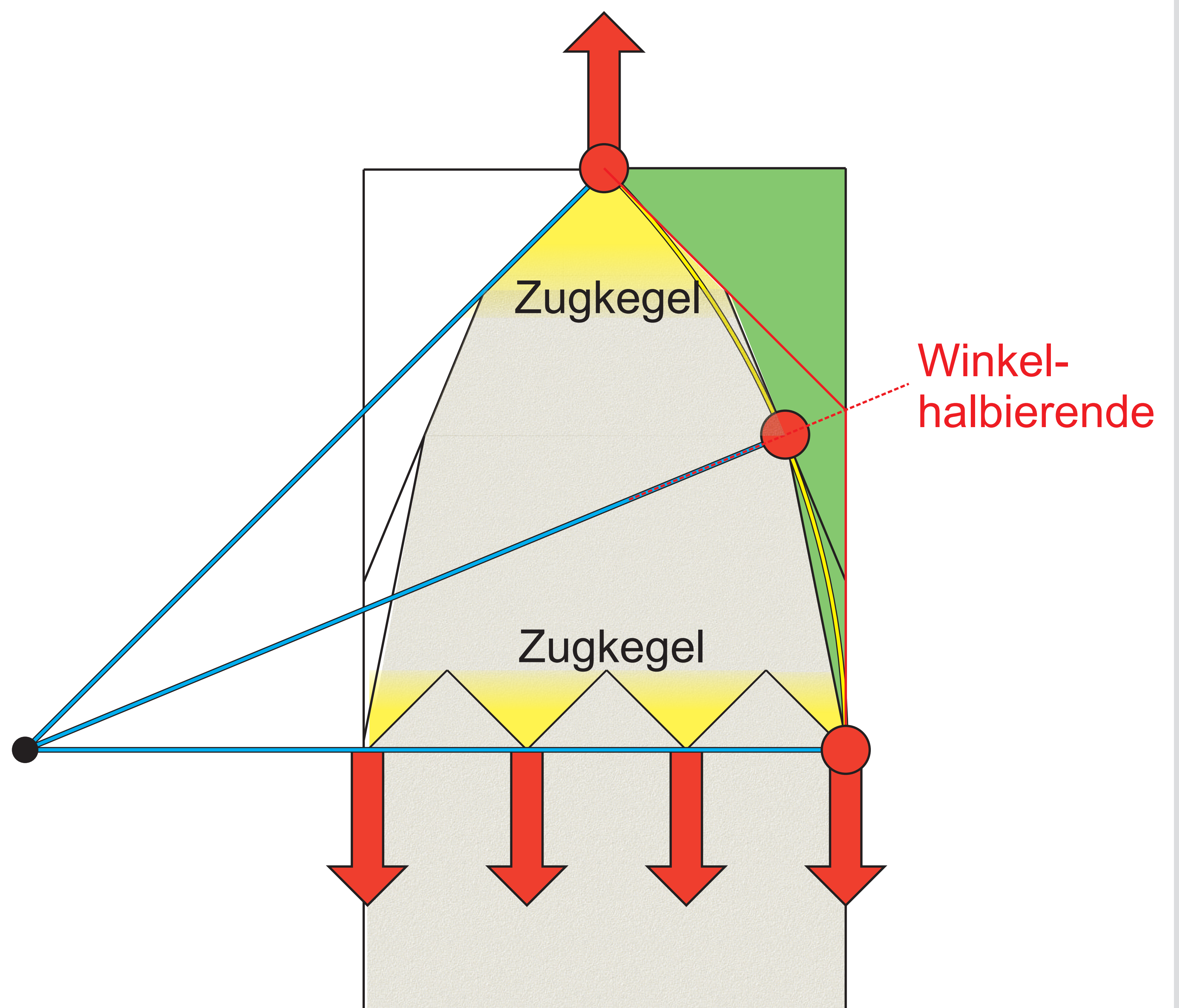
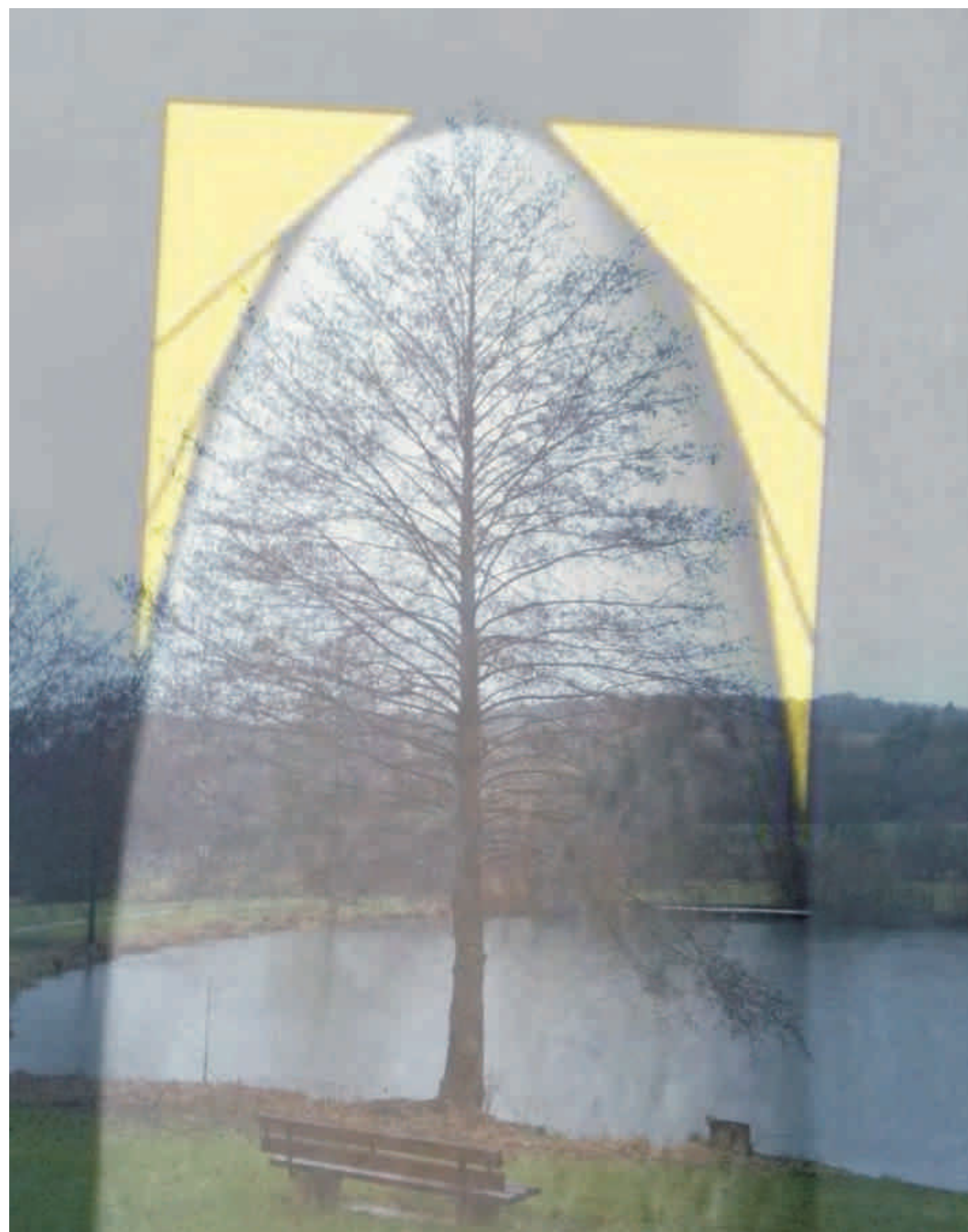
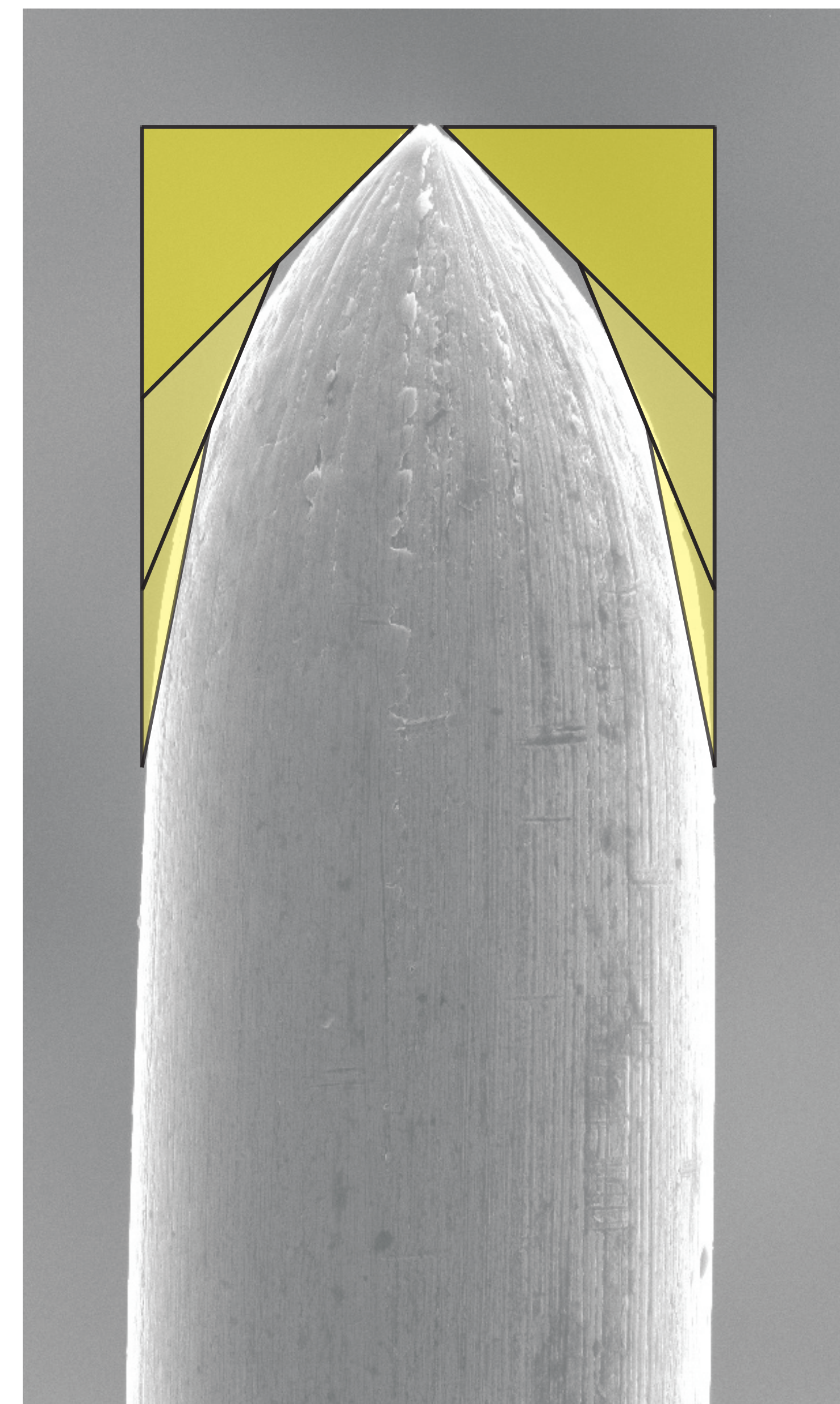
## Zugversuch



Ruptur

Foto: IAM-WBM  
(computergespiegelt)

## Zugdreiecke entfernen Faulpelzecken



Die Krafftflussumlenkung verbindet den oberen und unteren Zugkegel

**Fazit:** Die Denkwerkzeuge beschreiben in guter Näherung das Einschnürverhalten von dünnen Drähten. Die Form ähnelt Bachkieseln und Baumkronen!