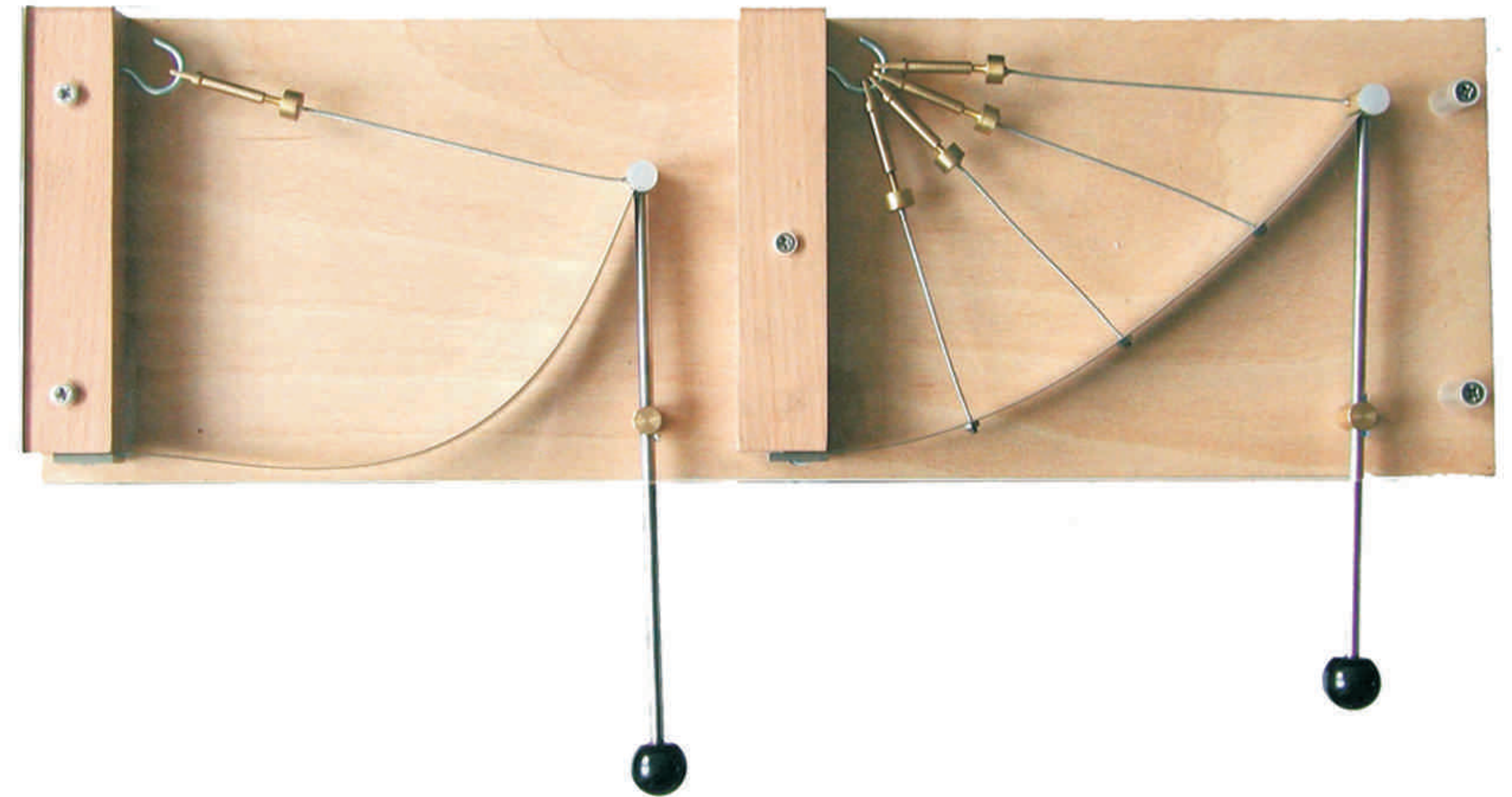
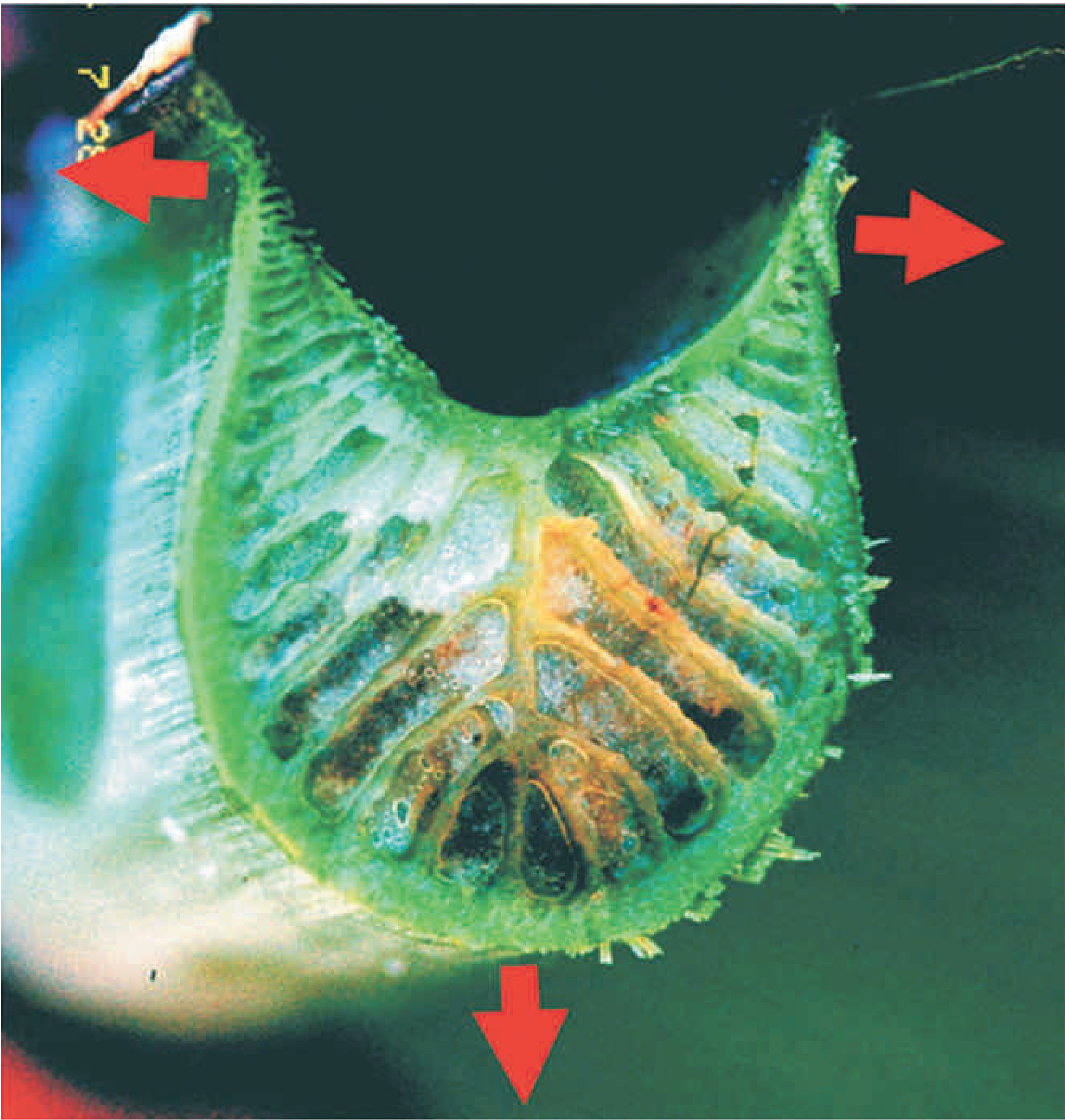
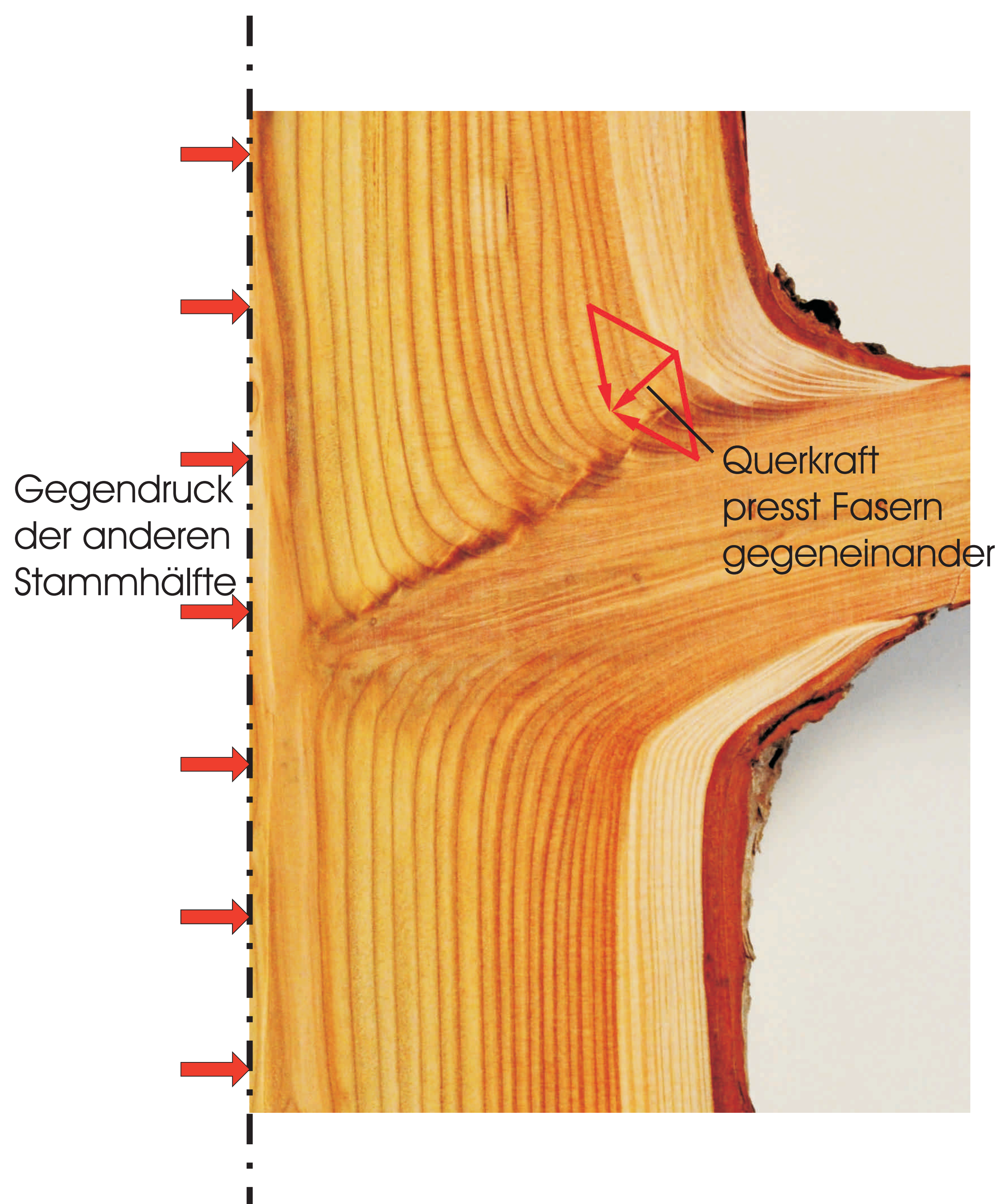


# Krumme Fasern als Druckträger

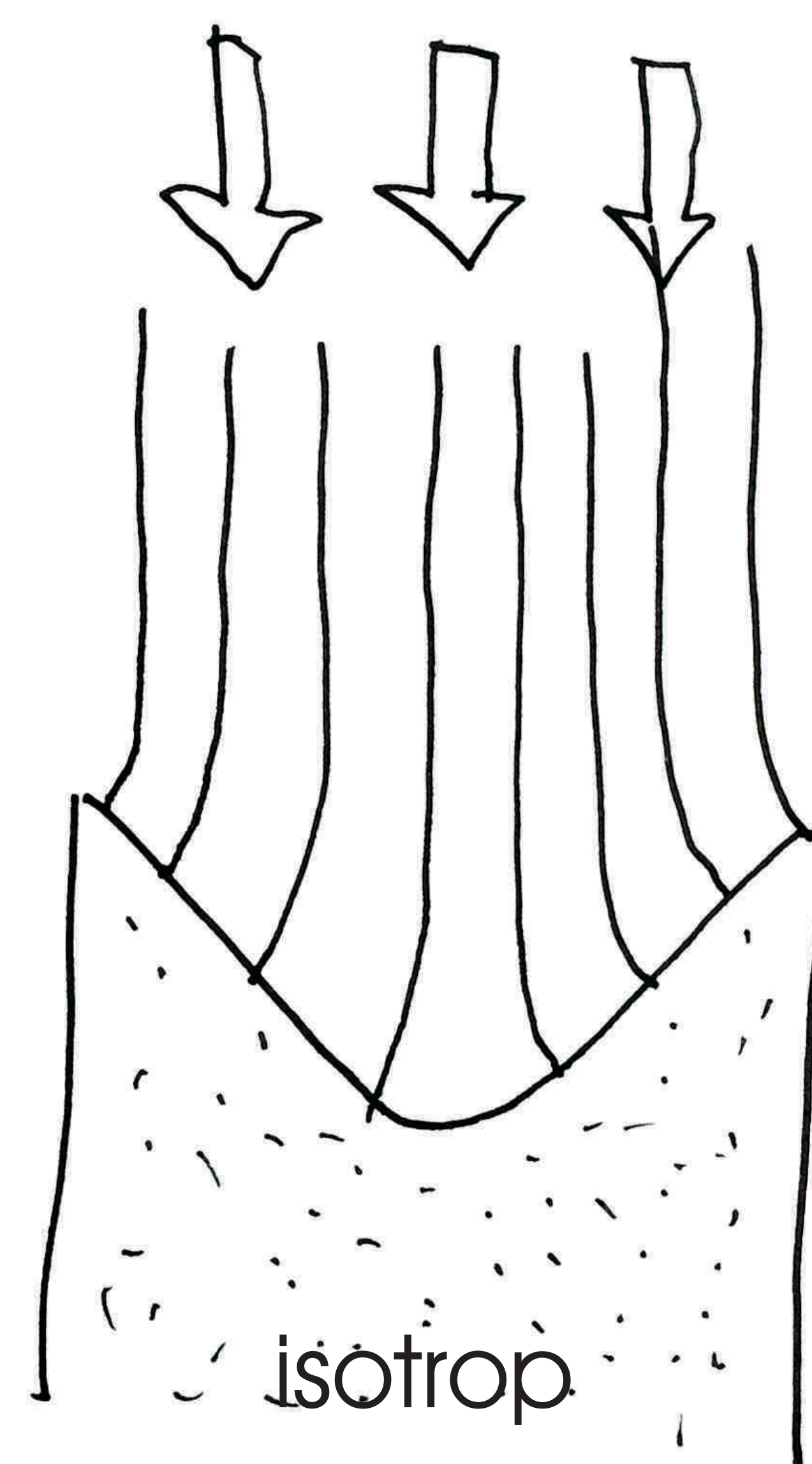
C. Mattheck, K. Bethge, K. Weber



Der verrammelte Notausgang beim Stiel des Bananenblattes: Prinzip ist, die Knickrichtung durch Vorkrümmung vorzugeben und dann diese durch Zugseile zu verammeln.



Der verrammelte Notausgang der Stammfasern am Ast.



Denkbare technische Anwendung gegen das Ausknicken der Druckfasern.

**Fazit:** Den drucktragenden Fasern wird eine Vorzugsknickrichtung angeboten und diese durch Querdruck verriegelt.