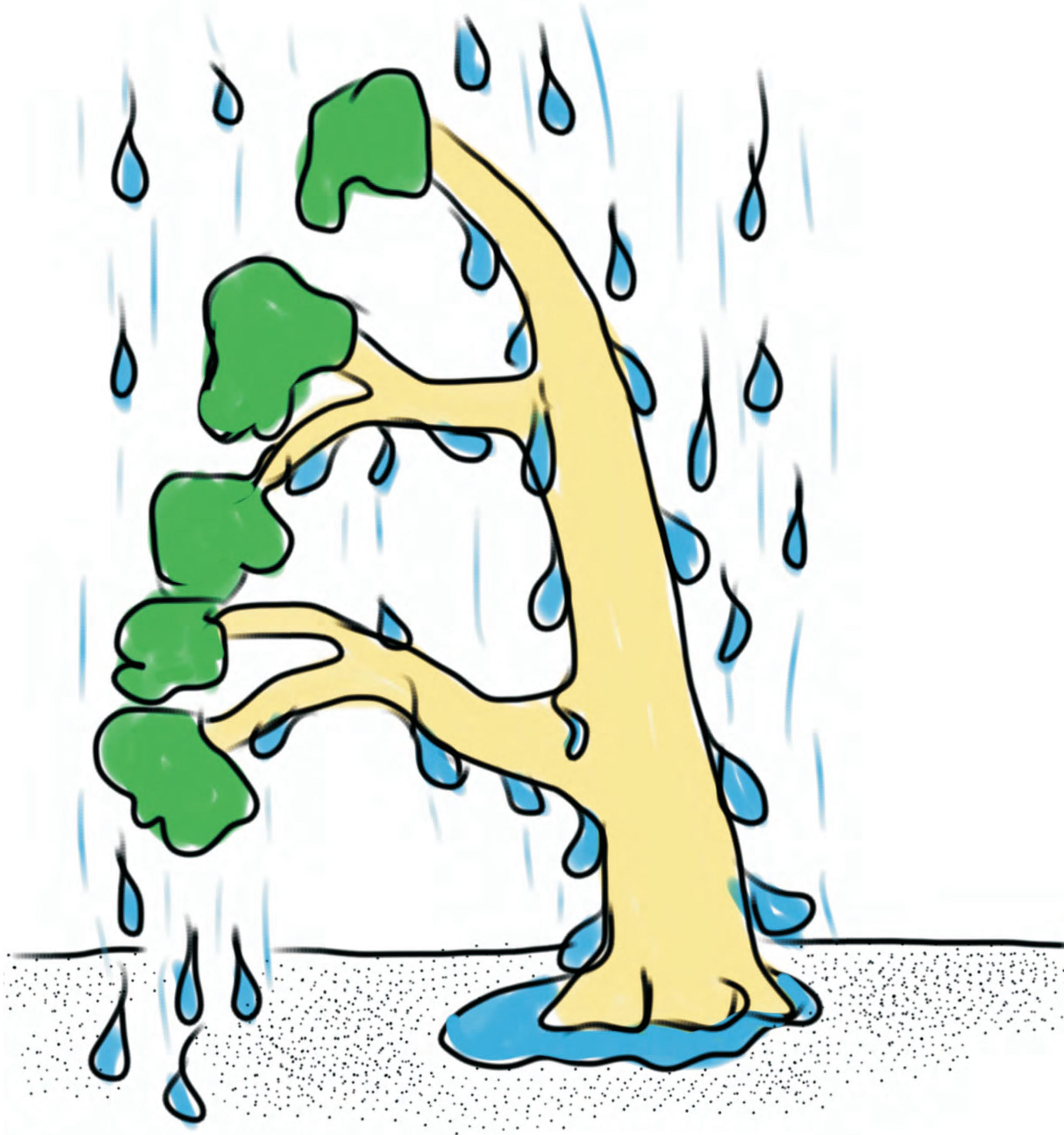


Baumgerinne an schiefen Bäumen

C. Mattheck, K. Bethge, K. Weber



Traufwasser



Rinwasser

Die Hydraulik schiefer Bäume schont oft die Zugwurzelbettung!



Bündelbäume: Traufenwasseraussendienst mit Rinwasserzentrale!



Rinwasser an Stützen

Die Zugwurzel schiefer Bäume sollte nicht in durch Rinwasser aufgeweichter Erde ankern.
Die Holzpfosten einer Baumstütze sollten nicht durch Gerinne dauerfeucht gehalten werden.