

**卡尔斯鲁厄气象与气候研究所
- KIT 阿尔卑斯区-**

**Institut für Meteorologie und
Klimaforschung (IMK-IFU)
- KIT Campus Alpin -**



**Institut für Meteorologie und Klimaforschung
Atmosphärische Umweltforschung (IMK-IFU)**

als Teil von

**Karlsruher Institut für Technologie
(KIT)**

in

**Garmisch-Partenkirchen
Deutschland**

**卡尔斯鲁厄气象与气候研究所
大气环境研究中心**

隶属于

卡尔斯鲁厄科技研究所 (KIT)

位于

德国

加米施-帕滕基兴

Was ist KIT ?

卡尔斯鲁厄科技研究所 (KIT) 介绍

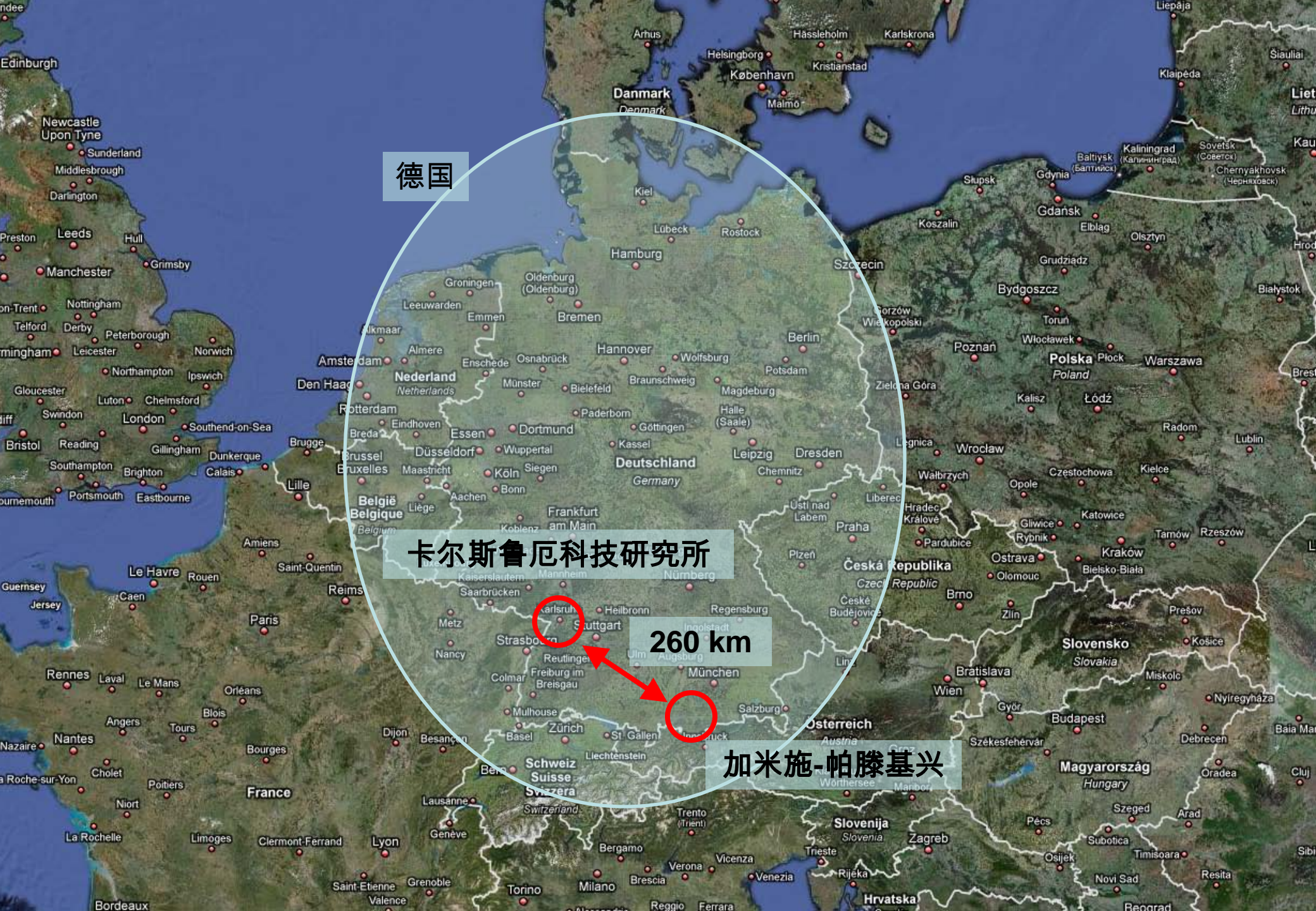
Deutschland

Karlsruher Institut für
Technologie (KIT)

260 km

Garmisch-
Partenkirchen





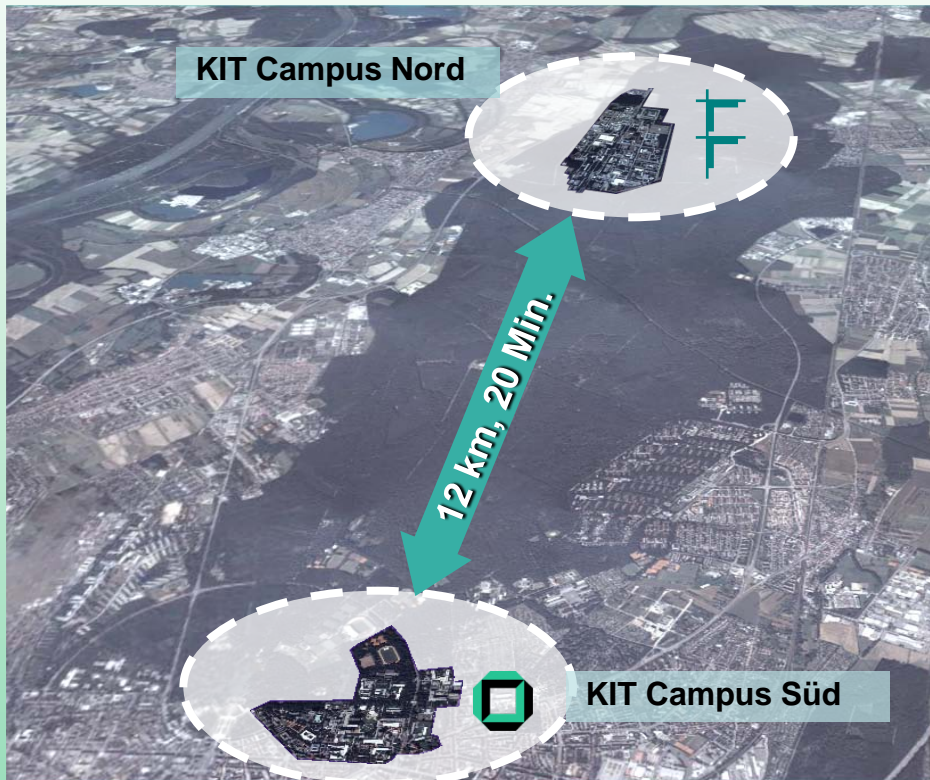

德国



卡尔斯鲁厄科技研究所

260 km

加米施-帕滕基兴

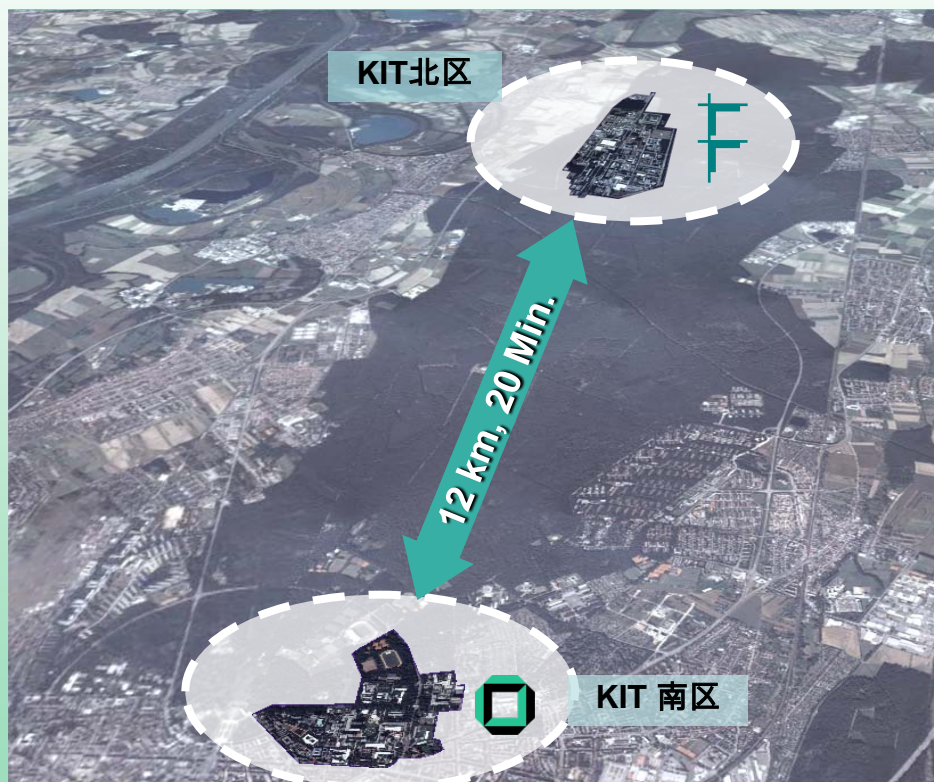
Karlsruher Institut für Technologie (KIT)

 Forschungszentrum Karlsruhe GmbH		 Universität Karlsruhe (TH)		
10	Programme	+	11	Fakultäten
31	Institute		118	Institute
3690	Beschäftigte		4269	Beschäftigte
408 Mio €	Budget		18353	Studenten
			299 Mio €	Budget

Natur- und Ingenieurwissenschaften

卡尔斯鲁厄科技研究所



卡尔斯鲁厄研究中心

10 计划
31 研究所
3690 研究人员
408 Mio € 经费



卡尔斯鲁厄大学

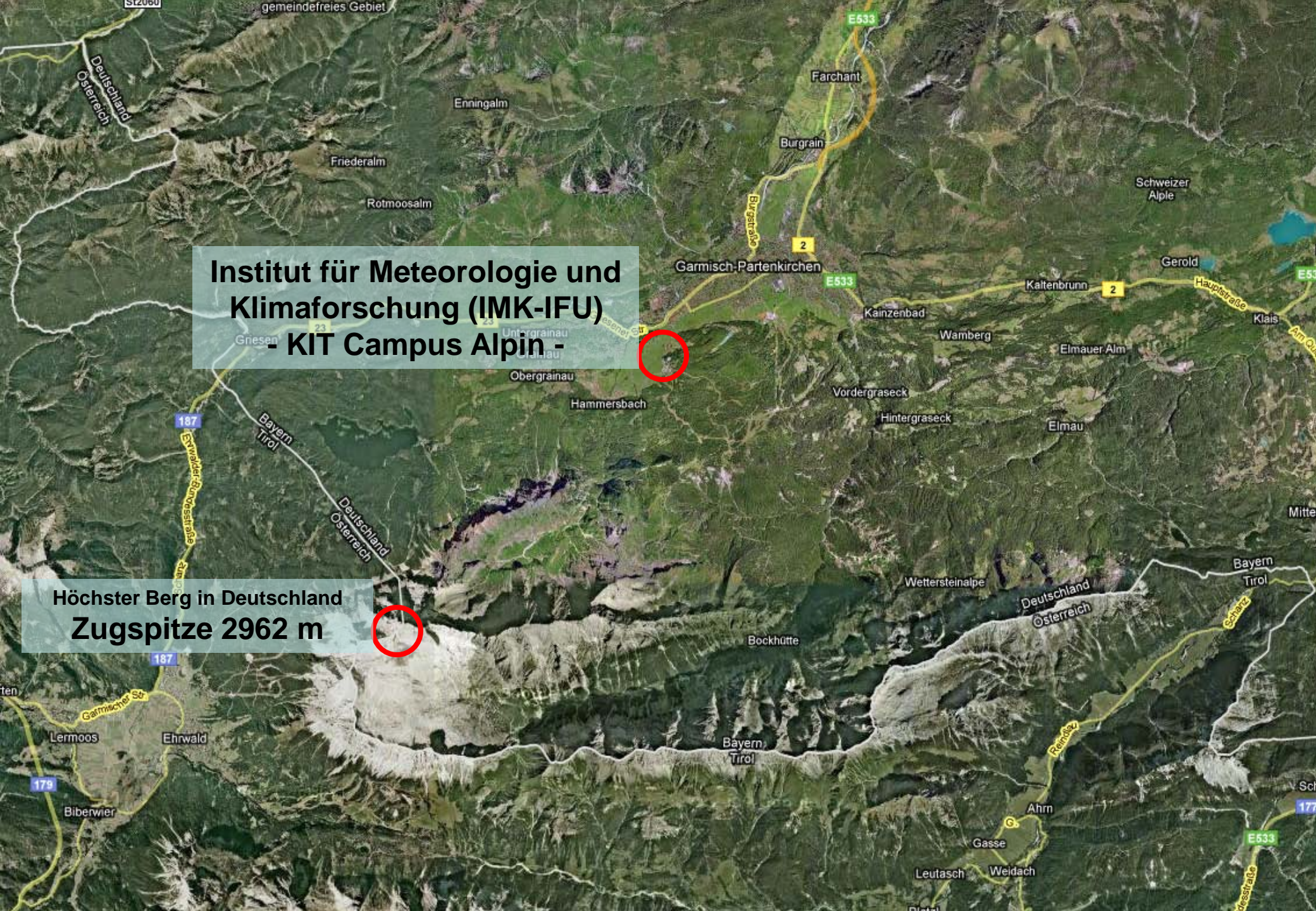
11 成员
118 研究所
4269 研究人员
18353 学生
299 Mio € 经费

+

自然和工程科学

**Institut für Meteorologie und
Klimaforschung (IMK-IFU)
- KIT Campus Alpin -**

**Höchster Berg in Deutschland
Zugspitze 2962 m**



卡尔斯鲁厄气象与气候研究所
- KIT 阿尔卑斯区 -

德国最高峰
楚格峰 2962米



Was sind die Aufgaben des IMK-IFU innerhalb von KIT ?

**卡尔斯鲁厄科技研究所 (KIT) 卡尔斯鲁厄
厄气象与气候研究所大气环境研究中心
(IMK-IFU) 组成**



空气质量



生物多样性



沙漠化



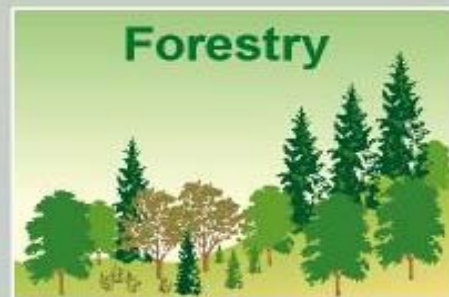
Climate
Change

气候变化

水



森林



挑战



有机冷体
(Laboratory测定)



小区尺度
(Kanalbox法观测)



生态系统尺度
(塔观测/遥感)
Fernerkundung



区域尺度
(Flugzeug测量)



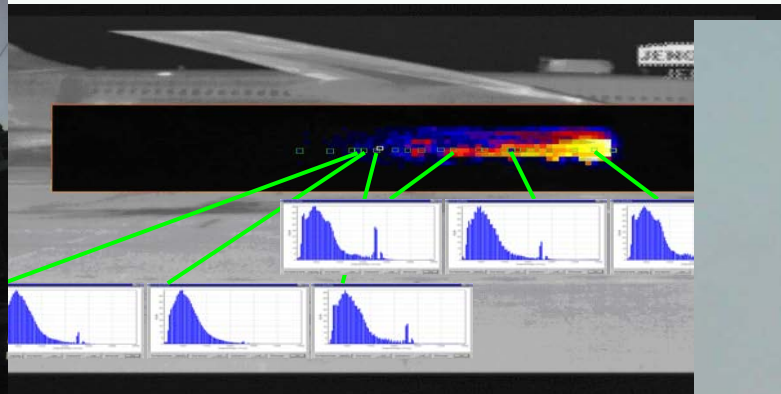
全球尺度
(Fern(e)遥感)

IMK-IFU Forschungsprojekte

IMK-IFU 研究范围



Messplattformen 观测平台



Deutsch-Chinesische Zusammenarbeit

Kooperationspartner

Chinese Academy of Sciences (CAS), Beijing

Yuesi Wang, Jinyuan Xin ,
Guiqian Tang

Institut für Mineralogie und Geochemie (IMG),
Universität Karlsruhe (TH)

Stefan Norra

Institut für Meteorologie und Klimaforschung
(IMK-IFU)

Peter Suppan, Klaus Schäfer,
Renate Forkel, Stefan Emeis

中-德合作

合作者

中国科学院，北京

王跃思，辛金元，唐贵谦.

卡尔斯鲁厄大学矿物学和地球化学研究所

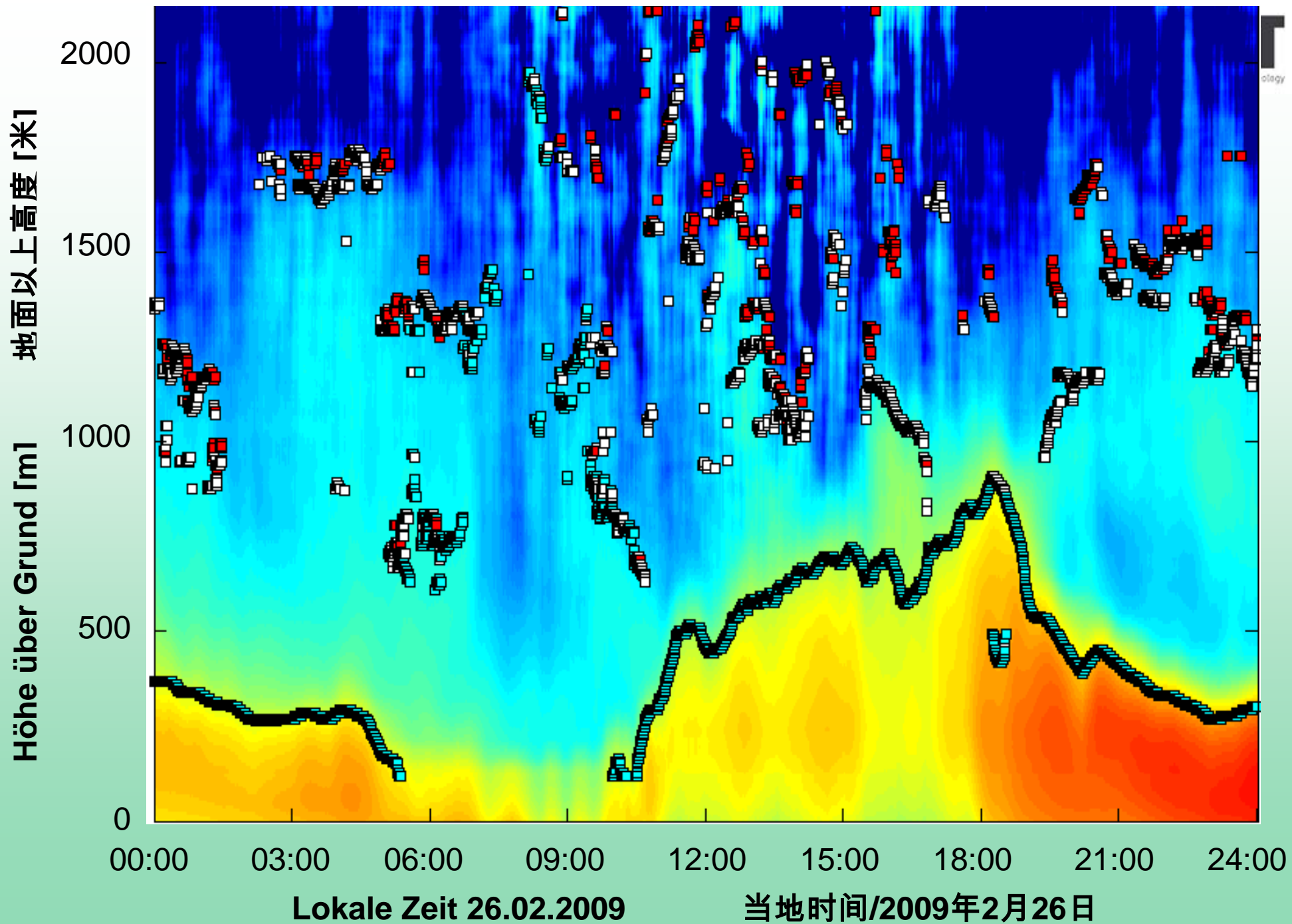
史蒂芬. 诺瑞

卡尔斯鲁厄气象与气候研究所

彼得.苏帕，克劳斯.沙佛，
瑞内特.福克，史蒂芬.伊麦斯

Aerosol- und Grenzschichtmessungen in Peking

气溶胶及混合层高度观测 北京



31.10.2007
2007年10月31日



30.10.2007
2007年10月30日



Peking
北京

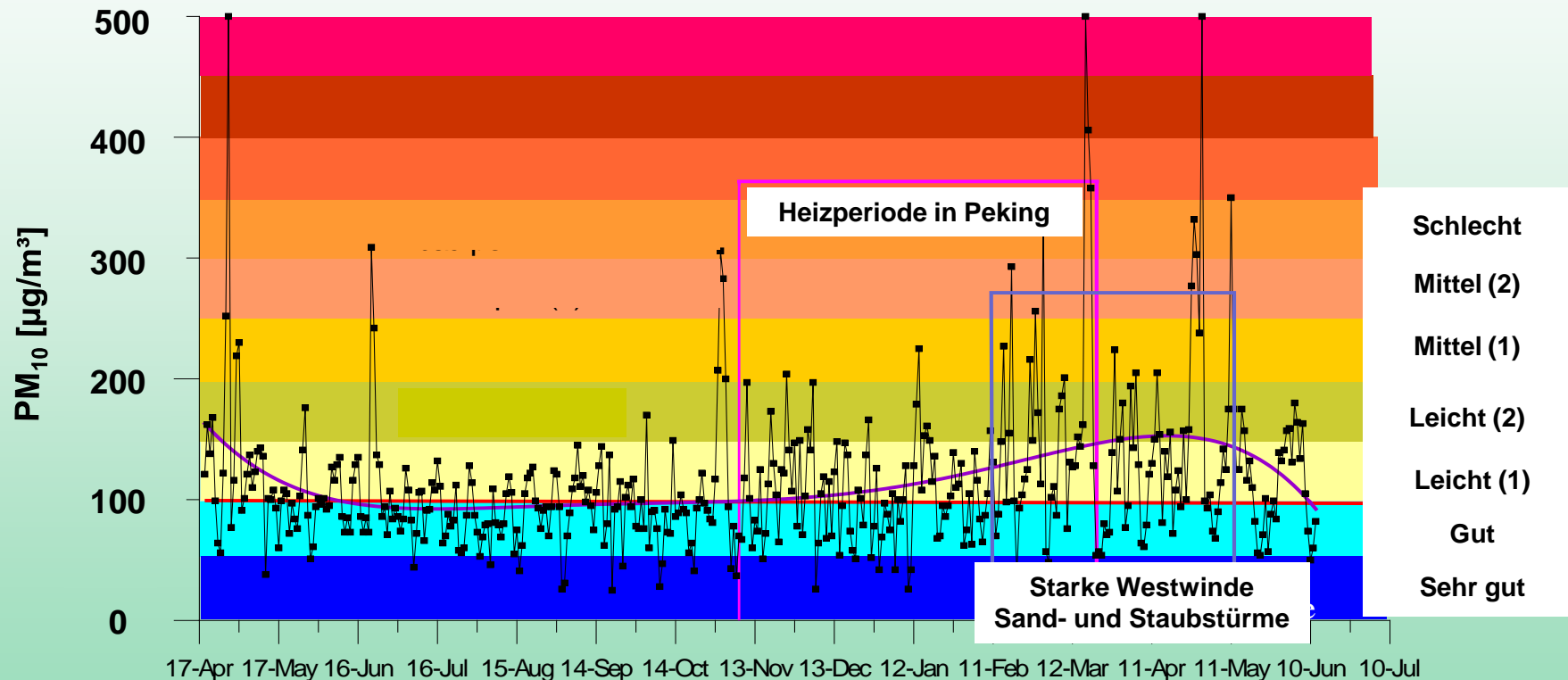
Photos von Stefan Norra
Institut für Mineralogie und Geochemie (IMG)
Universität Karlsruhe (TH)
卡尔斯鲁厄大学矿物学和地球化学研究所 Stefan Norra 摄

Peking 北京



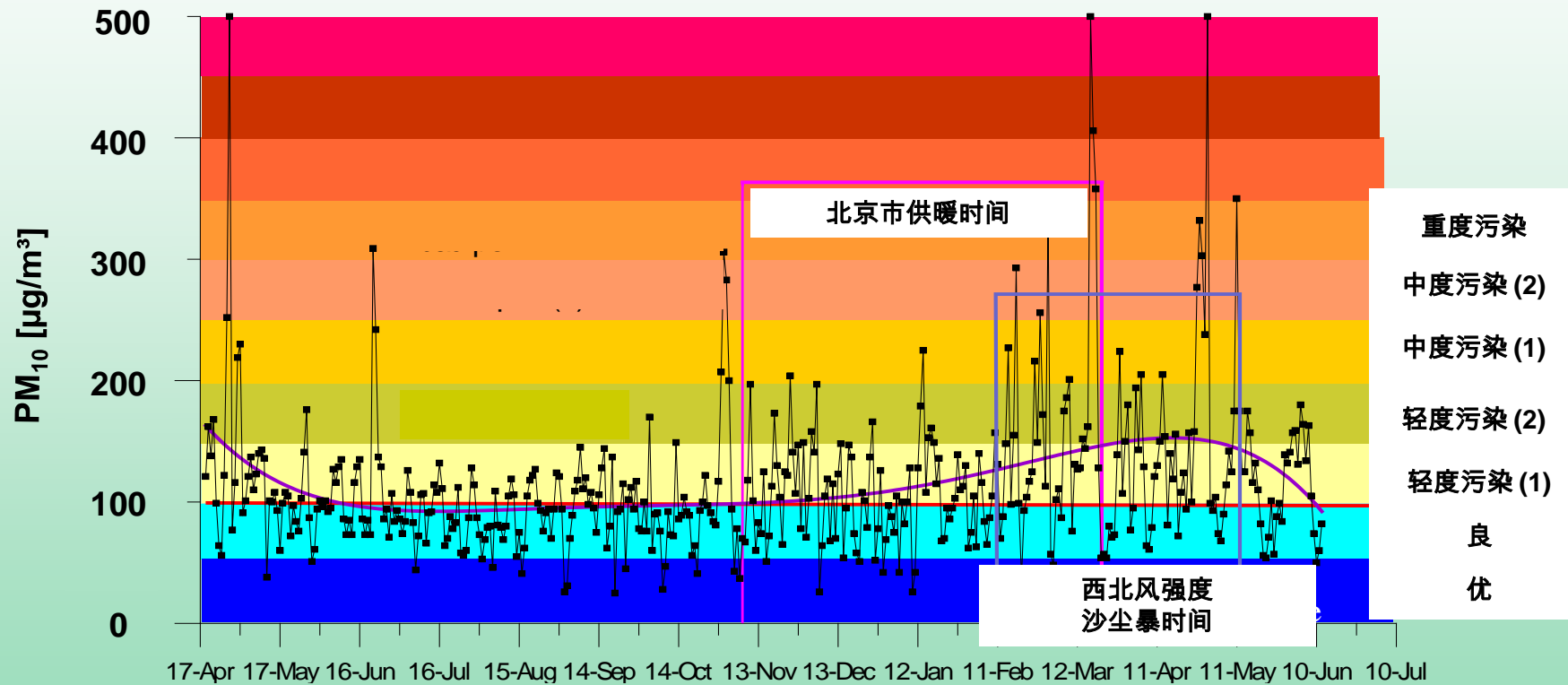
Aerosolbelastung

Peking



气溶胶污染

北京

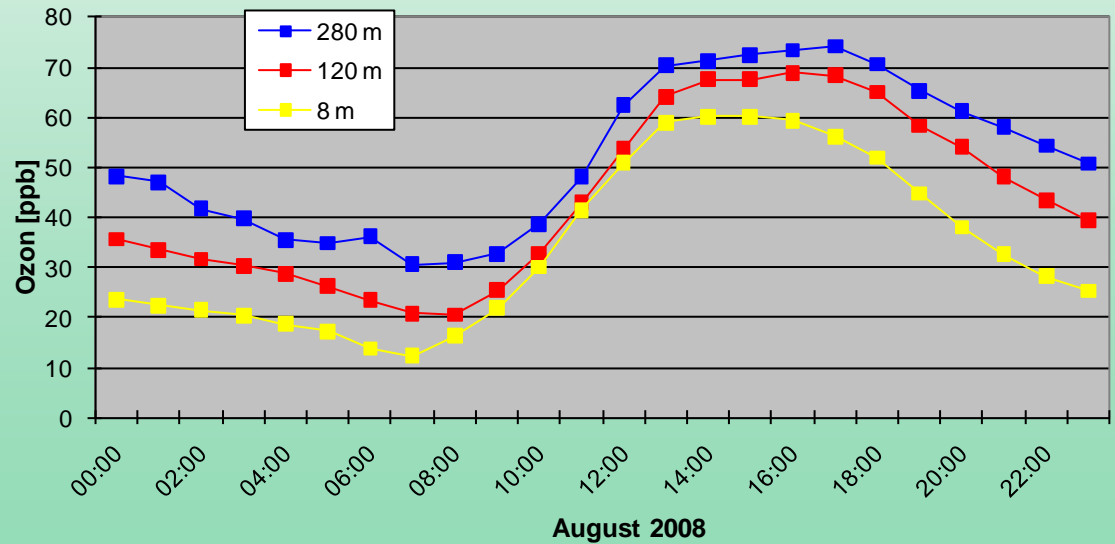
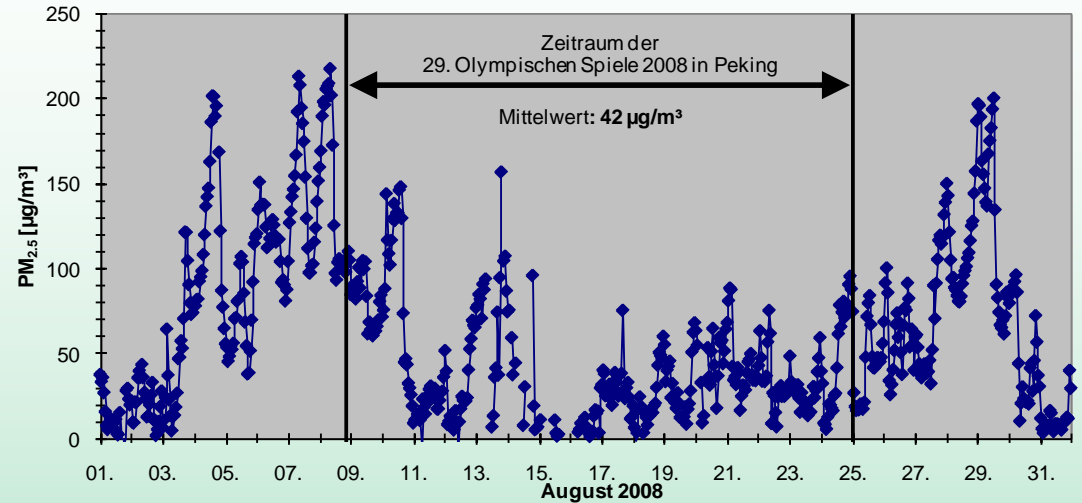


Vertikalsondierungen

Vertikal
sondierungen
- Peking -

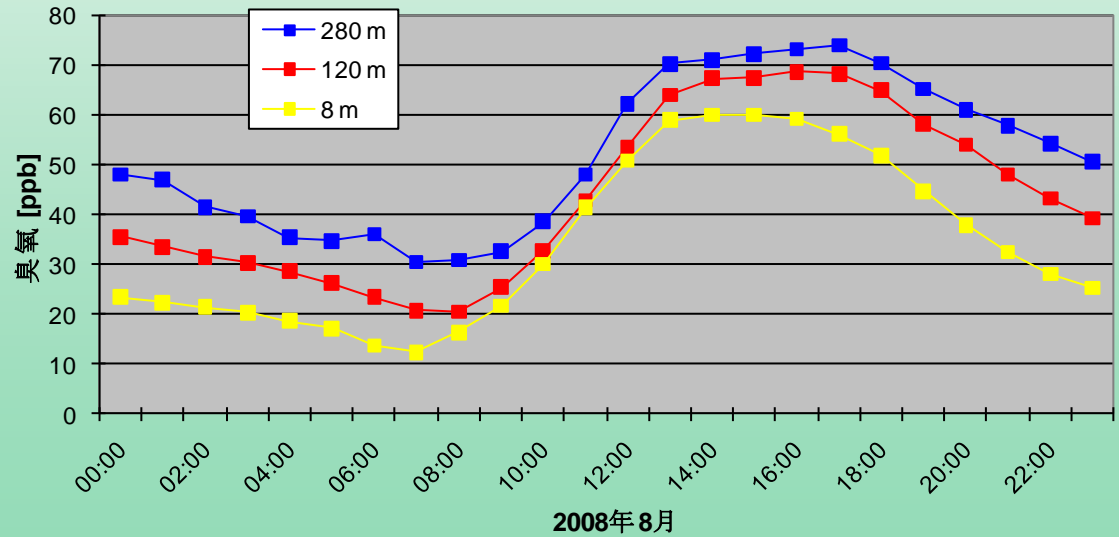
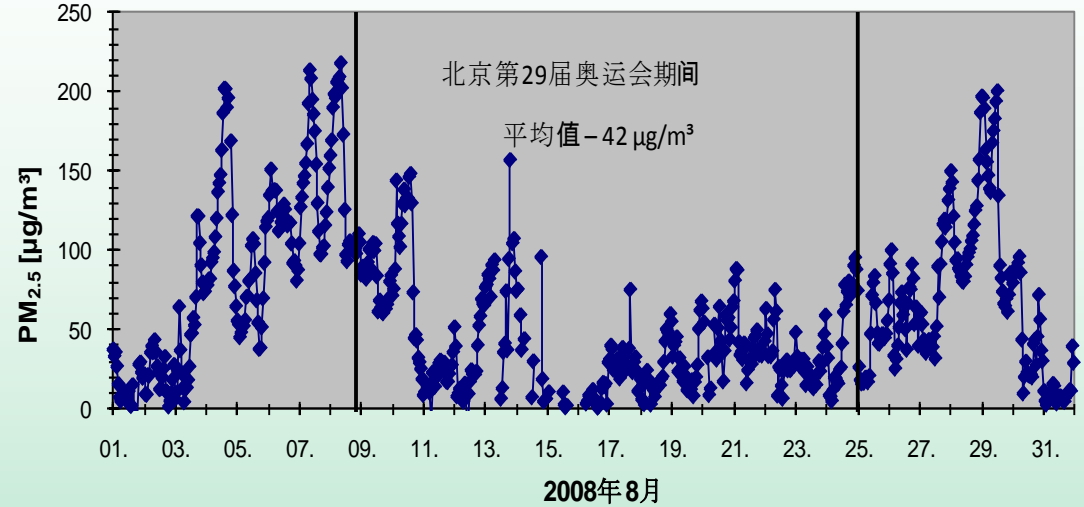


Quelle: X. Jinyuan (CAS-IAP)
Peking/China



垂直观测

垂直观测 (北京)



数据来源：辛金元（中国科学院）

卡尔斯鲁厄气象与气候研究所
- KIT 阿尔卑斯区 -

Institut für Meteorologie und
Klimaforschung (IMK-IFU)
- KIT Campus Alpin -

